

Cycle Routes in Iceland & EuroVelo

Jens Erik Larsen

Foreningen Frie Fugle, Denmark
& EuroVelo Council

Reykjavík 24. February 2012





North - South Routes:
 ① Atlantic Coast Route: North Cape - Sagres 8.186 km

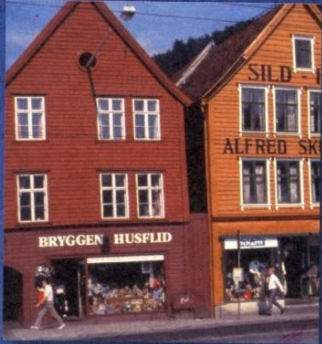
West - East Routes:
 ② Capitals Route: Galway - Moscow 5.500 km

The european cycle route network

The ECF EuroVelo Map

Die ECF EuroVelo Karte

Das europäische Fahrradnetzwerk



Scandinavia

ca. 1 : 7.500.000





Scandinavia



Manege Nordkap

EuroVelo
the European cycle route network

Guidelines for Implementation



EUROVELO
THE EUROPEAN CYCLE ROUTE NETWORK

EuroVelo

The European cycle route network



ECF
EUROPEAN CYCLISTS' FEDERATION

EuroVelo
the European cycle route network



DIRECTORATE-GENERAL FOR INTERNAL POLICIES

POLICY DEPARTMENT
STRUCTURAL AND COHESION POLICIES **B**

Agriculture and Rural Development

Culture and Education

Fisheries

Regional Development

Transport and Tourism



**THE EUROPEAN CYCLE
ROUTE NETWORK
EUROVELO
(Provisional version)**

STUDY



EuroVelo

Yearly potential jvf. Prof. Les Lumsdon, University of Lancashire:

- 12,5 mio. holiday cyclists
- 82,5 mio. cycle holidays
- 4.400 mia. € income
- 33,3 mio. day trips
- 540 mia. € income from day trips

The North Sea Cycle Route

The longest signed
cycle route 6000 km

7 Countries

67 Regional partners

700 Municipalities

www.Northsea-cycle.com



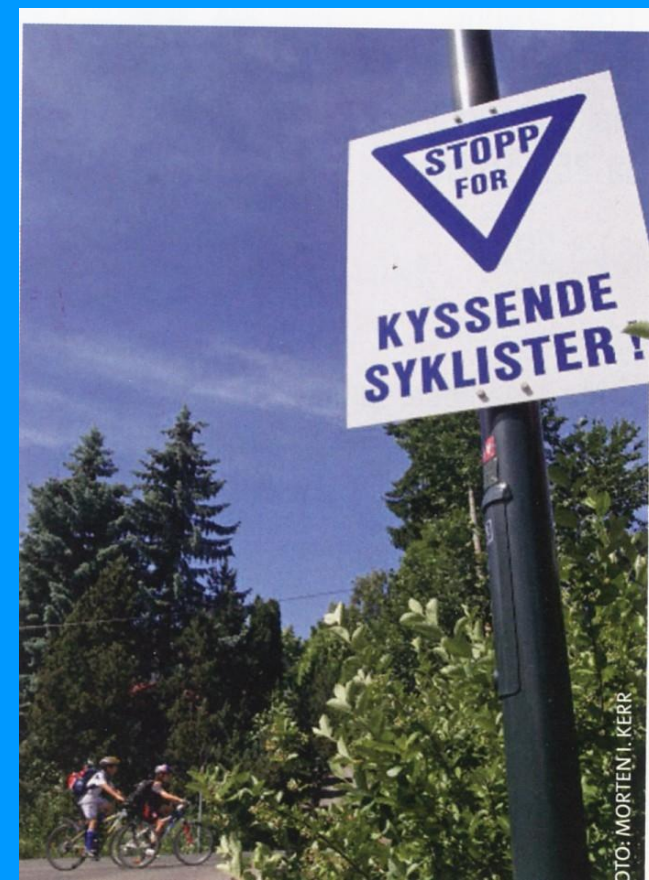


**Norway –
1130 km**

Norsk markedsundersøgelse 2009

- Interessen og brugen af feriecykling faldet fra 2005 til 2009
- Terræncykling (MTB) er steget
- Antal overnatninger pr cykelferie:
 - 60 % 1-2 nætter
 - 20 % 3-4 nætter
- Vigtigste informationskilder vedr. cykelferie:
 - Anbefaling fra venner 39,2 %
 - Egne tidligere erfaringer 30,1 %
 - Ingen info, rejser tilfældigt 28,7 %
 - Rejsehåndbøger/brochurer 15,9 %

Kilde: Kaizen AS/STIN







SILD - FISK

ALFRED SKULSTAD

BRYGGEN HUSFLID

KNITWEAR - HANDICRAFT - PSYTER - DOLLS - TRILLES

Schjött

Schjött

BRYGGEN & M. MAT

TVEIT



Gateshead



Scotland 1242 km

The National Cycle Network (Sustrans 2010):
18.000 km and more than 1million journeys per day



Water Rail Way, Lincolnshire England 1057 km



Harwich



Vlaanderen Belgium



Holland - 4500 km of national cycle routes
North Sea Cycle Route 400 km
www.fietsplatform.nl



Holland

- Nationalt net af cykelruter på 4500 km
- 16 % af voksne (= 2 mio.) benytter rutenettet
- 3,6 mio. overnatninger om året (excl. udlændinge)
- 460.000 årlige cykelferier på rutenettet
- Gennemsnitlig ferielængde 8 dage
- Døgnforbrug 71 €
- North Sea Cycle Route mest populær
- Næst mest populær: Zuiderzee/Ijsselmeer (LF21,22)

Germany

A photograph showing two cyclists riding on a paved path that runs alongside a wide river. The cyclist on the left is wearing a red shirt and a red helmet, while the cyclist on the right is wearing a purple jacket and a red helmet. Both are wearing green panniers on their bikes. The path is bordered by green grass and several trees. In the background, a dense forest of green trees surrounds the river. The sky is bright and clear.

12,000 km national cycle routes

NSCR in D 900 km

Yearly 5,6 mio cycle holidays & 35 mio day trips

21 % of all germans have been on a cycle holiday

47 % would like a bicycle holiday. Expenditure per day 79 € (Schleswig)



More than 5000 cyclist friendly hotels. www.bettundbike.de





North Sea Cycle Route in Denmark 800 km





Døgntorbrug hard core cykelturister

Danmark

304 kr.

Sverige

470 kr.

Norge

516 kr.

Tyskland

361 kr.

Holland

270 kr.

Dansker har sett seg lei fulle nordmenn på sykkel - Mangler folkeskikk (Stavanger Aftenblad)





Sweden 400 km



Ginstleden
Cykelspåret



Skiltning



4 levels of cycle routes

- European cycle routes
- National cycle routes
- Regional cycle routes
- Local cycle routes





Stege
Bi
Nebile
To
2




89
58
Østersøruten

Nykøbing 58
Bogø 19

Hjelm 4

DE 11 NATIONALE CYKELRUTER





701

Ammendrupstien

Annisse Nord

3



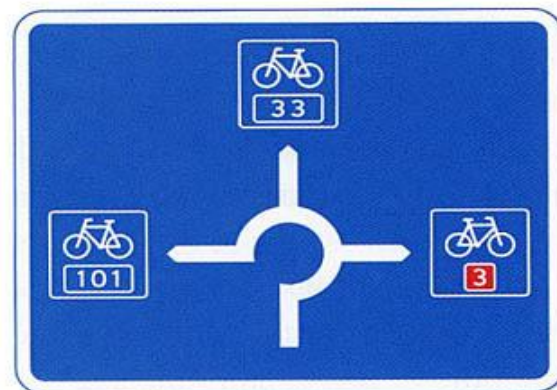




F 21,1,1

F 21,1,2

F 21,1,3



0,5

Dronninge-
udsigten





RINGKØBING - KØBENHAVN
Den nationale cykelrute nr. 4

... er et ca. 90 km langt cykelrute gennem Sønderjylland og Ringkøbing og tilbage i øst. Den følger grønne stier eller cykelstier.

... er et ca. 90 km langt cykelrute gennem Sønderjylland og Ringkøbing og tilbage i øst. Den følger grønne stier eller cykelstier.

... er et ca. 90 km langt cykelrute gennem Sønderjylland og Ringkøbing og tilbage i øst. Den følger grønne stier eller cykelstier.

Information	Cykelrute	Færgetrafik
Overnatningssteder	Camping	Information, Bus, etc.
Cykelstier	Sundhedsfaciliteter	Zoo
Cykelreparatur	Cykeludlejning	Cykelreparatur
Cykelreparatur	Cykeludlejning	Cykelreparatur

0 5 10 15 20 km







National cykelrute (blå linie med røde rutekasser med hvidt nummer i negativ skrift).



Regional cykelrute (blå linie med blå rutekasse med hvidt nummer i negativ skrift).



Lokal cykelrute (blå linie med blå rutekasse med hvidt nummer/logo i negativ skrift).



Turforslag for cyklister (grøn linie) - ikke afmærket i marken.



Vandre/riderute (blå prikker) - logo eller vandrer/ridesymbol i blå boks.



Turforslag for ridende eller vandrere (grønne prikker) - ikke afmærket i marken.



Stier langs veje og i egen tracé, som ikke er del af ruter (rød linie).



Cykelruter uden fast belægning angives som en lysere rastet - alternativt med blå stiplet linie.



Servicefaciliteter angives med de symboler, som i M-tavlerne, dog gerne uden ramme og evt. forenklet. Eksempelvis teltplads uden grantræer m.v.



Man kan vælge blå farve i stedet for sort til servicefaciliteterne, således at symbolerne kan fremstå delvis transparente og ses i sammenhæng med rutesignaturen.

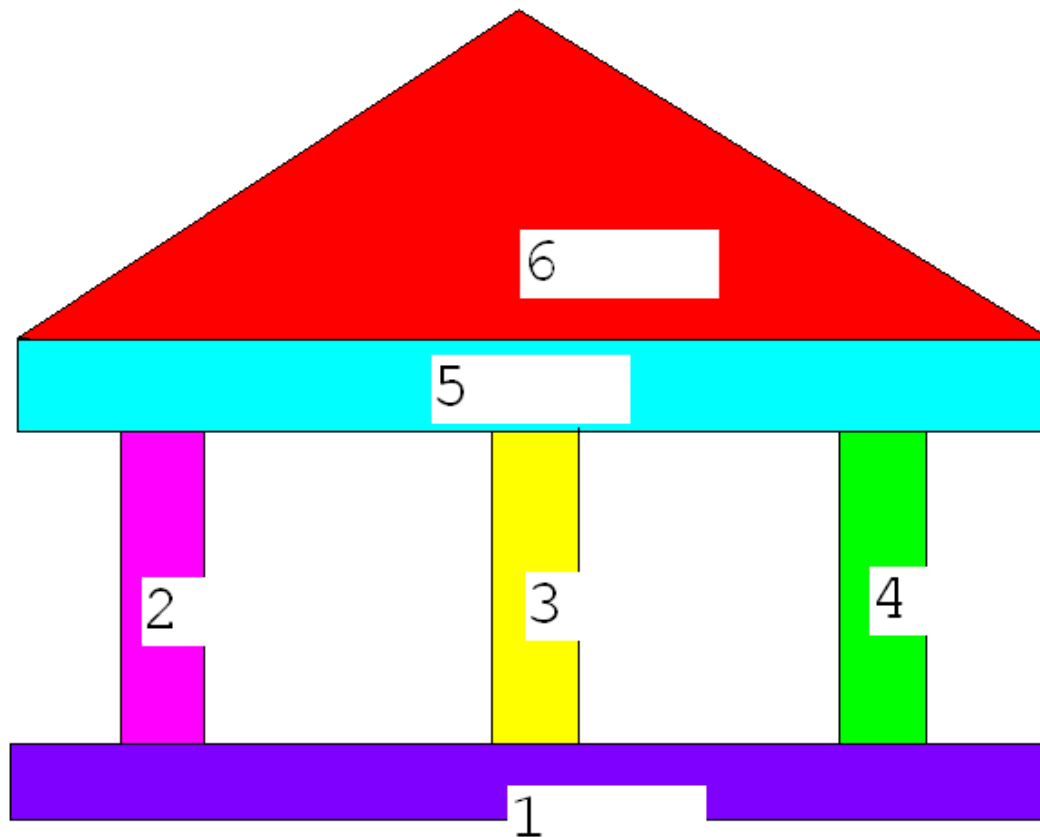
Cykelrutekort

Gribskov Kommune





1. Basis (Country, Climate, Landscape)
2. Accommodation and other services
3. Cultural and natural sights
4. Infrastructure for cyclists incl. access and information
5. Tourist Product for Cyclists
6. Marketing



Bedre Cykelruter

Udviklingsprojekt om evaluering og planlægning af bedre cykelruter i fremtiden



Idéværkstedet De Frie Fugle
Jens Erik Larsen
April 2007



Foreningen Østfærne



Erluftsrådet





Ostsee
Küsten
Radweg



IN DIE PEDALE!



Donauradtour
Passau – Wien
1 Woche Ü/F, Radbe-
stellung, Gepäcktransfer,
Schiffahrt usw.
öS 4.247,-
Detailinfo im Innenteil!

Der Donauradweg Passau-Wien
Die schönsten Radtouren in
Oberösterreich
Nibelungen-Radtour

Servus in  Niederösterreich

Servus in  Österreich



30 Radrouten, Radregionen ...
Radtouren in
Österreich
... und radfreundliche Städte

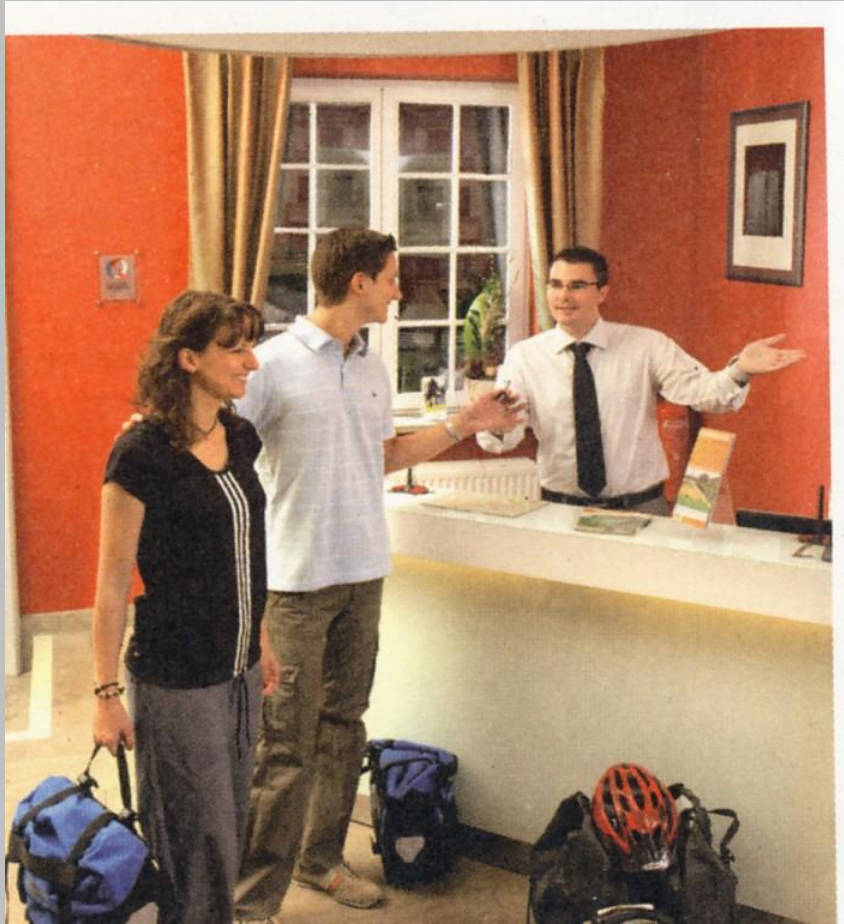
Alltag
raus,
Österreich
rein.

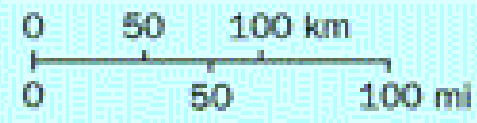


**RENT
A BIKE**



Bett und Bike





Good Luck
and
Thanks

