



Ferðaáform Íslendinga

-unnið fyrir Ferðamálastofu-

Ólafur Þór Gylfason
Anný Berglind Thorstensen

Maí 2009



Efni skýrslunnar er háð höfundarrétti MMR/Markaðs- og miðlarannsóknna ehf.
Öll opinber dreifing eða fjölritun er óheimil nema með skriflegu samþykki MMR.

Bls. Efni

- 3 Framkvæmd
- 4 [sp01] Ætlar þú að ferðast innanlands eða utan í sumarfríinu?
- 5 [sp02] Gerir þú ráð fyrir að eiga fleiri, færri eða jafn margar gistinætur á ferðalögum innanlands í sumarfríinu í ár en þú áttir í sumarfríinu í fyrra?
- 6 [sp03] Hvað af eftirfarandi telur þú að muni hafa áhrif á ákvörðun um ferðalag/ferðalög þín í sumar (maí-sept.)? (merkt við þrjú mikilvægustu atriðin)
- 8 [sp04] Hvað áætlaðu að fara samtals margar ferðir innanlands í sumar (maí-sept.)?
- 9 [sp05] Hvað áætlaðu að dvelja samtals nætur á ferðalögum innanlands í sumar (maí-sept.)?
- 10 [sp06] Á hvaða tímabili/tímabilum er líklegast að þú ferðist innanlands í sumar (maí-sept.)? (merkt við allt sem við á)
- 11 [sp07] Hvaða svæði er líklegt að þú heimsækir á ferðalögum innanlands í sumar (maí - sept.)? (merkt við allt sem við á)
- 12 [sp08] Þegar þú ferðast innanlands, hvaða þættir hafa einkum áhrif á hvaða svæði /staði þú heimsækir? (merkt við þrjú mikilvægustu atriðin)
- 14 [sp09] Hvaða afþreyingu er líklegt að þú greiðir fyrir á ferðalögum innanlands í sumar (maí-sept.)? (merkt við allt sem við á)
- 16 [sp10] Hvaða gistiaðstöðu ætlar þú að nýta á ferðalögum í sumar (maí-sept.)? (merkt við allt sem við á)
- 17 [sp11] Hvaða ferðamáta ætlaðu að nota á ferðalögum í sumar? (merkt við allt sem við á)
- 18 [sp12] Ætlar þú að ferðast einn, með maka eða fjölskyldu, vinum eða kunningjum eða öðrum á ferðalögum innanlands í sumar (maí-sept.)? (merkt við allt sem við á)
- 19 Hversu ánægður eða óánægður ertu almennt með eftirfarandi þætti á ferðamannastöðum innanlands: [sp13_0] Upplýsingar og merkingar fyrir ferðafólk?
- 20 Hversu ánægður eða óánægður ertu almennt með eftirfarandi þætti á ferðamannastöðum innanlands: [sp13_1] Aðgengi (stígar, útsýnisstaðir o.þ.h.)?
- 21 Hversu ánægður eða óánægður ertu almennt með eftirfarandi þætti á ferðamannastöðum innanlands: [sp13_2] Hreinlætisaðstaða
- 22 Hversu ánægður eða óánægður ertu almennt með eftirfarandi þætti á ferðamannastöðum innanlands: [sp13_3] Öryggisþættir (viðvörunarmerki, hættusvæði afmörkuð o.þ.h.)
- 23 Hversu ánægður eða óánægður ertu almennt með eftirfarandi þætti á ferðamannastöðum innanlands: [sp13_4] Umgengni gesta á ferðamannastöðum
- 24 [sp14] Hvaða þrír staðir/landssvæði finnst þér mest spennandi til ferðalaga á Íslandi? (opin spurning)
- 27 [sp15] Er eitthvað af eftirfarandi sem stendur í vegi fyrir því að þú ferðist meira innanlands í sumar (maí-sept.)? Hvað stendur í vegi fyrir því að þú ferðist innanlands í sumar (maí-sept.)?

Lýsing

Verkkaupi Ferðamálastofa
Dagsetning gagnaöflunar 20. til 28. apríl 2009
Aðferð Síma eða netkönnun (skipt eftir aldri svarenda)

Úrtak

Úrtak Íslendingar á aldrinum 18-80 ára valdir skv. eftirfarandi:
-18 til 67 ára valdir handahófskennt úrhópi Álitsgjafa MMR* (netkönnun)
-68 til 80 ára valdir handahófskennt úr þjóðskrá (símakönnun)

Svarhlutfall

Upphaflegt úrtak 1535
Svöruðu 940
Svarhlutfall: 61%

Svarhlutfall netkönnun

Upphaflegt úrtak 1400
Svöruðu 852
Svarhlutfall: 60,9%

Svarhlutfall símakönnun

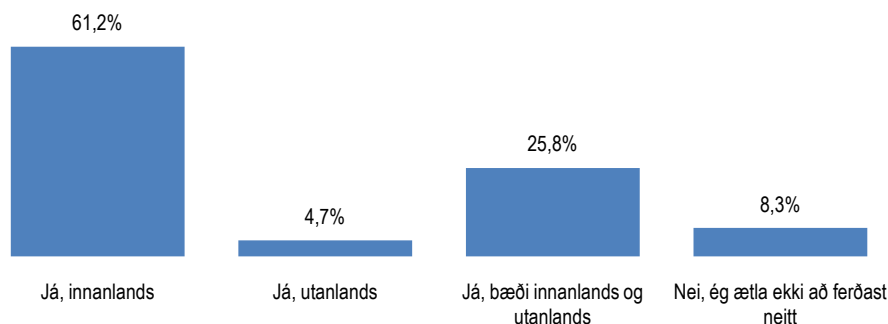
Upphaflegt úrtak 135
Svöruðu 88
Svarhlutfall: 65,2%

* Hópur Álitsgjafa MMR telur liðlega 12.000 einstaklinga sem valdir hafa verið með tilviljunarúrtaki úr þjóðskrá og fengnir til þátttöku í netkönnunum með símakönnun. Viðurkenndum aðferðum er beitt svo svörum endurspegli lýðfræðilega samsetningu þjóðskrár. Hópurinn er endurnýjaður vikulega allt árið um kring til að bæta fyrir brottfall og tryggja eðlilega endurnýjun.

Reykjavík 14. maí 2009
MMR/Markaðs og miðlarannsóknir ehf
Laugavegi 174
105 Reykjavík
<http://www.mmr.is/>

[sp01] Ætlar þú að ferðast innanlands eða utan í sumarfríinu?

Svör	Fjöldi	Hlutfall%	Vikmörk +/-
Já, innanlands	575	61,2%	3,1%
Já, utanlands	44	4,7%	1,4%
Já, bæði innanlands og utanlands	243	25,8%	2,8%
Nei, ég ætla ekki að ferðast neitt	78	8,3%	1,8%
Fjöldi svara	940	100,0%	



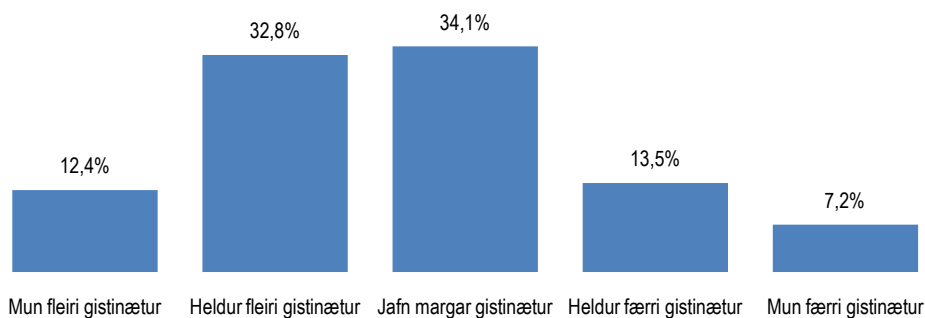
		Já, innanlands	Já, utanlands	Já, bæði innanlands og utanlands	Nei, ég ætla ekki að ferðast neitt	Fjöldi svara
Allir	Allir	61,2%	4,7%	25,8%	8,3%	940
Kyn	Karl	61,0%	5,6%	25,3%	8,1%	480
	Kona	61,4%	3,8%	26,3%	8,5%	460
Aldur	18-29 ára	56,1%	3,9%	33,3%	6,8%	239
	30-39 ára	67,4%	3,7%	24,1%	4,8%	184
	40-49 ára	68,3%	2,5%	26,2%	3,0%	183
	50-64 ára	56,1%	7,9%	26,4%	9,6%	227
	65-80 ára	60,3%	5,3%	10,3%	24,1%	107
Fjölsk.	Býr ein(n)	49,0%	6,5%	33,8%	10,8%	307
	Einn fullorð+barn/börn	63,5%	1,4%	25,0%	10,0%	56
	Tveir fullorðnir	62,2%	5,2%	23,4%	9,2%	227
	Tveir fullorð+barn/börn	70,9%	3,4%	20,5%	5,2%	350
Búseta	Höfuðborgarsvæðið	57,0%	5,3%	29,8%	7,9%	597
	Nærsvæitir höfuðb.	62,8%	8,4%	20,9%	7,9%	130
	Landið	71,9%	0,8%	17,7%	9,6%	213
Menntun	Grunnskóli (skylda)	58,4%	6,2%	27,8%	7,6%	141
	Starfsnám	66,7%	6,9%	21,7%	4,7%	90
	Bóklegt framhaldsnám	53,1%	3,9%	34,6%	8,4%	111
	Verklegt framhaldsnám	64,6%	1,4%	24,9%	9,1%	144
	Sérskólar við hásk.stíg	66,7%	9,5%	21,3%	2,5%	76
	Háskólanám	60,6%	4,3%	30,3%	4,8%	288
Starf	Stjórnendur og sérfræðingar	59,5%	5,4%	31,1%	4,1%	271
	Tæknar og skrifstofufólk	56,9%	5,1%	30,4%	7,7%	160
	Þjónustu- og afgr.fólk	63,9%	6,6%	24,8%	4,6%	117
	Iðnaðarm. og sérh. í iðnaði	73,1%	3,3%	21,6%	1,9%	61
	Véla-/verkf./Sjóm./Bændur	72,3%	1,5%	19,1%	7,0%	60
	Námsmenn	52,3%	4,7%	32,3%	10,7%	111
	Ekki útvinnandi	67,3%	3,3%	19,4%	10,0%	71
Heimilist.	Undir 250 þúsund	64,8%	4,2%	17,8%	13,1%	119
	250-399 þúsund	66,2%	3,8%	23,9%	6,1%	174
	400-599 þúsund	59,8%	5,4%	28,9%	5,9%	203
	600-799 þúsund	67,4%	4,2%	25,9%	2,5%	131
	800 þúsund eða hærra	52,6%	4,0%	40,2%	3,2%	125
[sp04]	1-2 ferðir	68,6%	-	31,4%	-	240
	3-4 ferðir	71,6%	-	28,4%	-	274
	5 eða fleiri ferðir	70,9%	-	29,1%	-	192
[sp05]	1-6 nætur	68,3%	-	31,7%	-	211
	7-13 nætur	69,3%	-	30,7%	-	266
	14 nætur eða lengur	75,6%	-	24,4%	-	231

[sp02] Gerir þú ráð fyrir að eiga fleiri, færri eða jafn margar gistinætur á ferðalögum innanlands í sumarfríinu í ár en þú áttir í sumarfríinu í fyrra?

Svör	Fjöldi	Hlutfall%	Vikmörk +/-
Mun fleiri gistinætur í ár en í fyrra	92	12,4%	2,4%
Heldur fleiri gistinætur í ár en í fyrra	244	32,8%	3,4%
Jafn margar gistinætur og í fyrra	253	34,1%	3,4%
Heldur færri gistinætur í ár en í fyrra	100	13,5%	2,5%
Mun færri gistinætur í ár en í fyrra	53	7,2%	1,9%
Fjöldi svara	742	100,0%	
Tóku afstöðu	742	90,7%	
Tóku ekki afstöðu	76	9,3%	
Fjöldi svara	818	100,0%	
Spurðir*	818	87,0%	
Ekki spurðir	122	13,0%	
Fjöldi í þátttakenda	940	100,0%	

*Spurðir voru:

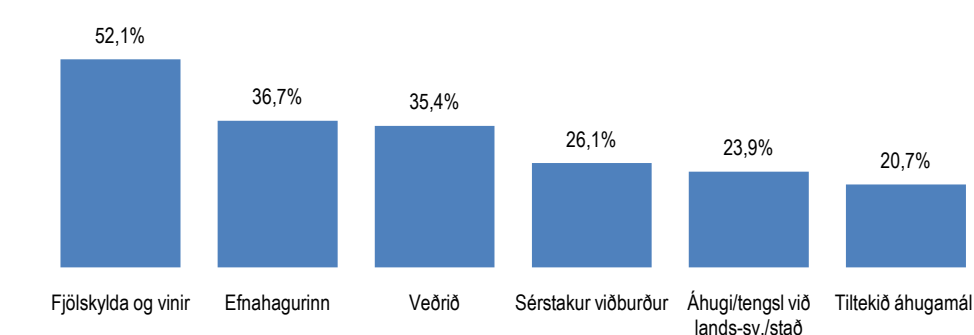
Þeir sem hyggja á ferðalög innanlands í sumar skv. sp01



		Mun fleiri gistinætur	Heldur fleiri gistinætur	Jafn margar gistinætur	Heldur færri gistinætur	Mun færri gistinætur	Fjöldi svara
Allir	Allir	12,4%	32,8%	34,1%	13,5%	7,2%	742
Kyn	Karl	12,2%	32,6%	33,3%	14,3%	7,6%	388
	Kona	12,6%	33,1%	35,1%	12,6%	6,6%	354
Aldur	18-29 ára	15,9%	37,2%	25,8%	16,4%	4,7%	196
	30-39 ára	12,1%	34,3%	29,9%	15,0%	8,7%	158
	40-49 ára	13,8%	28,7%	40,1%	10,2%	7,2%	152
	50-64 ára	11,2%	33,1%	32,5%	13,8%	9,4%	167
	65-80 ára	2,8%	25,5%	58,5%	7,8%	5,5%	69
Fjölsk.	Býr ein(n)	13,5%	36,8%	30,0%	11,5%	8,3%	230
	Einn fullorð+barn/börn	11,3%	40,5%	22,9%	18,2%	7,1%	40
	Tveir fullorðnir	8,8%	30,3%	41,0%	9,3%	10,6%	174
	Tveir fullorð+barn/börn	13,8%	30,3%	34,8%	16,8%	4,3%	297
Búseta	Höfuðborgarsvæðið	12,7%	35,1%	32,0%	13,3%	7,0%	474
	Nærsvæitir höfuðb.	11,6%	33,7%	33,5%	12,2%	9,0%	97
	Landið	11,9%	26,1%	40,5%	14,7%	6,7%	171
Menntun	Grunnskóli (skylda)	12,9%	33,5%	29,6%	17,5%	6,5%	105
	Starfsnám	21,0%	32,6%	22,3%	13,8%	10,4%	72
	Bóklegt framhaldsnám	12,6%	32,9%	32,1%	10,6%	11,8%	88
	Verklegt framhaldsnám	11,8%	31,0%	33,2%	14,4%	9,5%	121
	Sérskólar við hásk.stíg	8,8%	24,5%	28,1%	27,4%	11,2%	61
	Háskólanám	13,3%	38,5%	35,1%	9,9%	3,1%	237
Starf	Stjórnendur og sérfræðingar	12,4%	38,3%	34,9%	11,0%	3,5%	226
	Tæknar og skrifstofufólk	13,2%	36,1%	31,6%	11,6%	7,6%	129
	Þjónustu- og afgr.fólk	17,1%	29,9%	27,8%	18,1%	7,1%	93
	Iðnaðarm. og sérh. í iðnaði	6,1%	36,5%	23,5%	20,2%	13,7%	53
	Véla-/verkf./Sjóm./Bændur	22,3%	23,2%	38,9%	4,7%	11,0%	49
	Námsmenn	5,5%	33,8%	34,2%	20,1%	6,4%	83
	Ekki útvinnandi	21,2%	21,9%	22,0%	19,3%	15,6%	55
Heimilist.	Undir 250 þúsund	12,4%	31,1%	28,3%	17,1%	11,2%	85
	250-399 þúsund	14,6%	33,6%	23,9%	15,1%	12,9%	139
	400-599 þúsund	12,6%	32,8%	36,8%	11,5%	6,4%	163
	600-799 þúsund	17,5%	32,1%	30,6%	16,1%	3,6%	115
	800 þúsund eða herra	9,0%	40,5%	41,1%	4,4%	5,0%	108
[sp04]	1-2 ferðir	6,2%	24,5%	38,4%	19,5%	11,4%	215
	3-4 ferðir	11,6%	34,9%	31,6%	14,5%	7,4%	258
	5 eða fleiri ferðir	20,2%	38,3%	32,8%	5,2%	3,5%	185
[sp05]	1-6 nætur	6,6%	24,7%	36,1%	19,1%	13,5%	194
	7-13 nætur	8,2%	33,8%	36,9%	14,9%	6,2%	244
	14 nætur eða lengur	21,5%	37,4%	29,8%	7,8%	3,4%	226

[sp03] Hvað af eftirfarandi telur þú að muni hafa áhrif á ákvörðun um ferðalag/ferðalög þín í sumar (maí-sept.)?
(merkt við þrjú mikilvægustu atriðin)

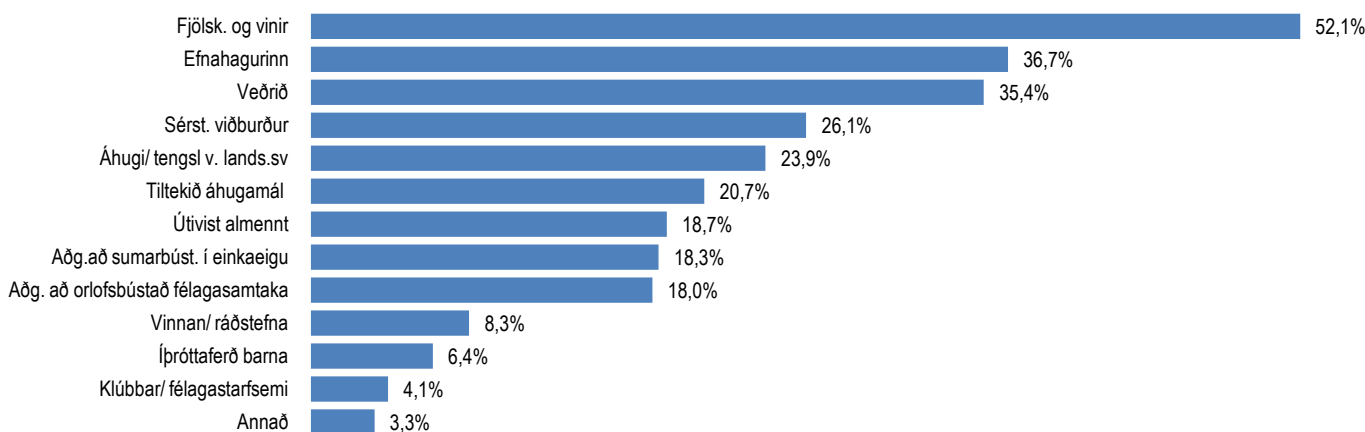
Svör	Fjöldi	Hlutfall%	Vikmörk +/-
Fjölskylda og vinir	423	52,1%	3,4%
Efnahagurinn	298	36,7%	3,3%
Veðrið	288	35,4%	3,3%
Sérstakur viðburður	212	26,1%	3,0%
Áhugi á eða tengsl við landssvæði/stað	195	23,9%	2,9%
Tiltekið áhugamál	168	20,7%	2,8%
Útivist almennt	152	18,7%	2,7%
Aðg. að sumarbústað í einkaeigu	149	18,3%	2,7%
Aðg. að orlofsbústað félagasamtaka	146	18,0%	2,6%
Vinnan/ráðstefna	68	8,3%	1,9%
Íþróttarferð barna	52	6,4%	1,7%
Klúbbbar/félagastarfsemi	33	4,1%	1,4%
Annað	17	2,1%	1,0%
Upplýsingaefni	10	1,2%	0,8%
Fjöldi svara	813		
Tóku afstöðu	813	99,4%	
Tóku ekki afstöðu	5	0,6%	
Fjöldi svara	818	100,0%	
Spurðir*	818	87,0%	
Ekki spurðir	122	13,0%	
Fjöldi í þátttakenda	940	100,0%	



		Fjölskylda og vinir	Efnahagurinn	Veðrið	Sérstakur viðburður	Áhugi/tengsl við lands-sv./stað	Tiltekið áhugamál	Fjöldi svara
Allir	Allir	52,1%	36,7%	35,4%	26,1%	23,9%	20,7%	813
Kyn	Karl	48,7%	36,3%	31,9%	25,3%	24,9%	26,2%	412
	Kona	55,6%	37,1%	39,1%	26,8%	23,0%	15,0%	401
Aldur	18-29 ára	61,6%	32,3%	46,0%	32,9%	21,4%	18,5%	213
	30-39 ára	56,8%	38,5%	40,7%	28,6%	23,7%	23,9%	169
	40-49 ára	48,2%	43,5%	34,0%	23,0%	19,9%	22,0%	173
	50-64 ára	49,8%	41,3%	24,0%	21,9%	31,5%	23,4%	187
	65-80 ára	28,1%	17,2%	24,9%	17,8%	22,3%	9,7%	71
Fjölsk.	Býr ein(n)	51,6%	37,7%	36,4%	30,9%	29,4%	21,6%	252
	Einn fullorð+barn/börn	65,9%	53,7%	38,2%	27,5%	20,6%	10,7%	50
	Tveir fullorðnir	44,9%	37,8%	26,2%	22,0%	27,7%	19,6%	191
	Tveir fullorð+barn/börn	54,6%	32,5%	39,8%	24,5%	17,9%	22,2%	320
Búseta	Höfuðborgarsvæðið	51,3%	36,8%	38,2%	24,6%	23,7%	23,3%	517
	Nærsvæitir höfuðb.	60,7%	42,4%	31,1%	27,8%	25,0%	20,8%	107
	Landið	49,3%	33,2%	30,4%	29,2%	24,1%	13,6%	189
Menntun	Grunnskóli (skylda)	63,8%	37,3%	35,4%	35,1%	15,6%	18,9%	121
	Starfsnám	58,7%	48,9%	31,0%	26,7%	23,8%	15,3%	80
	Bóklegt framhaldsnám	60,5%	36,2%	42,8%	27,4%	27,8%	18,2%	97
	Verklegt framhaldsnám	46,8%	37,6%	33,2%	25,9%	20,6%	24,5%	129
	Sérskólar við hásk.stig	41,2%	44,7%	29,6%	19,1%	35,5%	24,4%	66
	Háskólanám	51,8%	34,0%	39,5%	25,3%	25,7%	24,7%	262
Starf	Stjórnendur og sérfræðingar	52,9%	33,0%	35,9%	24,4%	26,8%	25,1%	246
	Tæknar og skrifstofufólk	48,6%	44,9%	31,6%	22,8%	29,5%	24,6%	139
	Þjónustu- og afgr.fólk	56,8%	41,3%	37,0%	30,3%	18,5%	15,4%	104
	Iðnaðarm. og sérh. i iðnaði	45,5%	43,7%	34,3%	20,4%	13,7%	28,5%	58
	Véla-/verkaf./Sjóm./Bændur	58,0%	37,0%	31,4%	25,0%	25,9%	22,3%	55
	Námsmenn	59,8%	31,4%	47,2%	37,9%	26,0%	11,7%	94
	Ekki útvinnandi	58,0%	43,6%	37,5%	29,8%	17,7%	21,9%	62
Heimilist.	Undir 250 þúsund	52,2%	47,9%	46,4%	33,4%	21,3%	12,1%	98
	250-399 þúsund	56,1%	39,6%	37,9%	31,1%	24,2%	23,3%	156
	400-599 þúsund	53,4%	45,2%	29,7%	25,9%	23,7%	22,6%	180
	600-799 þúsund	57,0%	37,2%	30,2%	26,4%	20,3%	23,4%	122
	800 þúsund eða hærra	52,1%	19,6%	35,6%	21,5%	31,7%	28,4%	116
[sp04]	1-2 ferðir	48,7%	48,9%	24,1%	23,7%	24,0%	13,3%	239
	3-4 ferðir	49,4%	36,7%	36,7%	30,7%	25,5%	21,5%	273
	5 eða fleiri ferðir	56,5%	21,7%	41,8%	19,1%	25,5%	31,3%	192
[sp05]	1-6 nætur	53,2%	42,7%	33,4%	26,9%	25,0%	12,4%	211
	7-13 nætur	45,2%	41,0%	36,3%	25,5%	20,6%	24,1%	265
	14 nætur eða lengur	57,6%	26,1%	32,5%	22,2%	30,5%	26,9%	230

*Spurðir voru:
Þeir sem hyggja á ferðalög innanlands í sumar skv. sp01

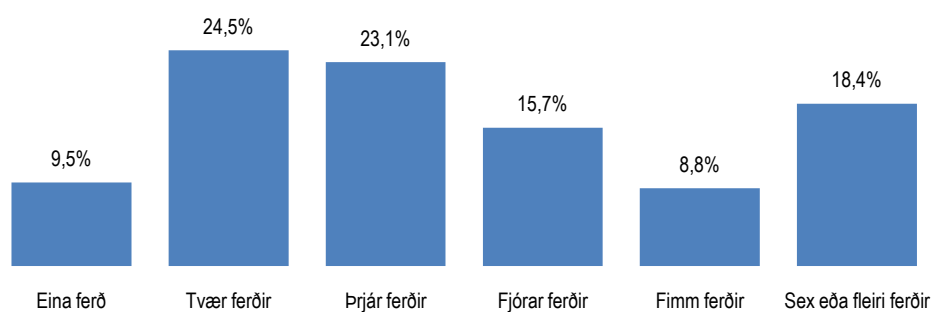
[sp03] Hvað af eftirfarandi telur þú að muni hafa áhrif á ákvörðun um ferðalag/ferðalög þín í sumar (maí-sept.)? (merkt við þrjú mikilvægustu atriðin)



		Fjölsk. og vinir	Efnahagurinn	Veðrið	Sérst. viðburður	Áhugi/ tengsl v. lands.sv	Tiltekið áhugamál	Útivist almennt	Aðg. að sumarbúst. í einkaeigu	Aðg. að orlofsbústað félagasamtaka	Vinnan/ ráðstefna	Íþróttiferð barna	Klúbbar/ félagastarfeemi	Annað	Fjöldi svara
Allir	Allir	52,1%	36,7%	35,4%	26,1%	23,9%	20,7%	18,7%	18,3%	18,0%	8,3%	6,4%	4,1%	3,3%	813
Kyn	Karl	48,7%	36,3%	31,9%	25,3%	24,9%	26,2%	19,9%	17,9%	17,0%	9,8%	5,7%	4,1%	4,3%	412
	Kona	55,6%	37,1%	39,1%	26,8%	23,0%	15,0%	17,5%	18,7%	19,0%	6,8%	7,2%	4,0%	2,4%	401
Aldur	18-29 ára	61,6%	32,3%	46,0%	32,9%	21,4%	18,5%	17,8%	13,5%	11,2%	19,0%	2,6%	4,3%	4,3%	213
	30-39 ára	56,8%	38,5%	40,7%	28,6%	23,7%	23,9%	15,0%	19,9%	17,3%	3,2%	8,0%	3,8%	2,0%	169
	40-49 ára	48,2%	43,5%	34,0%	23,0%	19,9%	22,0%	19,4%	18,3%	23,0%	6,8%	14,7%	3,1%	4,2%	173
	50-64 ára	49,8%	41,3%	24,0%	21,9%	31,5%	23,4%	20,5%	23,2%	23,4%	4,8%	4,1%	4,3%	3,3%	187
	65-80 ára	28,1%	17,2%	24,9%	17,8%	22,3%	9,7%	24,2%	15,8%	13,2%	1,7%	-	5,7%	1,7%	71
Fjölsk.	Byr ein(n)	51,6%	37,7%	36,4%	30,9%	29,4%	21,6%	20,6%	16,7%	12,6%	13,1%	-	6,0%	4,1%	252
	Einn fullorð+barn/börn	65,9%	53,7%	38,2%	27,5%	20,6%	10,7%	13,7%	9,3%	19,6%	10,2%	10,1%	-	4,1%	50
	Tveir fullorðnir	44,9%	37,8%	26,2%	22,0%	27,7%	19,6%	20,8%	20,6%	18,5%	3,9%	-	3,9%	2,3%	191
	Tveir fullorð+barn/börn	54,6%	32,5%	39,8%	24,5%	17,9%	22,2%	16,8%	19,6%	21,7%	6,9%	14,7%	3,3%	3,3%	320
Búseta	Höfuðborgarsvæðið	51,3%	36,8%	38,2%	24,6%	23,7%	23,3%	21,8%	21,1%	17,6%	7,8%	4,4%	3,5%	3,4%	517
	Nærsvæitið höfuðb.	60,7%	42,4%	31,1%	27,8%	25,0%	20,8%	17,5%	20,4%	12,8%	3,0%	5,9%	5,9%	4,7%	107
	Landið	49,3%	33,2%	30,4%	29,2%	24,1%	13,6%	11,0%	9,4%	21,9%	12,7%	12,3%	4,6%	2,4%	189
Menntun	Grunnskóli (skylda)	63,8%	37,3%	35,4%	35,1%	15,6%	18,9%	15,7%	16,7%	13,0%	14,0%	4,6%	2,7%	3,6%	121
	Starfsnám	58,7%	48,9%	31,0%	26,7%	23,8%	15,3%	11,0%	21,2%	22,0%	7,9%	3,5%	3,8%	1,1%	80
	Bóklegt framhaldsnám	60,5%	36,2%	42,8%	27,4%	27,8%	18,2%	18,0%	12,4%	18,6%	11,4%	1,7%	5,7%	5,6%	97
	Verklegt framhaldsnám	46,8%	37,6%	33,2%	25,9%	20,6%	24,5%	26,3%	14,2%	22,1%	8,0%	9,5%	4,5%	3,7%	129
	Sérskólar við hásk.stig	41,2%	44,7%	29,6%	19,1%	35,5%	24,4%	17,1%	25,2%	21,9%	10,8%	7,1%	4,6%	4,2%	66
Háskólanám	51,8%	34,0%	39,5%	25,3%	25,7%	24,7%	19,4%	22,5%	16,7%	6,1%	9,6%	3,5%	3,4%	262	
Starf	Stjórnendur og sérfræðingar	52,9%	33,0%	35,9%	24,4%	26,8%	25,1%	20,1%	24,0%	18,3%	6,8%	9,8%	4,1%	3,5%	246
	Tæknar og skrifstofufólk	48,6%	44,9%	31,6%	22,8%	29,5%	24,6%	18,6%	21,8%	18,3%	5,9%	5,9%	2,3%	1,5%	139
	Þjónustu- og afgr.fólk	56,8%	41,3%	37,0%	30,3%	18,5%	15,4%	17,1%	17,2%	15,4%	13,6%	5,1%	1,9%	4,0%	104
	Íðnaðarm. og sérh. í iðnaði	45,5%	43,7%	34,3%	20,4%	13,7%	28,5%	24,2%	25,2%	29,4%	3,1%	12,6%	5,1%	1,9%	58
	Véla-/verkaf./Sjóm./Bændur	58,0%	37,0%	31,4%	25,0%	25,9%	22,3%	15,6%	12,1%	28,2%	9,7%	3,7%	9,6%	6,0%	55
	Námsmenn	59,8%	31,4%	47,2%	37,9%	26,0%	11,7%	18,7%	10,4%	12,3%	18,4%	2,8%	4,8%	3,7%	94
	EKKI ÚTIVINNANDI	58,0%	43,6%	37,5%	29,8%	17,7%	21,9%	14,0%	10,0%	12,4%	6,8%	4,5%	3,4%	7,1%	62
Heimilist.	Undir 250 þúsund	52,2%	47,9%	46,4%	33,4%	21,3%	12,1%	14,9%	9,8%	15,9%	15,2%	3,2%	5,5%	4,8%	98
	250-399 þúsund	56,1%	39,6%	37,9%	31,1%	24,2%	23,3%	20,6%	17,4%	14,0%	6,1%	5,2%	2,1%	2,6%	156
	400-599 þúsund	53,4%	45,2%	29,7%	25,9%	23,7%	22,6%	20,0%	14,6%	22,5%	8,2%	8,2%	5,2%	1,3%	180
	600-799 þúsund	57,0%	37,2%	30,2%	26,4%	20,3%	23,4%	14,0%	20,5%	16,2%	11,3%	10,2%	5,2%	5,3%	122
	800 þúsund eða hærra	52,1%	19,6%	35,6%	21,5%	31,7%	28,4%	19,9%	28,8%	21,7%	5,9%	9,4%	1,1%	4,3%	116
[sp04]	1-2 ferðir	48,7%	48,9%	24,1%	23,7%	24,0%	13,3%	18,6%	8,8%	23,5%	9,7%	5,7%	3,5%	3,6%	239
	3-4 ferðir	49,4%	36,7%	36,7%	30,7%	25,5%	21,5%	15,5%	21,5%	22,3%	7,0%	7,6%	5,2%	2,0%	273
	5 eða fleiri ferðir	56,5%	21,7%	41,8%	19,1%	25,5%	31,3%	24,5%	28,9%	7,3%	7,8%	6,8%	3,8%	4,3%	192
[sp05]	1-6 nætur	53,2%	42,7%	33,4%	26,9%	25,0%	12,4%	19,3%	13,8%	11,8%	8,0%	4,2%	5,5%	2,7%	211
	7-13 nætur	45,2%	41,0%	36,3%	25,5%	20,6%	24,1%	18,2%	16,0%	25,9%	10,5%	8,4%	4,1%	2,9%	265
	14 nætur eða lengur	57,6%	26,1%	32,5%	22,2%	30,5%	26,9%	20,6%	26,3%	18,0%	5,0%	8,0%	2,3%	4,7%	230

[sp04] Hvað áætlaðu að fara samtals margar ferðir innanlands í sumar (maí-sept.)?

Svör	Fjöldi	Hlutfall%	Vikmörk +/-
Eina ferð	67	9,5%	2,2%
Tvær ferðir	173	24,5%	3,2%
Þrjár ferðir	163	23,1%	3,1%
Fjórar ferðir	111	15,7%	2,7%
Fimm ferðir	62	8,8%	2,1%
Sex ferðir	36	5,1%	1,6%
Sjö ferðir eða fleiri	94	13,3%	2,5%
Fjöldi svara	706	100,0%	
Tóku afstöðu	706	86,3%	
Tóku ekki afstöðu	112	13,7%	
Fjöldi svara	818	100,0%	
Spurðir*	818	87,0%	
Ekki spurðir	122	13,0%	
Fjöldi í þátttakenda	940	100,0%	

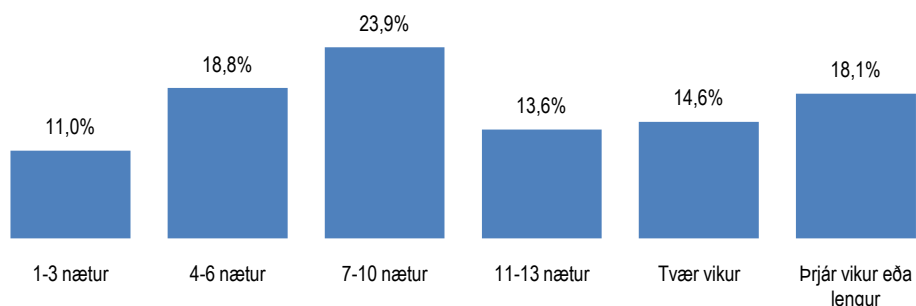


*Spurðir voru:
Þeir sem hyggja á ferðalög innanlands í sumar skv. sp01

		Eina ferð	Tvær ferðir	Þrjár ferðir	Fjórar ferðir	Fimm ferðir	Sex eða fleiri ferðir	Fjöldi svara
Allir	Allir	9,5%	24,5%	23,1%	15,7%	8,8%	18,4%	706
Kyn	Karl	8,6%	25,1%	23,9%	15,8%	7,4%	19,2%	368
	Kona	10,5%	23,8%	22,3%	15,5%	10,4%	17,5%	338
Aldur	18-29 ára	8,0%	25,2%	22,4%	14,6%	11,8%	18,0%	173
	30-39 ára	7,2%	23,4%	20,9%	21,2%	9,7%	17,6%	142
	40-49 ára	4,8%	22,0%	25,6%	13,7%	10,1%	23,8%	153
	50-64 ára	11,8%	26,7%	22,8%	16,1%	4,8%	17,8%	173
	65-80 ára	23,6%	24,6%	24,9%	10,3%	6,7%	9,9%	65
Fjölsk.	Býr ein(n)	9,8%	27,9%	23,8%	17,5%	8,5%	12,6%	210
	Einn fullorð+barn/börn	14,8%	27,4%	23,5%	12,4%	15,1%	6,9%	39
	Tveir fullorðnir	16,6%	24,2%	26,2%	10,3%	7,2%	15,5%	175
	Tveir fullorð+barn/börn	4,1%	21,7%	20,7%	18,1%	9,3%	26,1%	282
Búseta	Höfuðborgarsvæðið	7,9%	22,0%	22,0%	16,3%	11,7%	20,1%	451
	Nærsvæitir höfuðb.	11,9%	18,6%	26,9%	20,3%	5,4%	16,8%	92
	Landið	12,5%	34,7%	24,0%	11,4%	2,8%	14,6%	163
Menntun	Grunnskóli (skylda)	11,0%	24,7%	17,3%	17,7%	8,8%	20,5%	95
	Starfsnám	5,4%	27,0%	24,5%	11,0%	7,7%	24,5%	69
	Bóklegt framhaldsnám	12,3%	25,0%	27,1%	12,2%	9,3%	14,2%	77
	Verklegt framhaldsnám	5,5%	25,9%	17,9%	17,9%	11,2%	21,6%	117
	Sérskólar við hásk.stig	1,9%	24,9%	28,6%	17,8%	3,2%	23,6%	63
	Háskólanám	8,3%	22,4%	24,7%	18,4%	9,7%	16,6%	232
Starf	Stjórnendur og sérfræðingar	6,0%	21,3%	24,6%	19,8%	10,0%	18,2%	226
	Tæknar og skrifstofufólk	11,7%	23,9%	16,6%	14,3%	10,1%	23,4%	119
	Þjónustu- og afgr.fólk	5,3%	23,2%	31,8%	15,9%	6,7%	17,2%	89
	Iðnaðarm. og sérh. í iðnaði	1,7%	26,8%	23,6%	14,2%	9,6%	24,1%	53
	Véla-/verkaf./Sjóm./Bændur	13,0%	29,1%	19,0%	17,2%	2,4%	19,3%	50
	Námsmenn	11,2%	31,1%	19,4%	12,3%	12,8%	13,2%	68
	Ekki útvinnandi	8,7%	24,0%	23,4%	16,4%	7,3%	20,2%	51
Heimilist.	Undir 250 þúsund	13,6%	26,7%	19,2%	14,2%	11,0%	15,4%	76
	250-399 þúsund	10,5%	19,9%	26,3%	21,5%	6,6%	15,2%	136
	400-599 þúsund	2,7%	31,6%	24,6%	14,3%	8,8%	18,0%	156
	600-799 þúsund	6,6%	28,4%	21,3%	17,9%	7,5%	18,3%	111
	800 þúsund eða hærra	6,8%	17,4%	22,6%	15,2%	11,4%	26,7%	107
[sp04]	1-2 ferðir	28,0%	72,0%	-	-	-	0,0%	240
	3-4 ferðir	-	-	59,6%	40,4%	-	0,0%	274
	5 eða fleiri ferðir	-	-	-	-	32,4%	67,6%	192
[sp05]	1-6 nætur	23,1%	41,8%	18,4%	7,0%	4,5%	5,2%	197
	7-13 nætur	4,5%	26,5%	30,8%	24,3%	6,9%	7,0%	254
	14 nætur eða lengur	1,7%	8,0%	20,0%	14,9%	14,9%	40,4%	222

[sp05] Hvað áætlaðu að dvelja samtals margar nætur á ferðalögum innanlands í sumar (maí-sept.)?

Svör	Fjöldi	Hlutfall%	Vikmörk +/-
Eina nótt	3	0,4%	0,5%
2-3 nætur	74	10,5%	2,3%
4-6 nætur	133	18,8%	2,9%
7-10 nætur	169	23,9%	3,1%
11-13 nætur	96	13,6%	2,5%
Tvær vikur	103	14,6%	2,6%
Þrjár vikur	80	11,3%	2,3%
Fjórar vikur	33	4,7%	1,6%
Lengur en fjórar vikur	15	2,1%	1,1%
Fjöldi svara	707	100,0%	
Tóku afstöðu	707	86,5%	
Tóku ekki afstöðu	110	13,5%	
Fjöldi svara	818	100,0%	
Spurðir*	818	87,0%	
Ekki spurðir	122	13,0%	
Fjöldi í þátttakenda	940	100,0%	

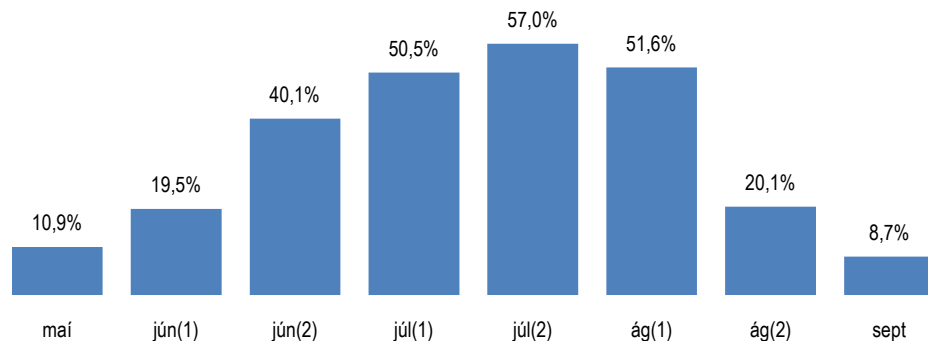


*Spurðir voru:
Þeir sem hyggja á ferðalög innanlands í sumar skv. sp01

		1-3 nætur	4-6 nætur	7-10 nætur	11-13 nætur	Tvær vikur	Þrjár vikur eða lengur	Fjöldi svara
Allir	Allir	11,0%	18,8%	23,9%	13,6%	14,6%	18,1%	707
Kyn	Karl	9,6%	18,9%	26,6%	13,5%	14,1%	17,2%	360
	Kona	12,3%	18,7%	21,1%	13,7%	15,1%	19,0%	347
Aldur	18-29 ára	10,5%	21,6%	27,8%	11,9%	11,2%	17,1%	174
	30-39 ára	8,4%	18,9%	18,0%	17,8%	17,6%	19,2%	146
	40-49 ára	11,1%	9,4%	24,6%	15,8%	17,0%	22,2%	155
	50-64 ára	11,4%	19,0%	26,4%	13,7%	14,6%	14,9%	170
	65-80 ára	16,9%	33,8%	18,5%	3,0%	11,1%	16,8%	63
Fjölsk.	Býr ein(n)	9,6%	23,9%	27,3%	15,0%	10,7%	13,5%	208
	Einn fullorð+barn/börn	11,6%	23,1%	28,4%	6,9%	15,9%	14,1%	41
	Tveir fullorðnir	13,3%	24,3%	23,3%	9,8%	11,7%	17,6%	168
	Tveir fullorð+barn/börn	10,5%	11,4%	21,2%	15,8%	18,8%	22,3%	291
Búseta	Höfuðborgarsvæðið	10,1%	16,6%	21,1%	15,6%	16,5%	20,0%	447
	Nærsvæitir höfuðb.	14,8%	21,0%	26,7%	13,4%	13,0%	11,2%	96
	Landið	11,1%	23,4%	29,8%	8,5%	10,2%	16,9%	165
Menntun	Grunnskóli (skylda)	12,0%	22,3%	24,6%	8,8%	11,2%	21,0%	99
	Starfsnám	11,9%	15,5%	20,2%	14,9%	14,1%	23,4%	72
	Bóklegt framhaldsnám	14,0%	16,2%	28,2%	12,7%	13,2%	15,8%	76
	Verklegt framhaldsnám	11,4%	15,9%	27,5%	11,8%	14,7%	18,6%	112
	Sérskólar við hásk.stíg	6,4%	16,7%	30,7%	16,5%	14,6%	15,0%	63
	Háskólanám	9,6%	17,1%	20,3%	17,8%	17,2%	18,0%	234
Starf	Stjórnendur og sérfræðingar	8,5%	14,5%	21,8%	18,6%	16,8%	19,9%	226
	Tæknar og skrifstofufólk	8,1%	15,5%	24,3%	14,2%	18,7%	19,1%	118
	Þjónustu- og afgr.fólk	12,4%	13,5%	22,9%	15,6%	16,1%	19,4%	91
	Iðnaðarm. og sérh. í iðnaði	8,9%	16,1%	31,3%	12,4%	11,7%	19,6%	54
	Véla-/verkaf./Sjóm./Bændur	8,5%	21,7%	33,0%	10,7%	6,9%	19,2%	47
	Námsmenn	19,0%	27,8%	25,0%	7,3%	11,0%	9,9%	71
	Ekki útvinnandi	15,6%	26,0%	19,4%	8,8%	10,2%	20,1%	52
Heimilist.	Undir 250 þúsund	21,0%	24,9%	17,9%	10,9%	15,3%	10,1%	81
	250-399 þúsund	14,2%	16,6%	28,4%	12,4%	12,3%	16,1%	134
	400-599 þúsund	6,2%	18,8%	26,1%	16,6%	15,9%	16,4%	160
	600-799 þúsund	5,9%	18,2%	23,0%	16,0%	17,4%	19,4%	113
	800 þúsund eða hærra	7,2%	9,0%	24,1%	14,7%	14,9%	30,2%	108
[sp04]	1-2 ferðir	19,1%	36,9%	29,0%	5,6%	6,1%	3,4%	229
	3-4 ferðir	6,0%	12,7%	29,7%	22,6%	17,8%	11,2%	268
	5 eða fleiri ferðir	7,4%	3,4%	9,3%	10,7%	20,6%	48,7%	177
[sp05]	1-6 nætur	36,8%	63,2%	-	-	-	0,0%	211
	7-13 nætur	0,0%	-	63,7%	36,3%	-	0,0%	266
	14 nætur eða lengur	0,0%	-	-	-	44,6%	55,4%	231

[sp06] Á hvaða tímabili/tímabilum er líklegast að þú ferðist innanlands í sumar (maí-sept.)?
(merkt við allt sem við á)

Svör	Fjöldi	Hlutfall%	Vikmörk +/-
Í maí	86	10,9%	2,2%
Fyrri hluta júní	155	19,5%	2,8%
Seinni hluta júní	317	40,1%	3,4%
Fyrri hluta júlí	400	50,5%	3,5%
Seinni hluta júlí	452	57,0%	3,4%
Fyrri hluta ágúst	409	51,6%	3,5%
Seinni hluta ágúst	159	20,1%	2,8%
Í september	69	8,7%	2,0%
Fjöldi svara	793		
Tóku afstöðu	793	96,9%	
Tóku ekki afstöðu	25	3,1%	
Fjöldi svara	818	100,0%	
Spurðir*	818	87,0%	
Ekki spurðir	122	13,0%	
Fjöldi í þátttakenda	940	100,0%	

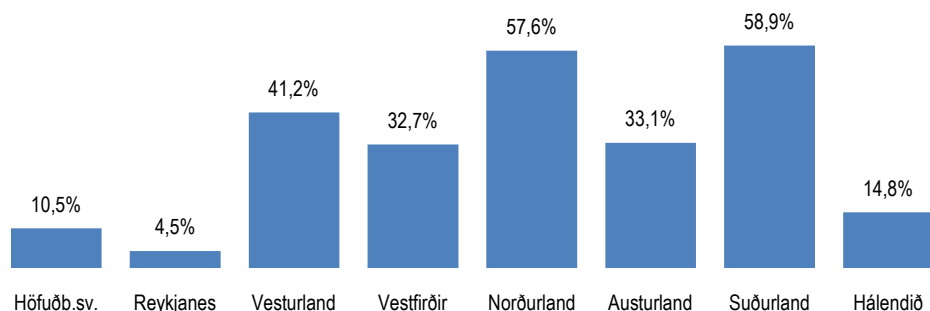


*Spurðir voru:
Þeir sem hyggja á ferðalög innanlands í sumar skv. sp01

		maí	jún(1)	jún(2)	júl(1)	júl(2)	ág(1)	ág(2)	sept	Fjöldi svara
Allir	Allir	10,9%	19,5%	40,1%	50,5%	57,0%	51,6%	20,1%	8,7%	793
Kyn	Karl	11,2%	18,6%	38,8%	48,5%	58,6%	52,2%	20,8%	9,9%	402
	Kona	10,5%	20,5%	41,3%	52,5%	55,4%	51,0%	19,4%	7,5%	390
Aldur	18-29 ára	14,0%	25,0%	41,7%	54,2%	55,0%	51,9%	19,1%	7,0%	198
	30-39 ára	9,2%	11,8%	40,5%	53,8%	64,6%	58,5%	19,3%	5,7%	165
	40-49 ára	7,4%	20,2%	43,1%	50,0%	62,2%	52,1%	20,2%	9,6%	171
	50-64 ára	14,2%	16,6%	33,6%	47,5%	50,7%	48,4%	20,0%	8,1%	183
	65-80 ára	6,0%	27,5%	43,9%	41,5%	49,0%	42,2%	24,4%	19,4%	75
Fjölsk.	Býr ein(n)	13,0%	22,9%	40,0%	53,1%	55,9%	53,1%	16,8%	7,1%	240
	Einn fullorð+barn/börn	11,8%	14,1%	40,3%	38,9%	51,2%	53,2%	24,7%	7,6%	48
	Tveir fullorðnir	7,2%	21,5%	38,9%	42,8%	50,6%	44,3%	27,9%	11,0%	192
	Tveir fullorð+barn/börn	11,3%	16,5%	40,8%	54,9%	62,7%	54,7%	17,1%	8,7%	313
Búseta	Höfuðborgarsvæðið	11,1%	18,9%	39,9%	54,4%	61,3%	52,3%	19,8%	9,5%	503
	Nærsvæitir höfuðb.	12,3%	24,2%	48,0%	47,1%	51,7%	51,3%	19,6%	7,1%	106
	Landið	9,3%	18,7%	36,0%	41,7%	48,3%	50,0%	21,1%	7,5%	183
Menntun	Grunnskóli (skylda)	9,4%	23,0%	37,0%	48,9%	59,9%	51,2%	22,7%	6,6%	115
	Starfsnám	10,7%	21,7%	39,1%	46,4%	60,4%	49,6%	17,4%	10,6%	76
	Bóklegt framhaldsnám	14,9%	19,4%	43,6%	53,6%	48,3%	52,2%	26,6%	10,0%	91
	Verklegt framhaldsnám	9,6%	14,7%	40,7%	47,8%	54,7%	58,0%	13,4%	7,9%	127
	Sérskólar við hásk.stig	10,6%	15,6%	44,3%	54,0%	48,8%	51,7%	17,8%	6,8%	65
	Háskólanám	11,7%	18,3%	38,9%	53,3%	63,6%	51,7%	20,2%	7,2%	257
Starf	Stjórnendur og sérfræðingar	11,1%	18,4%	40,6%	52,6%	63,9%	50,4%	18,2%	6,3%	243
	Tæknar og skrifstofufólk	12,1%	18,9%	46,2%	53,4%	53,0%	55,1%	19,7%	7,8%	137
	Þjónustu- og afgr.fólk	14,5%	12,5%	34,8%	45,5%	63,0%	45,7%	19,9%	10,5%	99
	Iðnaðarm. og sérh. í iðnaði	7,2%	15,8%	36,3%	48,9%	57,2%	61,3%	15,1%	7,3%	58
	Véla-/verkaf./Sjóm./Bændur	10,3%	25,5%	37,2%	46,0%	43,7%	56,4%	17,5%	8,9%	52
	Námsmenn	11,9%	24,1%	42,8%	60,0%	55,1%	59,4%	19,6%	6,8%	84
	Ekki útvinnandi	7,1%	17,8%	34,0%	42,3%	52,9%	47,2%	31,4%	11,2%	61
Heimilist.	Undir 250 þúsund	11,0%	22,7%	36,6%	42,6%	50,6%	54,1%	18,2%	9,5%	93
	250-399 þúsund	8,7%	21,8%	35,9%	48,9%	57,4%	47,6%	21,1%	7,9%	150
	400-599 þúsund	13,9%	16,3%	40,4%	51,2%	61,5%	51,3%	18,7%	8,2%	178
	600-799 þúsund	10,4%	14,7%	39,8%	48,6%	61,8%	52,1%	15,4%	5,6%	121
	800 þúsund eða hærra	13,1%	16,8%	42,0%	59,2%	57,8%	64,4%	25,1%	9,9%	114
[sp04]	1-2 ferðir	7,5%	9,3%	24,8%	37,3%	35,5%	40,6%	12,6%	5,4%	237
	3-4 ferðir	12,4%	19,7%	35,6%	52,0%	61,2%	47,9%	15,7%	7,1%	269
	5 eða fleiri ferðir	17,1%	34,8%	67,3%	70,4%	76,6%	67,7%	36,2%	16,9%	188
[sp05]	1-6 nætur	8,1%	12,5%	32,2%	41,9%	38,7%	43,1%	14,4%	5,2%	205
	7-13 nætur	10,6%	18,2%	38,0%	51,1%	58,9%	49,8%	17,8%	8,0%	265
	14 nætur eða lengur	16,7%	28,8%	51,2%	58,2%	70,3%	58,9%	26,6%	12,0%	228

[sp07] Hvaða svæði er líklegt að þú heimsækir á ferðalögum innanlands í sumar (maí - sept.)? (merkt við allt sem við á)

Svör	Fjöldi	Hlutfall%	Vikmörk +/-
Höfuðborgarsvæðið	83	10,5%	2,1%
Reykjanes	35	4,5%	1,4%
Vesturland	327	41,2%	3,4%
Vestfirðir	259	32,7%	3,3%
Norðurland	456	57,6%	3,4%
Austurland	263	33,1%	3,3%
Suðurland	467	58,9%	3,4%
Hálendið	117	14,8%	2,5%
Fjöldi svara	793		
Tóku afstöðu	793	96,9%	
Tóku ekki afstöðu	25	3,1%	
Fjöldi svara	818	100,0%	
Spurðir*	818	87,0%	
Ekki spurðir	122	13,0%	
Fjöldi í þátttakenda	940	100,0%	



*Spurðir voru:
Peir sem hyggja á ferðalög innanlands í sumar skv. sp01

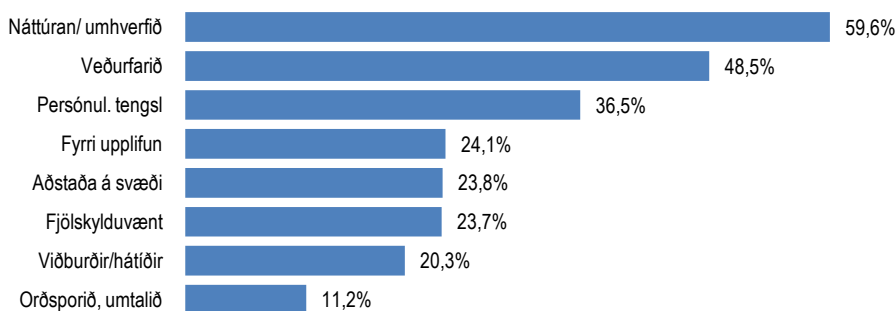
		Höfuðb. sv.	Reykjan es	Vesturla nd	Vestfirðir	Norðurla nd	Austurla nd	Suðurla nd	Hálendi ð	Fjöldi svara
Allir	Allir	10,5%	4,5%	41,2%	32,7%	57,6%	33,1%	58,9%	14,8%	793
Kyn	Karl	10,9%	4,9%	42,4%	35,5%	56,4%	34,8%	59,7%	15,9%	404
	Kona	10,2%	4,0%	39,9%	29,9%	58,8%	31,4%	58,1%	13,6%	389
Aldur	18-29 ára	14,0%	5,1%	48,2%	34,2%	61,9%	36,4%	65,9%	15,2%	205
	30-39 ára	11,8%	5,3%	45,1%	29,2%	62,6%	31,2%	60,6%	15,1%	167
	40-49 ára	9,0%	4,3%	38,8%	29,8%	59,6%	32,4%	58,5%	13,8%	171
	50-64 ára	10,1%	4,2%	36,0%	37,9%	52,7%	28,3%	56,5%	18,6%	184
	65-80 ára	1,5%	1,7%	30,5%	30,3%	39,9%	43,3%	40,8%	4,4%	66
Fjölsk.	Býr ein(n)	11,0%	5,3%	44,0%	33,7%	63,9%	39,6%	60,6%	16,2%	245
	Einn fullorð+barn/börn	7,3%	4,8%	49,3%	32,9%	59,1%	20,8%	60,4%	11,9%	49
	Tveir fullorðnir	10,0%	3,3%	36,2%	34,7%	44,0%	32,9%	54,6%	10,7%	185
	Tveir fullorð+barn/börn	10,9%	4,4%	40,7%	30,8%	60,4%	30,1%	59,9%	16,4%	314
Búseta	Höfuðborgarsvæðið	4,5%	4,2%	44,9%	33,3%	59,4%	29,9%	63,9%	16,2%	502
	Nærsvæitir höfuðb.	4,4%	5,2%	48,1%	34,1%	48,1%	36,4%	62,6%	10,4%	108
	Landið	30,7%	4,7%	27,1%	30,2%	58,2%	40,0%	43,1%	13,3%	182
Menntun	Grunnskóli (skylda)	11,8%	5,9%	47,5%	29,8%	57,1%	33,1%	51,5%	12,4%	116
	Starfsnám	15,7%	4,2%	37,2%	35,4%	55,8%	25,5%	59,6%	15,5%	79
	Bóklegt framhaldsnám	11,8%	2,3%	40,3%	34,4%	53,3%	30,6%	62,1%	10,7%	93
	Verklegt framhaldsnám	9,1%	4,6%	49,7%	31,8%	56,6%	36,5%	58,9%	19,0%	127
	Sérskólar við hásk.stig	4,7%	7,5%	39,9%	38,9%	65,9%	30,8%	64,2%	8,7%	66
	Háskólanám	12,2%	4,4%	39,2%	33,4%	61,8%	33,1%	63,8%	18,8%	259
Starf	Stjórnendur og sérfræðingar	10,7%	5,1%	38,1%	36,9%	61,3%	35,1%	62,1%	18,4%	244
	Tæknar og skrifstofufólk	9,3%	3,6%	44,7%	32,7%	58,1%	27,7%	58,9%	13,1%	137
	Þjónustu- og afgr.fólk	9,6%	4,5%	44,7%	32,4%	62,4%	30,6%	55,2%	14,4%	100
	Iðnaðarm. og sérh. í iðnaði	6,6%	4,1%	54,1%	24,6%	59,9%	31,7%	61,6%	22,6%	58
	Véla-/verkaf./Sjóm./Bændur	23,7%	5,4%	35,0%	25,7%	40,0%	40,7%	49,6%	17,8%	53
	Námsmenn	12,3%	3,8%	44,4%	28,8%	60,5%	30,5%	71,1%	11,8%	91
	Ekki útvinnandi	12,4%	6,2%	40,3%	43,0%	55,6%	29,7%	59,0%	8,2%	61
Heimilist.	Undir 250 þúsund	11,2%	6,4%	42,9%	27,6%	55,1%	36,8%	63,5%	10,1%	96
	250-399 þúsund	11,6%	5,7%	47,5%	32,7%	55,6%	34,3%	56,5%	14,8%	151
	400-599 þúsund	8,8%	3,6%	35,5%	36,2%	59,7%	34,9%	59,8%	17,9%	179
	600-799 þúsund	15,1%	4,8%	38,1%	32,7%	63,6%	29,6%	51,6%	14,1%	120
	800 þúsund eða hærra	12,4%	2,6%	45,8%	36,5%	60,0%	33,7%	71,5%	23,5%	115
[sp04]	1-2 ferðir	10,7%	1,5%	23,5%	25,4%	50,2%	30,4%	45,9%	7,5%	229
	3-4 ferðir	9,9%	2,6%	45,7%	36,4%	58,7%	35,0%	60,2%	11,4%	269
	5 eða fleiri ferðir	7,7%	9,4%	57,5%	35,9%	66,5%	36,9%	71,3%	27,6%	191
[sp05]	1-6 nætur	8,2%	2,6%	28,2%	27,2%	50,7%	31,6%	44,6%	10,0%	204
	7-13 nætur	11,5%	3,9%	44,1%	30,8%	55,8%	31,6%	65,3%	13,4%	261
	14 nætur eða lengur	10,3%	6,0%	48,0%	38,1%	65,8%	38,8%	63,6%	20,4%	228

[sp08] Þegar þú ferðast innanlands, hvaða þættir hafa einkum áhrif á hvaða svæði /staði þú heimsækir?
(merkt við þrjú mikilvægustu atriðin)



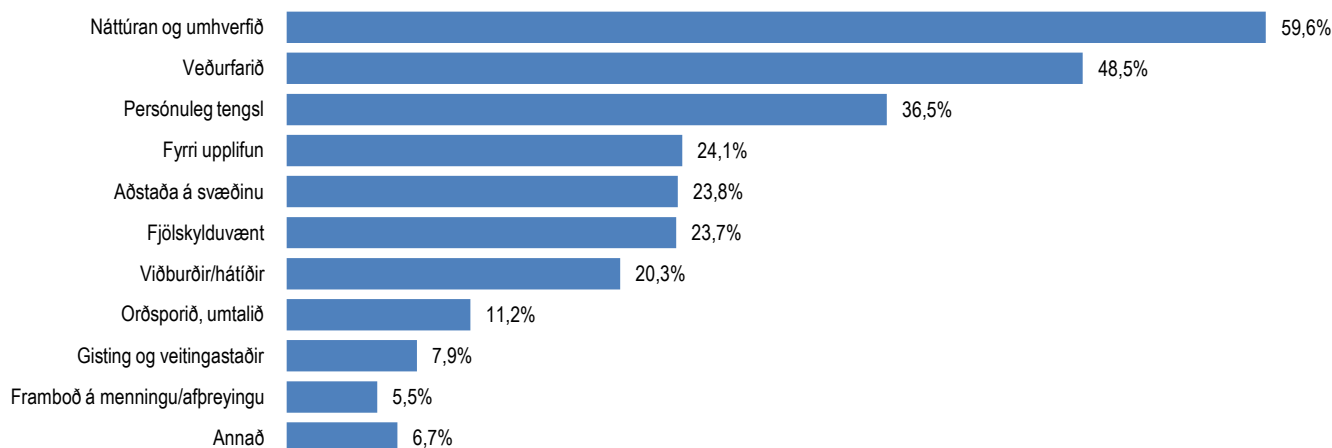
Svör	Fjöldi	Hlutfall%	Vikmörk +/-
Náttúran og umhverfið	483	59,6%	3,4%
Veðurfarið	392	48,5%	3,4%
Persónuleg tengsl	296	36,5%	3,3%
Fyrri upplifun	195	24,1%	2,9%
Aðstaða á svæðinu	193	23,8%	2,9%
Fjölskylduvænt	192	23,7%	2,9%
Viðburðir/hátíðir	164	20,3%	2,8%
Orðsporið, umtalið	90	11,2%	2,2%
Gisting og veitingast.	64	7,9%	1,9%
Framboð á menningu/afþreyingu	45	5,5%	1,6%
Annað	29	3,5%	1,3%
Upplýsingaefni (netið, bækl., augl.efni)	16	2,0%	1,0%
Upplýsingagjöf hjá uppl.míðst./ferðapj.ft.	10	1,2%	0,7%
Fjöldi svara	809		
Tóku afstöðu	809	99,0%	
Tóku ekki afstöðu	9	1,0%	
Fjöldi svara	818	100,0%	
Spurðir*	818	87,0%	
Ekki spurðir	122	13,0%	
Fjöldi í þátttakenda	940	100,0%	

*Spurðir voru:
Þeir sem hyggja á ferðalög innanlands í sumar skv. sp01



		Náttúran/ umhverfið	Veðurfarið	Persónul. tengsl	Fyrri upplifun	Aðstaða á svæði	Fjölskylduvænt	Viðburðir/hátíðir	Orðsporið, umtalið	Fjöldi svara
Allir	Allir	59,6%	48,5%	36,5%	24,1%	23,8%	23,7%	20,3%	11,2%	809
Kyn	Karl	63,4%	46,6%	33,3%	27,0%	20,7%	20,2%	20,3%	12,6%	408
	Kona	55,8%	50,4%	39,8%	21,1%	27,0%	27,3%	20,3%	9,8%	401
Aldur	18-29 ára	49,3%	52,3%	32,6%	27,0%	29,8%	17,8%	34,5%	12,1%	210
	30-39 ára	57,4%	49,4%	37,1%	16,3%	24,0%	40,4%	19,1%	15,1%	164
	40-49 ára	63,7%	45,8%	37,9%	26,9%	26,3%	29,5%	12,1%	8,4%	173
	50-64 ára	69,1%	48,7%	42,4%	28,6%	22,1%	14,7%	16,2%	10,2%	187
	65-80 ára	60,7%	41,5%	28,8%	15,3%	5,4%	13,2%	12,1%	9,0%	76
Fjölsk.	Býr ein(n)	58,7%	50,0%	35,6%	24,9%	19,0%	7,5%	35,6%	13,6%	252
	Einn fullorð+barn/börn	63,2%	48,6%	35,2%	15,7%	32,0%	45,7%	14,6%	9,6%	50
	Tveir fullorðnir	63,2%	41,5%	36,2%	26,6%	20,1%	15,8%	12,1%	12,1%	193
	Tveir fullorð+barn/börn	57,6%	51,5%	37,7%	23,2%	28,7%	38,1%	14,0%	9,0%	314
Búseta	Höfuðborgarsvæðið	59,8%	49,6%	36,3%	25,1%	25,0%	22,4%	18,8%	10,2%	515
	Nærsvæitir höfuðb.	57,0%	49,0%	38,7%	26,0%	23,7%	21,0%	20,4%	14,3%	107
	Landið	60,6%	45,0%	35,9%	20,1%	20,5%	28,9%	24,3%	12,2%	188
Menntun	Grunnskóli (skylda)	51,5%	52,7%	30,2%	26,9%	31,1%	22,6%	29,8%	12,7%	120
	Starfsnám	59,2%	60,5%	42,5%	24,8%	33,7%	31,0%	13,6%	8,9%	80
	Bóklegt framhaldsnám	57,4%	47,5%	44,9%	23,3%	19,6%	19,0%	32,2%	9,4%	97
	Verklegt framhaldsnám	63,3%	55,1%	24,1%	27,6%	25,5%	25,3%	21,6%	14,8%	128
	Sérskólar við hásk.stig	55,7%	39,0%	43,9%	25,3%	18,7%	23,7%	18,4%	9,7%	65
	Háskólanám	63,7%	45,0%	40,8%	23,4%	23,5%	26,6%	15,0%	10,9%	259
Starf	Stjórnendur og sérfræðingar	66,8%	42,0%	43,5%	24,5%	22,5%	25,0%	13,6%	9,2%	243
	Tæknar og skrifstofufólk	51,3%	47,3%	44,5%	27,0%	24,9%	25,9%	20,2%	10,6%	140
	Þjónustu- og afgr.fólk	58,2%	57,9%	28,4%	16,1%	32,4%	29,6%	28,0%	8,5%	103
	Iðnaðarm. og sérh. í iðnaði	67,1%	58,7%	10,1%	37,3%	21,8%	32,2%	16,8%	17,3%	57
	Véla-/verkaf./Sjóm./Bændur	58,1%	51,9%	33,6%	38,1%	22,7%	20,7%	22,6%	20,8%	54
	Námsmenn	54,9%	54,6%	37,0%	18,6%	25,6%	12,8%	34,4%	13,0%	92
	Ekki útvinandi	56,3%	52,1%	38,3%	25,0%	28,9%	30,8%	20,7%	9,9%	62
Heimilist.	Undir 250 þúsund	54,4%	57,9%	33,5%	15,6%	28,4%	22,5%	29,2%	13,0%	97
	250-399 þúsund	64,0%	50,3%	38,9%	23,5%	19,9%	29,1%	25,6%	10,1%	155
	400-599 þúsund	62,4%	52,2%	38,1%	20,9%	24,2%	28,8%	16,9%	14,2%	178
	600-799 þúsund	60,0%	41,9%	35,4%	27,9%	24,6%	24,3%	17,6%	10,5%	119
	800 þúsund eða hærra	61,9%	42,9%	38,6%	31,0%	26,4%	23,7%	16,7%	9,1%	116
[sp04]	1-2 ferðir	56,0%	40,5%	35,9%	23,4%	21,9%	22,9%	21,3%	10,8%	238
	3-4 ferðir	56,9%	45,1%	40,4%	24,8%	22,6%	21,6%	25,8%	10,9%	273
	5 eða fleiri ferðir	66,7%	57,3%	30,9%	23,3%	30,0%	28,6%	12,1%	9,7%	192
[sp05]	1-6 nætur	59,2%	47,5%	33,9%	22,8%	27,1%	22,5%	20,4%	12,7%	211
	7-13 nætur	54,3%	42,9%	36,8%	24,2%	22,4%	22,2%	25,2%	9,6%	262
	14 nætur eða lengur	66,3%	49,4%	38,6%	25,9%	23,5%	28,9%	14,7%	8,1%	231

[sp08] Þegar þú ferðast innanlands, hvaða þættir hafa einkum áhrif á hvaða svæði /staði þú heimsækir?
(merkt við þrjú mikilvægustu atriðin)



		Náttúran og umhverfið	Veðurfarið	Persónuleg tengsl	Fyrri upplifun	Aðstaða á svæðinu	Fjölskylduvænt	Viðburðir/hátíðir	Orðsporíð, umtalið	Gisting og veitingastaðir	Framboð á menningu/afþreyingu	Annað	Fjöldi svara
Allir	Allir	59,6%	48,5%	36,5%	24,1%	23,8%	23,7%	20,3%	11,2%	7,9%	5,5%	6,7%	809
Kyn	Karl	63,4%	46,6%	33,3%	27,0%	20,7%	20,2%	20,3%	12,6%	8,6%	7,4%	8,3%	408
	Kona	55,8%	50,4%	39,8%	21,1%	27,0%	27,3%	20,3%	9,8%	7,3%	3,6%	5,2%	401
Aldur	18-29 ára	49,3%	52,3%	32,6%	27,0%	29,8%	17,8%	34,5%	12,1%	8,8%	11,7%	5,0%	210
	30-39 ára	57,4%	49,4%	37,1%	16,3%	24,0%	40,4%	19,1%	15,1%	2,8%	3,7%	7,2%	164
	40-49 ára	63,7%	45,8%	37,9%	26,9%	26,3%	29,5%	12,1%	8,4%	11,6%	5,3%	5,8%	173
	50-64 ára	69,1%	48,7%	42,4%	28,6%	22,1%	14,7%	16,2%	10,2%	7,1%	1,1%	8,6%	187
	65-80 ára	60,7%	41,5%	28,8%	15,3%	5,4%	13,2%	12,1%	9,0%	10,4%	3,9%	8,1%	76
Fjölsk.	Býr ein(n)	58,7%	50,0%	35,6%	24,9%	19,0%	7,5%	35,6%	13,6%	7,8%	9,8%	8,3%	252
	Einn fullorð+barn/börn	63,2%	48,6%	35,2%	15,7%	32,0%	45,7%	14,6%	9,6%	2,2%	5,6%	6,8%	50
	Tveir fullorðnir	63,2%	41,5%	36,2%	26,6%	20,1%	15,8%	12,1%	12,1%	12,3%	4,7%	6,6%	193
	Tveir fullorð+barn/börn	57,6%	51,5%	37,7%	23,2%	28,7%	38,1%	14,0%	9,0%	6,3%	2,6%	5,6%	314
Búseta	Höfuðborgarsvæðið	59,8%	49,6%	36,3%	25,1%	25,0%	22,4%	18,8%	10,2%	8,6%	6,8%	7,1%	515
	Nærsvæitir höfuðb.	57,0%	49,0%	38,7%	26,0%	23,7%	21,0%	20,4%	14,3%	8,4%	3,3%	6,2%	107
	Landið	60,6%	45,0%	35,9%	20,1%	20,5%	28,9%	24,3%	12,2%	5,8%	3,2%	6,0%	188
Menntun	Grunnskóli (skylda)	51,5%	52,7%	30,2%	26,9%	31,1%	22,6%	29,8%	12,7%	7,1%	3,8%	6,4%	120
	Starfsnám	59,2%	60,5%	42,5%	24,8%	33,7%	31,0%	13,6%	8,9%	3,2%	1,1%	1,1%	80
	Bóklegt framhaldsnám	57,4%	47,5%	44,9%	23,3%	19,6%	19,0%	32,2%	9,4%	7,4%	14,7%	3,4%	97
	Verklegt framhaldsnám	63,3%	55,1%	24,1%	27,6%	25,5%	25,3%	21,6%	14,8%	10,4%	3,4%	9,0%	128
	Sérskólar við hásk.stig	55,7%	39,0%	43,9%	25,3%	18,7%	23,7%	18,4%	9,7%	11,1%	2,9%	11,5%	65
	Háskólanám	63,7%	45,0%	40,8%	23,4%	23,5%	26,6%	15,0%	10,9%	7,2%	6,1%	8,2%	259
Starf	Stjórnendur og sérfræðingar	66,8%	42,0%	43,5%	24,5%	22,5%	25,0%	13,6%	9,2%	9,0%	5,2%	9,3%	243
	Tæknar og skrifstofufólk	51,3%	47,3%	44,5%	27,0%	24,9%	25,9%	20,2%	10,6%	5,5%	5,7%	6,6%	140
	Þjónustu- og afgr.fólk	58,2%	57,9%	28,4%	16,1%	32,4%	29,6%	28,0%	8,5%	7,2%	7,3%	2,9%	103
	Íðnaðarm. og sérh. í iðnaði	67,1%	58,7%	10,1%	37,3%	21,8%	32,2%	16,8%	17,3%	7,1%	2,0%	12,4%	57
	Véla-/verkaf./Sjóm./Bændur	58,1%	51,9%	33,6%	38,1%	22,7%	20,7%	22,6%	20,8%	14,5%	2,2%	0,0%	54
	Námsmenn	54,9%	54,6%	37,0%	18,6%	25,6%	12,8%	34,4%	13,0%	6,4%	10,1%	7,7%	92
	EKKI útvinnandi	56,3%	52,1%	38,3%	25,0%	28,9%	30,8%	20,7%	9,9%	4,8%	3,4%	5,1%	62
Heimilist.	Undir 250 þúsund	54,4%	57,9%	33,5%	15,6%	28,4%	22,5%	29,2%	13,0%	5,7%	6,0%	8,7%	97
	250-399 þúsund	64,0%	50,3%	38,9%	23,5%	19,9%	29,1%	25,6%	10,1%	5,1%	4,7%	6,8%	155
	400-599 þúsund	62,4%	52,2%	38,1%	20,9%	24,2%	28,8%	16,9%	14,2%	7,8%	6,2%	4,4%	178
	600-799 þúsund	60,0%	41,9%	35,4%	27,9%	24,6%	24,3%	17,6%	10,5%	7,6%	6,1%	10,4%	119
	800 þúsund eða hærra	61,9%	42,9%	38,6%	31,0%	26,4%	23,7%	16,7%	9,1%	10,7%	3,6%	8,3%	116
[sp04]	1-2 ferðir	56,0%	40,5%	35,9%	23,4%	21,9%	22,9%	21,3%	10,8%	10,2%	6,4%	4,0%	238
	3-4 ferðir	56,9%	45,1%	40,4%	24,8%	22,6%	21,6%	25,8%	10,9%	9,0%	5,9%	8,3%	273
	5 eða fleiri ferðir	66,7%	57,3%	30,9%	23,3%	30,0%	28,6%	12,1%	9,7%	4,7%	5,5%	7,8%	192
[sp05]	1-6 nætur	59,2%	47,5%	33,9%	22,8%	27,1%	22,5%	20,4%	12,7%	8,3%	4,6%	7,5%	211
	7-13 nætur	54,3%	42,9%	36,8%	24,2%	22,4%	22,2%	25,2%	9,6%	10,2%	6,0%	6,6%	262
	14 nætur eða lengur	66,3%	49,4%	38,6%	25,9%	23,5%	28,9%	14,7%	8,1%	6,0%	5,9%	7,0%	231

[sp09] Hvaða afþreyingu er líklegt að þú greiðir fyrir á ferðalögum innanlands í sumar (maí-sept.)?
(merkt við allt sem við á)

Svör	Fjöldi	Hlutfall%	Vikmörk +/-
Sund, jarðböð	599	81,2%	2,8%
Veiði	265	35,9%	3,5%
Söfn, sýningar	248	33,6%	3,4%
Leikhús, tónleikar	145	19,7%	2,9%
Bátsferð	143	19,4%	2,9%
Golf	126	17,0%	2,7%
Gönguferð/fjallganga með leiðsögumanni	96	13,1%	2,4%
Hestaferð	74	10,0%	2,2%
Dekur og heilsurækt	64	8,7%	2,0%
Skoðunarferð með leiðsögumanni	60	8,1%	2,0%
Flúðasiglingar/kajakferð	54	7,3%	1,9%
Hjólaferðir (reiðhjól/vélhjól/fjór hjól)	41	5,6%	1,7%
Hvalaskoðun	37	4,9%	1,6%
Vélsleða-/snjósleðaferð	32	4,4%	1,5%
Annað	25	3,4%	1,3%
Fjöldi svara	738		
Tóku afstöðu	738	90,2%	
Tóku ekki afstöðu	80	9,8%	
Fjöldi svara	818	100,0%	
Spurðir*	818	87,0%	
Ekki spurðir	122	13,0%	
Fjöldi í þátttakenda spurðir voru:	940	100,0%	

Þeir sem hyggja á ferðalög innanlands í sumar skv. sp01

		Sund, jarðböð	Veiði	Söfn, sýningar	Leikh., tónleikar	Bátsferð	Golf	Ganga m. leiðsögu	Hestaferð	Fjöldi svara
Sund, jarðböð		81,2%								
Veiði			35,9%							
Söfn, sýningar				33,6%						
Leikh., tónleikar					19,7%					
Bátsferð						19,4%				
Golf							17,0%			
Ganga m. leiðsögu								13,1%		
Hestaferð									10,0%	
Allir	Allir	81,2%	35,9%	33,6%	19,7%	19,4%	17,0%	13,1%	10,0%	738
Kyn	Karl	75,4%	42,7%	31,2%	17,1%	19,3%	21,3%	12,4%	7,3%	381
	Kona	87,4%	28,7%	36,2%	22,5%	19,6%	12,4%	13,8%	12,9%	356
Aldur	18-29 ára	83,6%	23,8%	24,0%	33,7%	17,5%	13,7%	9,5%	14,5%	204
	30-39 ára	93,0%	36,8%	40,5%	21,4%	19,3%	19,7%	14,5%	9,3%	162
	40-49 ára	84,8%	43,8%	37,6%	10,7%	16,8%	19,1%	12,9%	12,4%	162
	50-64 ára	71,8%	41,9%	36,9%	13,0%	25,2%	17,6%	16,7%	3,9%	165
	65-80 ára	48,8%	37,4%	25,7%	6,4%	16,6%	12,7%	11,1%	6,5%	45
Fjölsk.	Býr ein(n)	81,6%	25,1%	28,1%	29,8%	20,1%	14,0%	16,4%	10,5%	233
	Einn fullorð+barn/börn	89,0%	34,1%	49,1%	29,2%	17,1%	5,3%	12,7%	23,7%	47
	Tveir fullorðnir	60,5%	36,4%	34,9%	13,8%	19,6%	15,8%	11,7%	5,4%	153
	Tveir fullorð+barn/börn	90,0%	44,2%	34,7%	13,4%	19,1%	21,7%	11,3%	9,9%	305
Búseta	Höfuðborgarsvæðið	82,8%	38,3%	33,2%	18,8%	20,9%	18,7%	15,4%	10,0%	472
	Nærsvæitir höfuðb.	78,0%	35,1%	24,1%	20,0%	14,8%	17,9%	6,1%	10,4%	97
	Landið	78,4%	29,8%	40,2%	22,0%	18,0%	11,8%	10,6%	10,0%	168
Menntun	Grunnskóli (skylda)	80,6%	32,0%	23,3%	28,3%	19,0%	12,7%	7,1%	16,2%	113
	Starfsnám	83,4%	39,7%	27,5%	14,9%	14,9%	18,8%	6,9%	7,8%	74
	Bóklegt framhaldsnám	84,8%	24,4%	30,0%	36,0%	11,6%	14,1%	12,4%	11,2%	91
	Verklegt framhaldsnám	72,8%	46,9%	37,9%	11,2%	21,2%	13,1%	11,8%	6,9%	117
	Sérskólar við hásk.stig	81,0%	44,3%	34,7%	17,7%	24,3%	23,6%	16,8%	12,5%	63
	Háskólanám	88,0%	33,4%	39,0%	17,5%	23,1%	21,0%	18,2%	9,4%	247
Starf	Stjórnendur og sérfræðingar	85,1%	39,9%	39,9%	16,3%	23,9%	21,9%	16,8%	10,0%	232
	Tæknar og skrifstofufólk	88,4%	37,3%	25,7%	24,0%	17,7%	21,1%	12,4%	6,9%	128
	Þjónustu- og afgr.fólk	84,6%	29,8%	34,4%	34,1%	13,6%	14,8%	16,9%	10,5%	96
	Iðnaðarm. og sérh. i iðnaði	71,2%	45,5%	51,1%	7,5%	23,7%	15,1%	15,2%	8,9%	54
	Véla-/verkaf./Sjóm./Bændur	59,0%	37,7%	17,1%	17,1%	10,8%	10,7%	4,0%	7,6%	51
	Námsmenn	87,3%	24,9%	24,4%	27,4%	15,2%	12,7%	5,9%	15,0%	90
	EKKI útvinnandi	81,0%	33,1%	38,3%	8,2%	30,4%	11,0%	14,5%	15,9%	56
Heimilist.	Undir 250 þúsund	79,6%	27,9%	29,5%	32,8%	19,0%	12,2%	7,0%	17,6%	93
	250-399 þúsund	85,6%	27,5%	35,9%	23,7%	23,9%	12,6%	13,6%	6,1%	141
	400-599 þúsund	82,6%	38,8%	39,1%	17,9%	20,1%	17,2%	16,3%	8,0%	167
	600-799 þúsund	85,3%	42,8%	35,7%	12,5%	16,4%	17,8%	10,8%	10,4%	117
	800 þúsund eða hærra	85,3%	38,1%	29,5%	19,0%	23,6%	26,2%	19,4%	14,2%	109
[sp04]	1-2 ferðir	75,8%	24,0%	32,1%	19,2%	17,5%	13,6%	10,7%	11,2%	203
	3-4 ferðir	81,2%	35,4%	33,4%	22,5%	19,5%	20,3%	13,6%	9,5%	258
	5 eða fleiri ferðir	86,6%	50,9%	38,8%	15,8%	25,4%	17,4%	16,3%	11,2%	181
[sp05]	1-6 nætur	76,4%	26,5%	38,2%	17,7%	20,0%	14,5%	12,0%	12,6%	187
	7-13 nætur	81,6%	36,0%	30,8%	24,1%	18,5%	18,9%	13,2%	10,3%	242
	14 nætur eða lengur	84,8%	45,4%	36,2%	17,3%	23,2%	19,5%	14,9%	9,3%	217

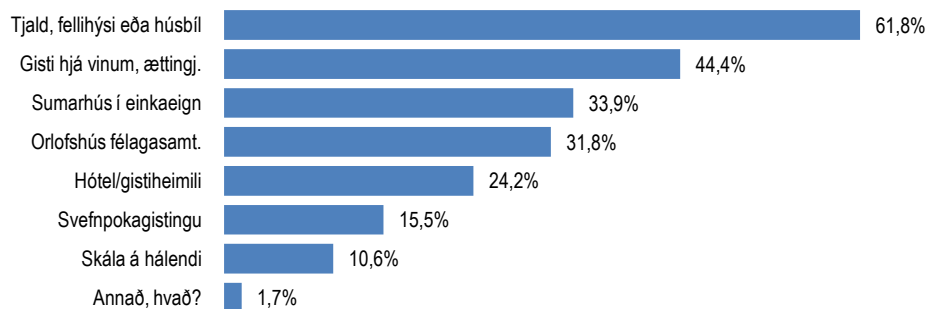
[sp09] Hvaða afþreyingu er líklegt að þú greiðir fyrir á ferðalögum innanlands í sumar (maí-sept.)?
(merkt við allt sem við á)

		Sund, jarðböð	Veði	Söfn, sýningar	Leikhús, tónleikar	Bátsferð	Golf	Gönguferð/fjallganga með leiðsögumanni	Hestaferð	Dekur og heilsurækt	Skoðunarferð með leiðsögumanni	Flúðasiglingar, kajakferð	Hjólaferðir (reiðhjól/vélhjól/fjór hjól)	Hvalaskoðun	Vélsleða-/snjósleðaferð	Annað	Fjöldi svara
	Sund, jarðböð	81,2%															
	Veði		35,9%														738
	Söfn, sýningar			33,6%													
	Leikhús, tónleikar				19,7%												
	Bátsferð					19,4%											
	Golf						17,0%										
	Gönguferð/fjallganga með leiðsögumanni							13,1%									
	Hestaferð								10,0%								
	Dekur og heilsurækt									8,7%							
	Skoðunarferð með leiðsögumanni										8,1%						
	Flúðasiglingar, kajakferð											7,3%					
	Hjólaferðir (reiðhjól/vélhjól/fjór hjól)												5,6%				
	Hvalaskoðun													4,9%			
	Vélsleða-/snjósleðaferð														4,4%		
	Annað															3,4%	
Allir	Allir	81,2%	35,9%	33,6%	19,7%	19,4%	17,0%	13,1%	10,0%	8,7%	8,1%	7,3%	5,6%	4,9%	4,4%	3,4%	738
Kyn	Karl	75,4%	42,7%	31,2%	17,1%	19,3%	21,3%	12,4%	7,3%	5,1%	9,2%	9,0%	7,7%	4,1%	5,9%	2,7%	381
	Kona	87,4%	28,7%	36,2%	22,5%	19,6%	12,4%	13,8%	12,9%	12,6%	6,9%	5,6%	3,3%	5,8%	2,7%	4,1%	356
Aldur	18-29 ára	83,6%	23,8%	24,0%	33,7%	17,5%	13,7%	9,5%	14,5%	13,8%	4,5%	14,2%	10,8%	5,6%	9,1%	5,6%	204
	30-39 ára	93,0%	36,8%	40,5%	21,4%	19,3%	19,7%	14,5%	9,3%	7,4%	5,3%	7,7%	4,9%	5,0%	1,4%	1,4%	162
	40-49 ára	84,8%	43,8%	37,6%	10,7%	16,8%	19,1%	12,9%	12,4%	9,0%	7,3%	3,9%	5,6%	6,7%	4,5%	1,7%	162
	50-64 ára	71,8%	41,9%	36,9%	13,0%	25,2%	17,6%	16,7%	3,9%	5,8%	15,4%	3,1%	1,3%	3,8%	2,3%	2,9%	165
	65-80 ára	48,8%	37,4%	25,7%	6,4%	16,6%	12,7%	11,1%	6,5%	-	10,2%	2,6%	-	-	-	8,6%	45
Fjölsk.	Byr ein(n)	81,6%	25,1%	28,1%	29,8%	20,1%	14,0%	16,4%	10,5%	10,3%	6,0%	14,3%	7,8%	4,6%	8,2%	4,3%	233
	Einn fullorð+barn/börn	89,0%	34,1%	49,1%	29,2%	17,1%	5,3%	12,7%	23,7%	7,6%	10,4%	14,8%	5,9%	5,7%	2,5%	7,4%	47
	Tveir fullorðnir	60,5%	36,4%	34,9%	13,8%	19,6%	15,8%	11,7%	5,4%	7,7%	11,3%	2,2%	3,3%	4,1%	-	5,5%	153
	Tveir fullorð+barn/börn	90,0%	44,2%	34,7%	13,4%	19,1%	21,7%	11,3%	9,9%	8,2%	7,7%	3,5%	5,0%	5,6%	3,9%	1,0%	305
Búseta	Höfuðborgarsvæðið	82,8%	38,3%	33,2%	18,8%	20,9%	18,7%	15,4%	10,0%	7,8%	6,8%	7,7%	6,0%	5,3%	4,7%	2,7%	472
	Nærsvæitið höfuðb.	78,0%	35,1%	24,1%	20,0%	14,8%	17,9%	6,1%	10,4%	10,3%	5,6%	7,6%	7,5%	4,4%	6,0%	6,1%	97
	Landið	78,4%	29,8%	40,2%	22,0%	18,0%	11,8%	10,6%	10,0%	10,4%	13,0%	6,1%	3,4%	4,3%	2,3%	3,8%	168
Menntun	Grunnskóli (skylda)	80,6%	32,0%	23,3%	28,3%	19,0%	12,7%	7,1%	16,2%	14,0%	2,7%	10,7%	8,7%	7,2%	10,5%	1,7%	113
	Starfsnám	83,4%	39,7%	27,5%	14,9%	14,9%	18,8%	6,9%	7,8%	14,4%	11,2%	2,2%	2,6%	1,2%	3,3%	2,9%	74
	Bóklegt framhaldsnám	84,8%	24,4%	30,0%	36,0%	11,6%	14,1%	12,4%	11,2%	9,0%	9,1%	9,7%	3,8%	6,2%	3,2%	7,0%	91
	Verkeflegt framhaldsnám	72,8%	46,9%	37,9%	11,2%	21,2%	13,1%	11,8%	6,9%	5,4%	10,6%	10,4%	8,8%	1,6%	4,6%	2,1%	117
	Sérskólar við hásk.stig	81,0%	44,3%	34,7%	17,7%	24,3%	23,6%	16,8%	12,5%	7,5%	4,9%	2,8%	6,5%	10,5%	3,5%	3,1%	63
	Háskólanám	88,0%	33,4%	39,0%	17,5%	23,1%	21,0%	18,2%	9,4%	7,5%	9,0%	6,9%	4,7%	5,4%	3,0%	3,4%	247
Starf	Stjórnumur og sérfræðingar	85,1%	39,9%	39,9%	16,3%	23,9%	21,9%	16,8%	10,0%	7,6%	9,4%	5,8%	6,2%	7,5%	3,5%	2,8%	232
	Tæknar og skrifstofufólk	88,4%	37,3%	25,7%	24,0%	17,7%	21,1%	12,4%	6,9%	9,6%	5,4%	5,6%	3,7%	2,7%	2,8%	3,0%	128
	Þjónustu- og afgr.fólk	84,6%	29,8%	34,4%	34,1%	13,6%	14,8%	16,9%	10,5%	11,7%	12,6%	9,6%	4,2%	3,5%	4,1%	3,5%	96
	Íðnaðarm. og sérh. í iðnaði	71,2%	45,5%	51,1%	7,5%	23,7%	15,1%	15,2%	8,9%	1,7%	12,5%	8,8%	13,6%	3,7%	6,1%	2,2%	54
	Véla-/verkf./Sjóm./Bændur	59,0%	37,7%	17,1%	17,1%	10,8%	10,7%	4,0%	7,6%	11,7%	6,4%	8,3%	4,0%	1,8%	3,6%	6,6%	51
	Námsmenn	87,3%	24,9%	24,4%	27,4%	15,2%	12,7%	5,9%	15,0%	12,5%	2,6%	12,8%	7,7%	7,5%	10,2%	4,7%	90
Ekki útvinnandi	81,0%	33,1%	38,3%	8,2%	30,4%	11,0%	14,5%	15,9%	9,1%	7,4%	6,9%	3,4%	4,8%	3,7%	1,4%	56	
Heimilist.	Undir 250 þúsund	79,6%	27,9%	29,5%	32,8%	19,0%	12,2%	7,0%	17,6%	11,2%	7,0%	10,2%	2,1%	5,2%	8,0%	5,3%	93
	250-399 þúsund	85,6%	27,5%	35,9%	23,7%	23,9%	12,6%	13,6%	6,1%	11,6%	7,9%	9,1%	8,7%	4,2%	4,8%	2,3%	141
	400-599 þúsund	82,6%	38,8%	39,1%	17,9%	20,1%	17,2%	16,3%	8,0%	6,4%	14,1%	7,3%	5,0%	5,8%	3,4%	3,9%	167
	600-799 þúsund	85,3%	42,8%	35,7%	12,5%	16,4%	17,8%	10,8%	10,4%	7,1%	5,6%	4,4%	3,5%	6,3%	1,5%	2,8%	117
	800 þúsund eða hærra	85,3%	38,1%	29,5%	19,0%	23,6%	26,2%	19,4%	14,2%	10,1%	6,2%	7,3%	8,3%	4,5%	5,6%	1,9%	109
[sp04]	1-2 ferðir	75,8%	24,0%	32,1%	19,2%	17,5%	13,6%	10,7%	11,2%	6,7%	9,1%	5,5%	3,4%	6,4%	0,8%	1,9%	203
	3-4 ferðir	81,2%	35,4%	33,4%	22,5%	19,5%	20,3%	13,6%	9,5%	9,3%	9,5%	6,5%	6,4%	2,6%	4,1%	2,5%	258
	5 eða fleiri ferðir	86,6%	50,9%	38,8%	15,8%	25,4%	17,4%	16,3%	11,2%	9,0%	7,8%	9,8%	7,6%	6,2%	8,6%	5,6%	181
[sp05]	1-6 nætur	76,4%	26,5%	38,2%	17,7%	20,0%	14,5%	12,0%	12,6%	8,4%	10,4%	5,2%	4,6%	8,1%	2,7%	3,3%	187
	7-13 nætur	81,6%	36,0%	30,8%	24,1%	18,5%	18,9%	13,2%	10,3%	8,6%	7,6%	9,0%	7,6%	1,2%	4,1%	2,7%	242
	14 nætur eða lengur	84,8%	45,4%	36,2%	17,3%	23,2%	19,5%	14,9%	9,3%	9,4%	8,3%	7,5%	3,6%	5,3%	5,9%	2,9%	217

[sp10] Hvaða gistiðstöðu ætlar þú að nýta á ferðalögum í sumar (maí-sept.)?
(merkt við allt sem við á)

Svör	Fjöldi	Hlutfall%	Vikmörk +/-
Tjald, fellihýsi eða húsbíl	501	61,8%	3,3%
Gisti hjá vinum, ættingjum	359	44,4%	3,4%
Sumarhús í einkaeign	275	33,9%	3,3%
Orlofshús félagasamtaka	257	31,8%	3,2%
Hótel/gistiheimili eða sambærilega gistingu	196	24,2%	3,0%
Svefnpokagistingu eða sambærilega gistingu	125	15,5%	2,5%
Skála á hálendi	86	10,6%	2,1%
Annað	14	1,7%	0,9%
Fjöldi svara	809		
Tóku afstöðu	809	99,0%	
Tóku ekki afstöðu	8	1,0%	
Fjöldi svara	818	100,0%	
Spurðir*	818	87,0%	
Ekki spurðir	122	13,0%	
Fjöldi í þátttakenda	940	100,0%	

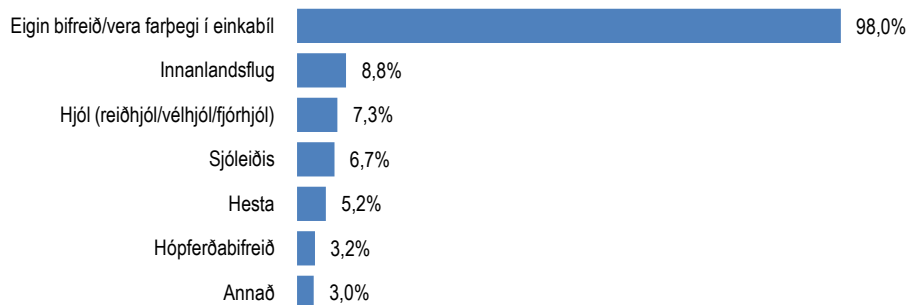
*Spurðir voru:
Þeir sem hyggja á ferðalög innanlands í sumar skv. sp01



		Tjald, fellihýsi eða húsbíl	Gisti hjá vinum, ættingj.	Sumarhús í einkaeign	Orlofshús félagasamt.	Hótel/gistiheimili	Svefnpokagistingu	Skála á hálendi	Annað, hvað?	Fjöldi svara
Allir	Allir	61,8%	44,4%	33,9%	31,8%	24,2%	15,5%	10,6%	1,7%	809
Kyn	Karl	60,3%	38,8%	33,9%	31,8%	26,8%	15,0%	14,1%	2,3%	410
	Kona	63,4%	50,0%	34,0%	31,7%	21,6%	16,0%	7,1%	1,1%	399
Aldur	18-29 ára	77,5%	57,5%	39,5%	32,3%	17,0%	18,7%	9,9%	1,7%	210
	30-39 ára	74,6%	49,5%	38,4%	31,1%	14,7%	13,0%	14,7%	-	167
	40-49 ára	61,1%	38,4%	34,7%	34,2%	26,8%	12,6%	9,5%	2,1%	173
	50-64 ára	47,5%	39,0%	27,9%	32,6%	33,1%	20,1%	12,5%	2,5%	186
	65-80 ára	26,8%	23,2%	21,6%	24,0%	37,8%	7,2%	1,4%	2,6%	74
Fjölsk.	Býr ein(n)	66,0%	51,7%	37,1%	32,0%	23,7%	22,5%	11,5%	1,7%	252
	Einn fullorð+barn/börn	68,8%	58,7%	20,9%	35,0%	11,6%	14,2%	1,6%	-	50
	Tveir fullorðnir	41,9%	34,3%	25,4%	28,2%	35,6%	13,7%	7,3%	2,5%	191
	Tveir fullorð+barn/börn	69,4%	42,3%	38,7%	33,3%	19,8%	11,2%	13,3%	1,5%	317
Búseta	Höfuðborgarsvæðið	62,3%	43,9%	38,6%	32,2%	24,7%	18,0%	11,6%	1,8%	515
	Nærsvæitir höfuðb.	66,1%	40,0%	30,4%	26,3%	25,2%	10,5%	9,6%	1,9%	109
	Landið	58,0%	48,3%	23,2%	33,8%	22,4%	11,4%	8,5%	1,3%	186
Menntun	Grunnskóli (skylda)	68,3%	47,9%	34,0%	29,0%	20,1%	12,0%	8,9%	3,0%	120
	Starfsnám	67,2%	49,8%	27,8%	31,2%	20,6%	12,2%	12,5%	1,1%	80
	Bóklegt framhaldsnám	66,8%	52,9%	36,9%	34,8%	20,5%	16,5%	6,4%	1,1%	96
	Verklegt framhaldsnám	68,2%	38,2%	28,5%	42,8%	20,4%	11,1%	16,8%	0,9%	128
	Sérskólar við hásk.stig	58,7%	46,1%	47,1%	36,7%	33,0%	14,3%	11,3%	1,8%	66
	Háskólanám	61,2%	45,0%	38,1%	27,7%	25,4%	22,7%	11,2%	2,0%	259
Starf	Stjórnendur og sérfræðingar	57,9%	45,9%	38,4%	30,0%	29,1%	22,5%	12,5%	2,1%	244
	Tæknar og skrifstofufólk	62,4%	47,9%	36,9%	29,9%	21,1%	11,0%	11,2%	2,5%	138
	Þjónustu- og afgr.fólk	70,6%	46,2%	32,3%	30,9%	24,8%	13,4%	6,8%	0,9%	104
	Iðnaðarm. og sérh. í iðnaði	68,5%	41,2%	39,6%	50,5%	19,3%	14,2%	20,3%	-	58
	Véla-/verkf./Sjóm./Bændur	65,1%	44,4%	17,6%	35,3%	19,2%	9,8%	21,2%	-	54
	Námsmenn	77,5%	52,1%	40,0%	30,2%	16,9%	18,3%	4,8%	-	92
Ekki útvinnandi	62,5%	38,1%	29,4%	34,7%	18,0%	15,0%	8,5%	5,7%	62	
Heimilist.	Undir 250 þúsund	69,7%	54,0%	30,5%	32,8%	15,2%	15,1%	4,9%	1,2%	98
	250-399 þúsund	62,7%	49,4%	31,9%	32,0%	24,6%	13,5%	10,8%	3,0%	154
	400-599 þúsund	70,9%	49,4%	29,7%	32,1%	16,5%	17,4%	13,0%	1,2%	178
	600-799 þúsund	64,5%	44,8%	34,4%	33,8%	25,4%	9,8%	12,6%	-	121
	800 þúsund eða hærra	57,6%	35,2%	48,1%	34,0%	35,1%	22,4%	16,0%	3,4%	115
[sp04]	1-2 ferðir	46,3%	42,1%	16,3%	36,7%	26,1%	16,1%	9,3%	1,8%	238
	3-4 ferðir	65,0%	47,9%	38,6%	33,0%	28,6%	17,4%	7,7%	0,7%	274
	5 eða fleiri ferðir	75,0%	37,5%	49,7%	22,8%	20,2%	14,8%	18,2%	3,5%	192
[sp05]	1-6 nætur	54,5%	40,9%	22,5%	25,1%	27,9%	16,5%	7,5%	-	211
	7-13 nætur	60,0%	44,7%	36,5%	37,6%	25,3%	14,7%	11,1%	2,9%	266
	14 nætur eða lengur	70,6%	44,3%	43,0%	31,8%	20,4%	17,5%	14,2%	2,1%	231

[sp11] Hvaða ferðamáta ætlaðu að nota á ferðalögum í sumar?
(merkt við allt sem við á)

Svör	Fjöldi	Hlutfall%	Vikmörk +/-
Eigin bifreið/vera farþegi í einkabíl	797	98,0%	1,0%
Innanlandsflug	72	8,8%	1,9%
Hjól (reiðhjól/vélhjól/fjór hjól)	59	7,3%	1,8%
Sjóleiðis	55	6,7%	1,7%
Hesta	42	5,2%	1,5%
Hópferðabifreið	26	3,2%	1,2%
Annað	10	1,2%	0,8%
Bilaleigubíl	9		
Áætlunarbifreið	6	0,7%	0,6%
Fjöldi svara	813		
Tóku afstöðu	813	99,4%	
Tóku ekki afstöðu	5	0,6%	
Fjöldi svara	818	100,0%	
Spurðir*	818	87,0%	
Ekki spurðir	122	13,0%	
Fjöldi í þátttakenda	940	100,0%	

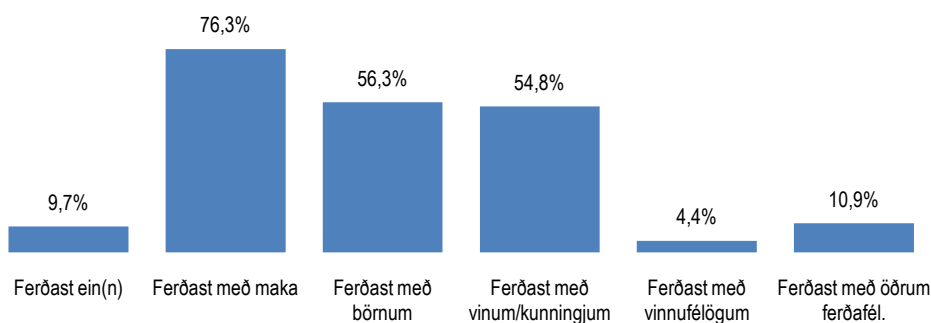


		Eigin bifreið/vera farþegi í einkabíl	Innanlandsflug	Hjól (reiðhjól/vélhjól/fjór hjól)	Sjóleiðis	Hesta	Hópferðabifreið	Annað	Fjöldi svara
Allir	Allir	98,0%	8,8%	7,3%	6,7%	5,2%	3,2%	3,0%	813
Kyn	Karl	98,3%	8,5%	9,7%	4,1%	5,6%	3,1%	4,1%	410
	Kona	97,7%	9,1%	4,8%	9,4%	4,7%	3,3%	1,9%	403
Aldur	18-29 ára	98,9%	12,1%	8,9%	8,2%	4,9%	3,3%	4,0%	208
	30-39 ára	98,9%	10,2%	11,2%	7,1%	5,8%	0,7%	0,5%	169
	40-49 ára	99,5%	6,8%	8,9%	6,8%	7,3%	2,6%	0,5%	173
	50-64 ára	98,3%	7,7%	3,4%	7,3%	3,6%	3,4%	5,7%	187
	65-80 ára	89,6%	3,9%	-	-	3,3%	9,3%	5,0%	76
Fjölsk.	Býr ein(n)	95,3%	12,1%	8,6%	8,2%	3,1%	5,4%	5,1%	250
	Einn fullorð-barn/börn	100,0%	3,4%	3,1%	7,3%	5,7%	1,8%	0,0%	50
	Tveir fullorðnir	98,2%	6,1%	4,9%	4,1%	3,9%	2,0%	3,0%	194
	Tveir fullorð-barn/börn	99,7%	8,8%	8,3%	7,1%	7,5%	2,4%	1,8%	320
Búseta	Höfuðborgarsvæðið	98,5%	8,5%	8,1%	6,0%	4,1%	3,4%	3,1%	515
	Nærsvæitir höfuðb.	96,1%	5,0%	6,5%	5,2%	7,5%	2,8%	5,1%	109
	Landið	97,8%	11,9%	5,5%	9,6%	6,7%	2,8%	1,5%	189
Menntun	Grunnskóli (skylda)	99,1%	7,3%	4,8%	10,9%	4,3%	2,6%	0,7%	120
	Starfsnám	97,3%	8,8%	9,0%	7,8%	6,1%	1,1%	1,0%	80
	Bóklegt framhaldsnám	99,1%	12,7%	6,6%	8,2%	3,1%	2,2%	4,7%	97
	Verklegt framhaldsnám	98,1%	4,8%	11,9%	1,7%	9,4%	2,0%	2,9%	127
	Sérskólar við hásk.stig	98,7%	10,5%	14,5%	5,1%	4,8%	2,7%	3,5%	66
	Háskólanám	99,2%	11,4%	5,8%	8,3%	4,7%	3,3%	3,7%	262
Starf	Stjórnendur og sérfræðingar	99,2%	11,7%	7,4%	9,0%	5,3%	3,0%	3,9%	246
	Tæknar og skrifstofufólk	97,9%	8,6%	12,7%	1,3%	3,8%	1,9%	2,3%	140
	Þjónustu- og afgr.fólk	100,0%	11,9%	4,1%	8,9%	2,6%	0,8%	4,3%	104
	Iðnaðarm. og sérh. í iðnaði	97,7%	8,1%	18,2%	5,2%	10,6%	4,5%	2,3%	57
	Véla-/verkaf./Sjóm./Bændur	98,1%	7,0%	1,7%	7,8%	13,1%	-	2,2%	55
	Námsmenn	98,8%	6,3%	5,0%	12,3%	4,9%	5,0%	0,0%	91
	Ekki útvinnandi	98,1%	5,8%	5,3%	5,0%	3,1%	1,5%	3,2%	62
Heimilist.	Undir 250 þúsund	95,6%	8,3%	4,9%	12,4%	2,0%	2,6%	2,5%	97
	250-399 þúsund	98,7%	8,8%	7,6%	6,0%	3,7%	1,3%	2,3%	157
	400-599 þúsund	99,4%	9,3%	6,3%	7,6%	5,1%	2,1%	2,3%	179
	600-799 þúsund	100,0%	13,5%	6,9%	5,0%	11,0%	3,2%	4,1%	122
	800 þúsund eða hærra	100,0%	9,6%	14,4%	6,5%	6,1%	2,9%	2,1%	115
[sp04]	1-2 ferðir	95,4%	6,8%	2,8%	5,2%	4,3%	5,8%	2,2%	239
	3-4 ferðir	99,3%	11,4%	8,1%	8,8%	4,4%	2,5%	2,8%	273
	5 eða fleiri ferðir	98,9%	8,0%	12,4%	6,8%	7,8%	2,2%	5,6%	192
[sp05]	1-6 nætur	95,6%	5,1%	4,4%	6,1%	3,0%	5,3%	1,8%	209
	7-13 nætur	98,8%	10,2%	8,7%	7,3%	6,3%	3,7%	4,0%	263
	14 nætur eða lengur	99,2%	10,4%	8,9%	7,7%	6,0%	1,8%	3,9%	231

*Spurðir voru:
Þeir sem hyggja á ferðalög innanlands í sumar skv. sp01

[sp12] Ætlar þú að ferðast einn, með maka eða fjölskyldu, vinum eða kunningjum eða öðrum á ferðalögum innanlands í sumar (maí-sept.)? (merkt við allt sem við á)

Svör	Fjöldi	Hlutfall%	Vikmörk +/-
Ferðast ein(n)	79	9,7%	2,0%
Ferðast með maka	620	76,3%	2,9%
Ferðast með börnum	458	56,3%	3,4%
Ferðast með vinum/kunningjum	445	54,8%	3,4%
Ferðast með vinnufélögum	36	4,4%	1,4%
Ferðast með öðrum ferðafélögum	88	10,9%	2,1%
Fjöldi svara	812		
Tóku afstöðu	812	99,3%	
Tóku ekki afstöðu	5	0,7%	
Fjöldi svara	818	100,0%	
Spurðir*	818	87,0%	
Ekki spurðir	122	13,0%	
Fjöldi í þátttakenda	940	100,0%	

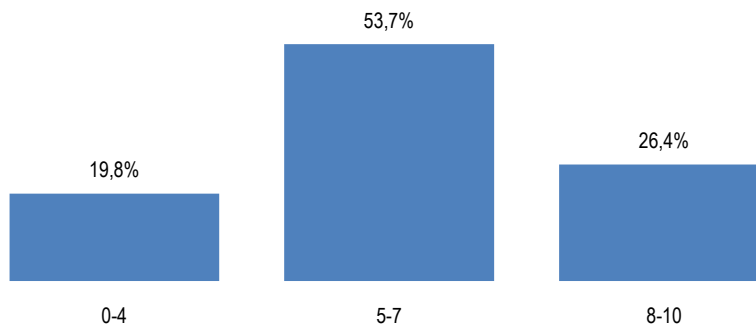


*Spurðir voru: Þeir sem hyggja á ferðalög innanlands í sumar skv. sp01

		Ferðast ein(n)	Ferðast með maka	Ferðast með börnum	Ferðast með vinum/kunningjum	Ferðast með vinnufélögum	Ferðast með öðrum ferðafélögum	Fjöldi svara
Allir	Allir	9,7%	76,3%	56,3%	54,8%	4,4%	10,9%	812
Kyn	Karl	13,1%	76,8%	54,0%	54,5%	5,0%	9,6%	412
	Kona	6,2%	75,8%	58,7%	55,2%	3,7%	12,2%	400
Aldur	18-29 ára	8,8%	57,5%	30,5%	82,0%	6,2%	18,6%	209
	30-39 ára	14,2%	78,6%	77,1%	54,6%	4,5%	9,5%	169
	40-49 ára	7,4%	84,2%	85,8%	48,4%	3,2%	7,9%	173
	50-64 ára	8,9%	83,8%	48,0%	41,1%	5,1%	8,4%	187
	65-80 ára	9,9%	86,6%	34,7%	29,0%	-	5,5%	76
Fjölsk.	Býr ein(n)	19,9%	47,3%	21,3%	69,5%	6,1%	16,5%	250
	Einn fullorð+barn/börn	3,4%	36,2%	89,3%	54,4%	4,9%	11,9%	50
	Tveir fullorðnir	3,6%	97,1%	37,5%	37,7%	3,1%	6,5%	194
	Tveir fullorð+barn/börn	6,5%	92,7%	90,1%	53,8%	3,7%	9,0%	319
Búseta	Höfuðborgarsvæðið	9,8%	75,5%	56,8%	56,9%	4,5%	10,9%	515
	Nærsvæitir höfuðb.	8,4%	73,3%	50,6%	57,2%	2,0%	12,2%	108
	Landið	10,4%	80,3%	58,3%	47,8%	5,3%	10,0%	190
Menntun	Grunnskóli (skylda)	8,1%	59,1%	37,5%	64,1%	6,5%	14,6%	120
	Starfsnám	6,4%	84,1%	63,1%	54,8%	3,8%	8,1%	80
	Bóklegt framhaldsnám	7,9%	66,7%	36,7%	67,3%	4,5%	15,7%	96
	Verklegt framhaldsnám	9,4%	81,7%	67,3%	49,6%	4,3%	11,2%	128
	Sérskólar við hásk.stig	15,4%	85,9%	67,0%	45,2%	4,8%	8,6%	66
	Háskólanám	10,8%	78,5%	67,1%	58,7%	4,4%	10,2%	261
Starf	Stjórnendur og sérfræðingar	11,2%	82,6%	71,5%	53,6%	5,2%	10,7%	246
	Tæknar og skrifstofufólk	11,7%	81,1%	56,1%	51,0%	5,3%	11,7%	139
	Þjónustu- og afgr.fólk	8,9%	69,7%	54,5%	56,2%	5,6%	11,1%	104
	Iðnaðarm. og sérh. i iðnaði	8,1%	79,3%	68,9%	56,6%	7,2%	7,5%	57
	Véla-/verkaf./Sjóm./Bændur	7,5%	77,6%	52,0%	58,7%	2,2%	12,1%	55
	Námsmenn	6,4%	50,3%	25,8%	81,6%	3,5%	17,0%	91
Heimilist.	Ekki útvinnandi	8,4%	77,7%	58,1%	53,5%	1,9%	8,3%	62
	Undir 250 þúsund	9,9%	47,5%	51,4%	63,9%	3,0%	10,5%	97
	250-399 þúsund	13,8%	71,6%	50,5%	60,5%	3,3%	11,7%	157
	400-599 þúsund	7,3%	81,9%	59,9%	51,3%	4,8%	10,2%	179
	600-799 þúsund	8,4%	87,8%	75,1%	53,3%	4,0%	14,5%	122
800 þúsund eða hærra	8,6%	86,2%	70,4%	61,7%	8,6%	8,4%	114	
[sp04]	1-2 ferðir	12,0%	71,8%	52,4%	41,2%	1,7%	8,1%	237
	3-4 ferðir	7,7%	76,6%	55,5%	57,5%	4,0%	10,0%	274
	5 eða fleiri ferðir	9,4%	84,2%	65,7%	69,3%	9,2%	17,8%	192
[sp05]	1-6 nætur	10,5%	70,4%	49,9%	46,4%	2,2%	6,8%	211
	7-13 nætur	8,4%	77,5%	57,1%	58,1%	5,3%	12,5%	263
	14 nætur eða lengur	10,5%	83,8%	68,4%	60,2%	5,2%	13,9%	231

Hversu ánægður eða óánægður ertu almennt með eftirfarandi þætti á ferðamannastöðum innanlands: [sp13_0] Upplýsingar og merkingar fyrir ferðafólk?

Svör	Fjöldi	Hlutfall%	Vikmörk +/-
0-4	145	19,8%	2,9%
5-7	393	53,7%	3,6%
8-10	193	26,4%	3,2%
Fjöldi svara	732	100,0%	
Tóku afstöðu	732	89,5%	
Tóku ekki afstöðu	86	10,5%	
Fjöldi svara	818	100,0%	
Spurðir*	818	87,0%	
Ekki spurðir	122	13,0%	
Fjöldi í þátttakenda	940	100,0%	

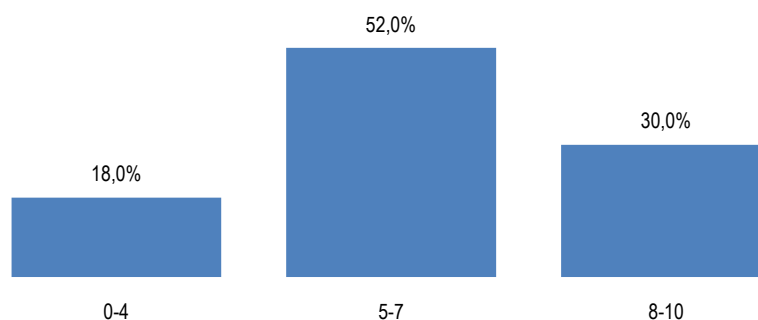


*Spurðir voru:
Þeir sem hyggja á ferðalög innanlands í sumar skv. sp01

		0-4	5-7	8-10	Fjöldi svara	Meðaltal	Vikmörk meðaltals +/-
Allir	Allir	19,8%	53,7%	26,4%	732	6,1	0,2
Kyn	Karl	23,3%	57,3%	19,5%	382	5,8	0,2
	Kona	16,1%	49,9%	34,0%	350	6,4	0,2
Aldur	18-29 ára	16,7%	53,4%	29,9%	187	6,3	0,3
	30-39 ára	20,5%	52,3%	27,2%	148	6,0	0,4
	40-49 ára	23,7%	54,2%	22,0%	161	5,8	0,3
	50-64 ára	21,5%	54,6%	23,9%	168	5,9	0,3
	65-80 ára	13,9%	54,3%	31,8%	68	6,4	0,4
Fjölsk.	Býr ein(n)	22,1%	51,4%	26,6%	227	6,1	0,3
	Einn fullorð+barn/börn	18,6%	38,8%	42,6%	42	6,7	0,7
	Tveir fullorðnir	17,3%	53,7%	29,0%	175	6,2	0,3
	Tveir fullorð+barn/börn	19,8%	57,8%	22,4%	288	5,9	0,2
Búseta	Höfuðborgarsvæðið	21,3%	53,9%	24,7%	465	5,9	0,2
	Nærsvæitir höfuðb.	17,4%	52,6%	29,9%	96	6,3	0,4
	Landið	17,1%	53,8%	29,0%	170	6,3	0,3
Menntun	Grunnskóli (skylda)	20,7%	43,6%	35,7%	108	6,3	0,4
	Starfsnám	21,6%	48,6%	29,7%	72	6,0	0,6
	Bóklegt framhaldsnám	20,5%	58,3%	21,2%	85	6,1	0,5
	Verklegt framhaldsnám	19,5%	56,1%	24,4%	114	5,9	0,4
	Sérskólar við hásk.stíg	18,0%	62,8%	19,2%	64	5,9	0,5
	Háskólanám	21,9%	54,7%	23,4%	234	6,0	0,3
Starf	Stjórnendur og sérfræðingar	22,8%	54,2%	23,0%	221	5,9	0,3
	Tæknar og skrifstofufólk	16,2%	65,5%	18,2%	121	6,0	0,4
	Þjónustu- og afgr.fólk	26,7%	49,4%	23,9%	91	5,7	0,5
	Iðnaðarm. og sérh. í iðnaði	23,4%	49,1%	27,5%	54	6,0	0,6
	Véla-/verkaf./Sjóm./Bændur	15,2%	57,7%	27,1%	53	6,4	0,6
	Námsmenn	16,9%	46,0%	37,1%	84	6,6	0,5
	Ekki útvinnandi	20,4%	46,7%	33,0%	54	6,3	0,6
Heimilist.	Undir 250 þúsund	26,4%	45,4%	28,2%	83	6,3	0,5
	250-399 þúsund	19,6%	52,7%	27,7%	142	6,2	0,4
	400-599 þúsund	19,0%	52,6%	28,4%	162	6,2	0,3
	600-799 þúsund	23,5%	54,9%	21,6%	110	5,8	0,4
	800 þúsund eða hærra	19,8%	57,3%	22,9%	106	5,8	0,4
[sp04]	1-2 ferðir	19,0%	55,7%	25,3%	216	6,1	0,3
	3-4 ferðir	22,7%	50,0%	27,3%	252	6,1	0,3
	5 eða fleiri ferðir	20,7%	54,6%	24,7%	175	5,9	0,3
[sp05]	1-6 nætur	23,1%	52,8%	24,1%	191	5,9	0,3
	7-13 nætur	20,6%	55,6%	23,7%	240	6,0	0,2
	14 nætur eða lengur	20,4%	49,2%	30,4%	214	6,2	0,3

Hversu ánægður eða óánægður ertu almennt með eftirfarandi þætti á ferðamannastöðum innanlands: [sp13_1] Aðgengi (stígar, útsýnisstaðir o.þ.h.)?

Svör	Fjöldi	Hlutfall%	Vikmörk +/-
0-4	133	18,0%	2,8%
5-7	383	52,0%	3,6%
8-10	221	30,0%	3,3%
Fjöldi svara	738	100,0%	
Tóku afstöðu	738	90,2%	
Tóku ekki afstöðu	80	9,8%	
Fjöldi svara	818	100,0%	
Spurðir*	818	87,0%	
Ekki spurðir	122	13,0%	
Fjöldi í þátttakenda	940	100,0%	

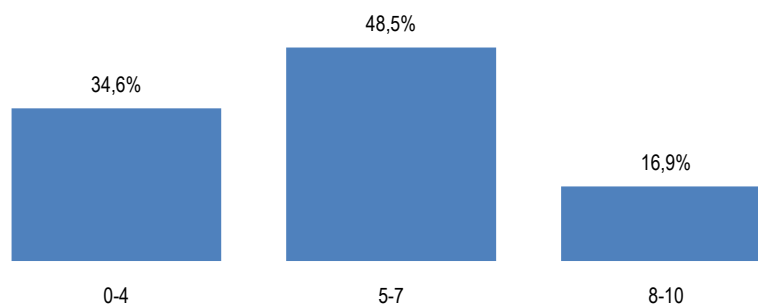


*Spurðir voru:
Þeir sem hyggja á ferðalög innanlands í sumar skv. sp01

		0-4	5-7	8-10	Fjöldi svara	Meðaltal	Vikmörk meðaltals +/-
Allir	Allir	18,0%	52,0%	30,0%	738	6,2	0,1
Kyn	Karl	22,6%	54,0%	23,4%	384	5,8	0,2
	Kona	13,0%	49,8%	37,2%	353	6,6	0,2
Aldur	18-29 ára	11,6%	57,1%	31,3%	189	6,4	0,3
	30-39 ára	18,0%	51,1%	30,9%	150	6,3	0,3
	40-49 ára	20,7%	55,9%	23,5%	163	5,9	0,3
	50-64 ára	24,9%	45,8%	29,3%	168	6,0	0,3
	65-80 ára	12,5%	45,5%	42,0%	67	6,4	0,4
Fjölsk.	Býr ein(n)	15,7%	53,0%	31,3%	227	6,3	0,3
	Einn fullorð+barn/börn	9,7%	46,1%	44,1%	43	6,9	0,6
	Tveir fullorðnir	23,9%	45,4%	30,6%	173	6,0	0,3
	Tveir fullorð+barn/börn	17,5%	55,9%	26,6%	295	6,1	0,2
Búseta	Höfuðborgarsvæðið	18,2%	54,1%	27,7%	468	6,1	0,2
	Nærsvæitir höfuðb.	22,4%	41,4%	36,2%	98	6,2	0,5
	Landið	15,0%	52,2%	32,8%	171	6,4	0,3
Menntun	Grunnskóli (skylda)	13,9%	58,7%	27,4%	109	6,2	0,4
	Starfsnám	18,8%	41,7%	39,5%	72	6,3	0,6
	Bóklegt framhaldsnám	14,1%	60,7%	25,2%	85	6,3	0,4
	Verklegt framhaldsnám	26,1%	46,8%	27,1%	118	5,9	0,4
	Sérskólar við hásk.stíg	20,7%	48,8%	30,5%	63	6,2	0,5
	Háskólanám	18,9%	54,2%	26,9%	236	6,1	0,3
Starf	Stjórnendur og sérfræðingar	20,2%	55,3%	24,5%	222	6,0	0,3
	Tæknar og skrifstofufólk	16,5%	58,1%	25,4%	123	6,1	0,4
	Þjónustu- og afgr.fólk	19,8%	51,6%	28,6%	92	6,0	0,5
	Iðnaðarm. og sérh. í iðnaði	30,7%	39,3%	30,1%	56	6,0	0,6
	Véla-/verkf./Sjóm./Bændur	20,4%	50,0%	29,6%	53	5,9	0,6
	Námsmenn	11,6%	51,4%	37,0%	86	6,7	0,4
	Ekki útvinnandi	15,2%	48,1%	36,6%	53	6,5	0,6
Heimilist.	Undir 250 þúsund	15,0%	47,8%	37,2%	87	6,6	0,5
	250-399 þúsund	20,1%	48,5%	31,5%	141	6,2	0,4
	400-599 þúsund	18,2%	53,7%	28,1%	165	6,2	0,3
	600-799 þúsund	19,8%	55,4%	24,8%	112	6,0	0,4
	800 þúsund eða hærra	19,5%	57,0%	23,6%	102	5,8	0,4
[sp04]	1-2 ferðir	18,2%	52,4%	29,4%	218	6,2	0,3
	3-4 ferðir	20,2%	45,9%	33,9%	253	6,2	0,3
	5 eða fleiri ferðir	17,1%	56,1%	26,8%	177	6,1	0,3
[sp05]	1-6 nætur	22,7%	51,1%	26,2%	193	6,0	0,3
	7-13 nætur	16,5%	53,8%	29,7%	243	6,3	0,2
	14 nætur eða lengur	18,4%	48,7%	33,0%	216	6,2	0,3

Hversu ánægður eða óánægður ertu almennt með eftirfarandi þætti á ferðamannastöðum innanlands: [sp13_2] Hreinlætisaðstaða

Svör	Fjöldi	Hlutfall%	Vikmörk +/-
0-4	260	34,6%	3,4%
5-7	363	48,5%	3,6%
8-10	127	16,9%	2,7%
Fjöldi svara	750	100,0%	
Tóku afstöðu	750	91,7%	
Tóku ekki afstöðu	68	8,3%	
Fjöldi svara	818	100,0%	
Spurðir*	818	87,0%	
Ekki spurðir	122	13,0%	
Fjöldi í þátttakenda	940	100,0%	

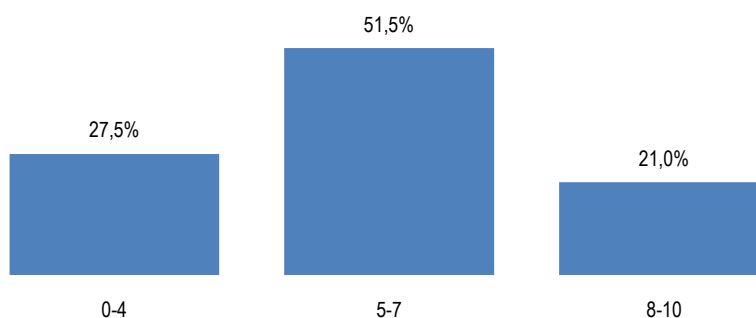


*Spurðir voru:
Þeir sem hyggja á ferðalög innanlands í sumar skv. sp01

		0-4	5-7	8-10	Fjöldi svara	Meðaltal	Vikmörk meðaltals +/-
Allir	Allir	34,6%	48,5%	16,9%	750	5,2	0,2
Kyn	Karl	38,9%	47,7%	13,4%	389	5,0	0,2
	Kona	30,0%	49,3%	20,7%	360	5,5	0,2
Aldur	18-29 ára	33,4%	51,1%	15,5%	193	5,2	0,3
	30-39 ára	35,8%	48,4%	15,9%	153	5,2	0,4
	40-49 ára	33,5%	52,8%	13,7%	165	5,1	0,3
	50-64 ára	41,5%	41,5%	17,0%	169	5,0	0,4
	65-80 ára	21,5%	48,1%	30,4%	70	6,1	0,5
Fjölsk.	Býr ein(n)	35,7%	46,8%	17,4%	230	5,3	0,3
	Einn fullorð+barn/börn	25,7%	46,3%	28,0%	45	5,9	0,7
	Tveir fullorðnir	35,0%	45,4%	19,7%	175	5,4	0,3
	Tveir fullorð+barn/börn	34,9%	51,8%	13,2%	300	5,0	0,3
Búseta	Höfuðborgarsvæðið	37,3%	47,7%	15,0%	472	5,1	0,2
	Nærsvæitir höfuðb.	35,9%	43,2%	20,9%	102	5,2	0,5
	Landið	26,7%	53,5%	19,8%	175	5,6	0,3
Menntun	Grunnskóli (skylda)	42,0%	41,3%	16,7%	108	4,8	0,5
	Starfsnám	31,3%	50,0%	18,7%	74	5,4	0,5
	Bóklegt framhaldsnám	36,9%	51,6%	11,4%	88	5,0	0,5
	Verklegt framhaldsnám	37,1%	53,4%	9,4%	120	5,0	0,4
	Sérskólar við hásk.stíg	36,0%	45,7%	18,3%	64	5,2	0,6
	Háskólanám	34,1%	48,4%	17,4%	240	5,3	0,3
Starf	Stjórnendur og sérfræðingar	36,8%	48,3%	14,9%	225	5,1	0,3
	Tæknar og skrifstofufólk	29,9%	53,5%	16,6%	124	5,3	0,4
	Þjónustu- og afgr.fólk	47,8%	38,4%	13,8%	95	4,8	0,5
	Iðnaðarm. og sérh. í iðnaði	39,3%	44,3%	16,4%	54	5,2	0,6
	Véla-/verkaf./Sjóm./Bændur	37,2%	53,6%	9,2%	53	4,7	0,6
	Námsmenn	28,9%	48,7%	22,4%	88	5,5	0,5
	Ekki útívinandi	33,3%	55,5%	11,3%	56	5,1	0,6
Heimilist.	Undir 250 þúsund	33,9%	49,7%	16,4%	87	5,2	0,5
	250-399 þúsund	37,4%	42,8%	19,9%	141	5,2	0,4
	400-599 þúsund	33,8%	50,4%	15,8%	171	5,3	0,3
	600-799 þúsund	31,4%	55,6%	12,9%	111	5,2	0,4
	800 þúsund eða hærra	41,2%	46,6%	12,1%	107	4,9	0,4
[sp04]	1-2 ferðir	30,8%	50,7%	18,5%	218	5,4	0,3
	3-4 ferðir	38,4%	43,7%	17,9%	258	5,1	0,3
	5 eða fleiri ferðir	36,3%	49,1%	14,6%	179	5,1	0,3
[sp05]	1-6 nætur	36,7%	47,0%	16,3%	195	5,0	0,3
	7-13 nætur	34,0%	49,4%	16,6%	246	5,3	0,3
	14 nætur eða lengur	36,3%	44,3%	19,4%	219	5,3	0,3

Hversu ánægður eða óánægður ertu almennt með eftirfarandi þætti á ferðamannastöðum innanlands: [sp13_3] Öryggisþættir (viðvörðunarkerki, hættusvæði afmörkuð o.þ.h.)

Svör	Fjöldi	Hlutfall%	Vikmörk +/-
0-4	194	27,5%	3,3%
5-7	364	51,5%	3,7%
8-10	149	21,0%	3,0%
Fjöldi svara	706	100,0%	
Tóku afstöðu	706	86,4%	
Tóku ekki afstöðu	112	13,6%	
Fjöldi svara	818	100,0%	
Spurðir*	818	87,0%	
Ekki spurðir	122	13,0%	
Fjöldi í þátttakenda	940	100,0%	

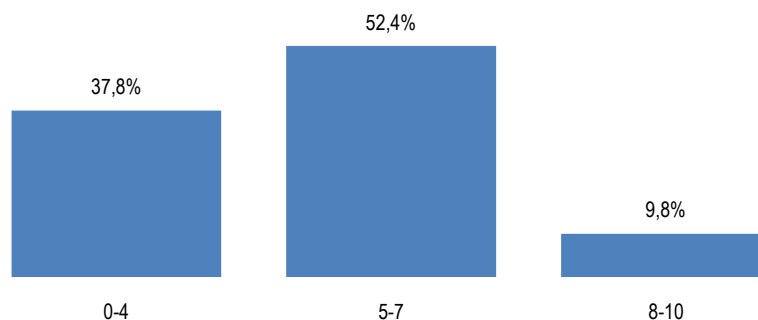


*Spurðir voru:
Þeir sem hyggja á ferðalög innanlands í sumar skv. sp01

		0-4	5-7	8-10	Fjöldi svara	Meðaltal	Vikmörk meðaltals +/-
Allir	Allir	27,5%	51,5%	21,0%	706	5,6	0,2
Kyn	Karl	30,9%	51,1%	17,9%	373	5,3	0,2
	Kona	23,6%	51,9%	24,5%	333	5,8	0,2
Aldur	18-29 ára	18,1%	59,5%	22,4%	185	5,9	0,3
	30-39 ára	30,3%	46,2%	23,6%	142	5,6	0,4
	40-49 ára	33,7%	49,7%	16,6%	154	5,3	0,4
	50-64 ára	36,4%	47,2%	16,4%	158	5,1	0,4
	65-80 ára	12,5%	54,6%	33,0%	69	6,3	0,5
Fjölsk.	Býr ein(n)	25,9%	50,9%	23,2%	221	5,6	0,3
	Einn fullorð+barn/börn	28,0%	32,3%	39,7%	43	6,3	0,7
	Tveir fullorðnir	25,3%	52,7%	22,0%	170	5,7	0,3
	Tveir fullorð+barn/börn	30,0%	54,2%	15,7%	272	5,3	0,3
Búseta	Höfuðborgarsvæðið	28,7%	51,0%	20,3%	444	5,5	0,2
	Nærsvæitir höfuðb.	25,5%	50,8%	23,6%	98	5,6	0,5
	Landið	25,2%	53,2%	21,5%	164	5,7	0,3
Menntun	Grunnskóli (skylda)	26,7%	55,6%	17,7%	103	5,4	0,4
	Starfsnám	32,1%	40,0%	27,9%	66	5,7	0,6
	Bóklegt framhaldsnám	24,6%	58,3%	17,1%	85	5,6	0,4
	Verklegt framhaldsnám	31,8%	50,2%	18,0%	113	5,3	0,4
	Sérskólar við hásk.stíg	30,4%	45,0%	24,6%	62	5,4	0,6
	Háskólanám	29,8%	52,0%	18,2%	221	5,4	0,3
Starf	Stjórnendur og sérfræðingar	30,4%	54,7%	14,9%	211	5,3	0,3
	Tæknar og skrifstofufólk	28,4%	47,8%	23,8%	118	5,6	0,4
	Þjónustu- og afgr.fólk	36,8%	42,2%	21,0%	86	5,3	0,5
	Iðnaðarm. og sérh. í iðnaði	43,5%	37,9%	18,6%	52	4,9	0,7
	Véla-/verkf./Sjóm./Bændur	26,4%	63,2%	10,4%	51	5,2	0,6
	Námsmenn	17,3%	59,3%	23,4%	82	6,0	0,5
	Ekki útvinandi	20,9%	49,4%	29,6%	52	6,0	0,6
Heimilist.	Undir 250 þúsund	21,4%	58,4%	20,2%	83	5,6	0,5
	250-399 þúsund	30,5%	44,2%	25,3%	135	5,7	0,4
	400-599 þúsund	30,2%	42,2%	27,6%	156	5,7	0,4
	600-799 þúsund	32,6%	56,1%	11,3%	104	5,2	0,4
	800 þúsund eða hærra	25,0%	63,8%	11,2%	101	5,2	0,4
[sp04]	1-2 ferðir	24,7%	54,1%	21,2%	212	5,6	0,3
	3-4 ferðir	29,2%	50,3%	20,5%	244	5,5	0,3
	5 eða fleiri ferðir	30,0%	50,5%	19,5%	165	5,4	0,4
[sp05]	1-6 nætur	28,2%	52,5%	19,3%	191	5,5	0,3
	7-13 nætur	26,9%	50,8%	22,3%	237	5,7	0,3
	14 nætur eða lengur	29,7%	49,3%	21,0%	196	5,4	0,3

Hversu ánægður eða óánægður ertu almennt með eftirfarandi þætti á ferðamannstöðum innanlands: [sp13_4] Umgengni gesta á ferðamannstöðum

Svör	Fjöldi	Hlutfall%	Vikmörk +/-
0-4	281	37,8%	3,5%
5-7	390	52,4%	3,6%
8-10	73	9,8%	2,1%
Fjöldi svara	743	100,0%	
Tóku afstöðu	743	90,9%	
Tóku ekki afstöðu	74	9,1%	
Fjöldi svara	818	100,0%	
Spurðir*	818	87,0%	
Ekki spurðir	122	13,0%	
Fjöldi í þátttakenda	940	100,0%	



*Spurðir voru:
Þeir sem hyggja á ferðalög innanlands í sumar skv. sp01

		0-4	5-7	8-10	Fjöldi svara	Meðaltal	Vikmörk meðaltals +/-
Allir	Allir	37,8%	52,4%	9,8%	743	4,9	0,2
Kyn	Karl	40,8%	52,4%	6,8%	388	4,7	0,2
	Kona	34,5%	52,4%	13,1%	355	5,1	0,2
Aldur	18-29 ára	32,5%	57,9%	9,6%	188	5,1	0,3
	30-39 ára	39,1%	50,0%	10,8%	153	4,8	0,4
	40-49 ára	39,9%	52,8%	7,3%	162	4,7	0,3
	50-64 ára	46,9%	46,9%	6,2%	168	4,5	0,3
	65-80 ára	22,8%	55,1%	22,1%	73	5,8	0,5
Fjölsk.	Býr ein(n)	36,6%	50,5%	13,0%	222	5,0	0,3
	Einn fullorð+barn/börn	32,7%	59,8%	7,6%	45	5,4	0,6
	Tveir fullorðnir	37,2%	52,6%	10,2%	183	5,0	0,3
	Tveir fullorð+barn/börn	39,8%	52,7%	7,5%	295	4,7	0,2
Búseta	Höfuðborgarsvæðið	37,9%	52,1%	10,0%	472	5,0	0,2
	Nærsvæitir höfuðb.	40,4%	48,4%	11,2%	98	4,6	0,5
	Landið	36,0%	55,7%	8,4%	174	4,9	0,3
Menntun	Grunnskóli (skylda)	42,7%	47,3%	10,1%	106	4,6	0,4
	Starfsnám	43,8%	43,4%	12,9%	74	4,7	0,6
	Bóklegt framhaldsnám	34,8%	56,7%	8,5%	84	5,1	0,4
	Verklegt framhaldsnám	43,1%	55,4%	1,6%	117	4,5	0,3
	Sérskólar við hásk.stíg	45,5%	42,8%	11,7%	64	4,7	0,6
	Háskólanám	35,8%	54,8%	9,4%	239	4,9	0,3
Starf	Stjórnendur og sérfræðingar	39,1%	54,2%	6,7%	225	4,7	0,3
	Tæknar og skrifstofufólk	40,0%	51,4%	8,6%	120	4,8	0,4
	Þjónustu- og afgr.fólk	39,5%	54,7%	5,8%	94	4,6	0,5
	Iðnaðarm. og sérh. í iðnaði	49,9%	44,7%	5,4%	55	4,5	0,5
	Véla-/verkaf./Sjóm./Bændur	36,2%	54,4%	9,4%	53	4,8	0,6
	Námsmenn	30,9%	53,7%	15,4%	83	5,4	0,5
	Ekki útvinnandi	48,0%	38,2%	13,8%	54	4,7	0,6
Heimilist.	Undir 250 þúsund	36,3%	52,4%	11,3%	87	5,1	0,5
	250-399 þúsund	36,7%	51,7%	11,6%	139	4,9	0,4
	400-599 þúsund	40,8%	50,7%	8,5%	168	4,9	0,3
	600-799 þúsund	43,1%	50,1%	6,8%	113	4,5	0,4
	800 þúsund eða hærra	34,3%	58,8%	6,9%	105	4,8	0,4
[sp04]	1-2 ferðir	32,3%	55,5%	12,3%	220	5,1	0,3
	3-4 ferðir	40,3%	49,8%	9,9%	255	4,9	0,3
	5 eða fleiri ferðir	43,1%	50,6%	6,4%	178	4,6	0,3
[sp05]	1-6 nætur	34,7%	55,3%	10,1%	196	4,9	0,3
	7-13 nætur	35,2%	53,4%	11,4%	246	5,1	0,3
	14 nætur eða lengur	44,5%	47,0%	8,6%	215	4,7	0,3

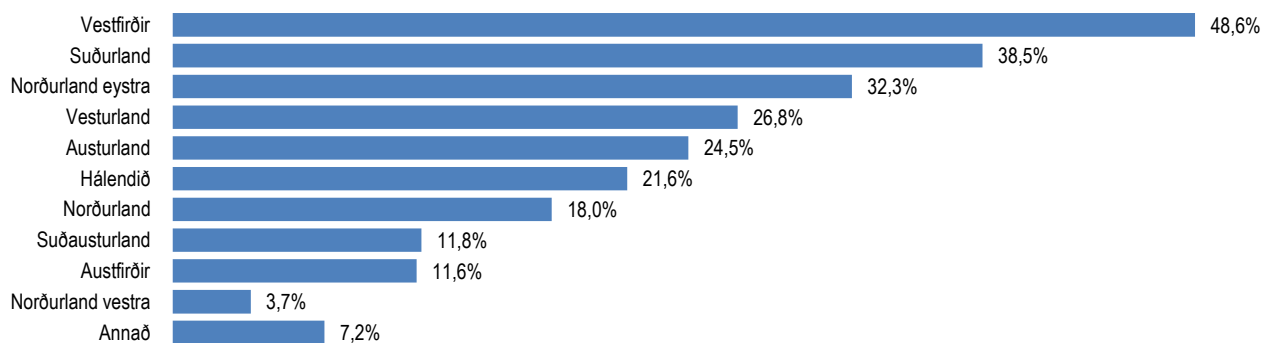
[sp14] Hvaða þeir staðir/landssvæði finnst þér mest spennandi til ferðalaga á Íslandi? (opin spurning)

Svör	Fjöldi	Hlutféll%	Vikmörk +/-
Vestfirðir	370	48,6%	3,5%
Suðurland	293	38,5%	3,5%
Norðurland eystra	246	32,3%	3,3%
Vesturland	205	26,8%	3,1%
Austurland	187	24,5%	3,1%
Hálendið	165	21,6%	2,9%
Norðurland	137	18,0%	2,7%
Suðausturland	90	11,8%	2,3%
Austfirðir	88	11,6%	2,3%
Norðurland vestra	28	3,7%	1,3%
Landið allt	16	2,1%	1,0%
Vatnajökull	14	1,8%	0,9%
Höfuðborgarsvæðið	12	1,5%	0,9%
Reykjanes	8	1,1%	0,7%
Suðvesturland	4	0,5%	0,5%
Annað	2	0,3%	0,4%
Fjöldi svara	763		
Tóku afstöðu	763	81,1%	
Tóku ekki afstöðu	177	18,9%	
Fjöldi svara	940	100,0%	
Spurðir*	940	100,0%	
Ekki spurðir	0	0,0%	
Fjöldi í þátttakenda	940	100,0%	

*Spurðir voru: Allir

		Vestfirðir	Suðurland	Norðurland eystra	Vesturland	Austurland	Hálendið	Norðurland	Suð-austurland	Fjöldi svara
	Vestfirðir	48,6%								
	Suðurland		38,5%							
	Norðurland eystra			32,3%						
	Vesturland				26,8%					
	Austurland					24,5%				
	Hálendið						21,6%			
	Norðurland							18,0%		
	Suð-austurland								11,8%	
Allir	Allir	48,6%	38,5%	32,3%	26,8%	24,5%	21,6%	18,0%	11,8%	763
Kyn	Karl	50,4%	37,8%	29,0%	24,8%	26,2%	24,0%	18,8%	11,9%	392
	Kona	46,6%	39,2%	35,7%	29,0%	22,7%	19,0%	17,2%	11,7%	371
Aldur	18-29 ára	43,5%	38,0%	42,1%	28,5%	24,4%	21,8%	16,2%	12,3%	185
	30-39 ára	46,2%	38,2%	31,5%	30,4%	27,6%	26,7%	19,0%	10,3%	155
	40-49 ára	52,7%	33,5%	35,3%	30,5%	24,6%	18,6%	18,0%	10,2%	152
	50-64 ára	57,9%	45,2%	22,4%	20,6%	27,6%	27,4%	23,8%	12,0%	181
	65-80 ára	37,3%	34,6%	28,1%	23,7%	13,0%	5,8%	8,6%	15,7%	90
Fjölsk.	Byr ein(n)	48,4%	34,1%	36,0%	23,7%	22,1%	24,5%	14,9%	12,6%	252
	Einn fullorð+barn/börn	46,4%	43,0%	30,0%	37,6%	11,2%	25,8%	13,5%	9,4%	48
	Tveir fullorðnir	46,6%	43,8%	29,2%	23,8%	23,3%	17,7%	17,1%	11,9%	180
	Tveir fullorð+barn/börn	50,3%	38,1%	31,2%	29,8%	29,6%	20,8%	22,1%	11,5%	282
Búseta	Höfuðborgarsvæðið	49,8%	40,9%	33,0%	27,8%	21,3%	24,5%	16,2%	12,7%	478
	Nærsvæitir höfuðb.	44,7%	51,2%	37,0%	34,8%	26,9%	12,7%	17,1%	13,7%	108
	Landið	47,6%	24,0%	27,3%	19,3%	31,6%	19,2%	23,4%	8,3%	177
Menntun	Grunnskóli (skylda)	44,5%	32,6%	40,1%	28,6%	27,9%	13,2%	13,7%	13,1%	110
	Starfsnám	52,2%	47,5%	22,7%	28,4%	24,1%	23,0%	25,2%	8,4%	69
	Bóklegt framhaldsnám	54,5%	48,8%	36,6%	23,2%	24,1%	23,0%	12,1%	12,8%	95
	Verklegt framhaldsnám	40,7%	34,4%	22,5%	31,4%	36,0%	29,9%	26,9%	12,9%	109
	Sérskólar við hásk.stig	60,6%	41,0%	30,9%	26,0%	23,8%	17,7%	19,3%	6,0%	62
	Háskólanám	52,6%	38,3%	36,3%	27,7%	21,9%	26,1%	18,2%	11,6%	244
Starf	Stjórnendur og sérfræðingar	57,0%	38,8%	34,1%	26,4%	23,2%	23,8%	20,4%	10,6%	232
	Tæknar og skrifstofufólk	52,5%	44,0%	26,8%	22,4%	25,6%	25,2%	22,2%	8,2%	126
	Þjónustu- og afgr.fólk	48,0%	35,9%	35,5%	33,2%	25,0%	17,2%	23,0%	9,8%	94
	Iðnaðarm. og sérh. í iðnaði	43,2%	29,1%	18,1%	35,6%	43,3%	40,9%	21,8%	10,3%	46
	Véla-/verkaf./Sjóm./Bændur	45,6%	32,6%	34,3%	32,0%	39,5%	24,3%	17,1%	13,2%	47
	Námsmenn	37,4%	44,5%	40,9%	26,3%	19,5%	21,8%	10,5%	13,4%	81
	Ekki útvinnandi	50,8%	42,1%	35,2%	27,5%	22,7%	13,0%	9,1%	19,1%	64
Heimilist.	Undir 250 þúsund	42,9%	41,1%	34,6%	27,6%	25,4%	19,7%	7,7%	8,8%	97
	250-399 þúsund	50,7%	34,3%	26,9%	29,6%	26,2%	20,8%	19,8%	15,0%	143
	400-599 þúsund	50,5%	38,4%	29,9%	27,0%	30,0%	25,1%	22,7%	9,8%	163
	600-799 þúsund	51,4%	41,6%	41,3%	28,9%	25,8%	23,0%	17,8%	10,3%	104
	800 þúsund eða hærri	58,7%	39,7%	29,6%	21,3%	24,0%	27,3%	24,5%	12,2%	107
[sp04]	1-2 ferðir	48,7%	33,9%	34,0%	23,9%	25,9%	20,0%	16,9%	12,0%	188
	3-4 ferðir	52,2%	40,4%	30,7%	31,2%	27,2%	22,4%	20,3%	14,8%	233
	5 eða fleiri ferðir	44,7%	40,2%	30,1%	31,1%	25,0%	25,0%	19,9%	9,5%	166
[sp05]	1-6 nætur	41,3%	37,4%	36,8%	27,3%	24,9%	14,2%	17,2%	15,3%	171
	7-13 nætur	53,7%	36,5%	31,0%	28,7%	23,6%	26,1%	19,4%	11,6%	214
	14 nætur eða lengur	48,5%	42,2%	29,4%	29,6%	30,6%	24,3%	19,5%	10,6%	206
[sp01]	Ferðast innanlands	46,6%	39,3%	31,7%	27,5%	26,7%	21,0%	18,6%	12,8%	466
	Ferðast utanlands	66,2%	50,9%	35,8%	15,6%	21,5%	2,5%	20,6%	14,3%	35
	Ferðast bæði innanl. og utan	51,6%	36,1%	32,4%	29,4%	23,1%	27,3%	18,6%	9,9%	206
	Ferðast ekki neitt	42,8%	32,6%	34,1%	19,3%	13,1%	17,0%	9,1%	9,5%	56

[sp14] Hvaða þír staðir/landssvæði finnst þér mest spennandi til ferðalaga á Íslandi? (opin spurning)



		Vestfirðir	Suðurland	Norðurland eystra	Vesturland	Austurland	Hálendið	Norðurland	Suðausturland	Austfirðir	Norðurland vestra	Annað	Fjöldi svara
Allir	Allir	48,6%	38,5%	32,3%	26,8%	24,5%	21,6%	18,0%	11,8%	11,6%	3,7%	7,2%	763
Kyn	Karl	50,4%	37,8%	29,0%	24,8%	26,2%	24,0%	18,8%	11,9%	8,9%	4,0%	7,6%	392
	Kona	46,6%	39,2%	35,7%	29,0%	22,7%	19,0%	17,2%	11,7%	14,4%	3,4%	6,8%	371
Aldur	18-29 ára	43,5%	38,0%	42,1%	28,5%	24,4%	21,8%	16,2%	12,3%	12,3%	2,4%	6,9%	185
	30-39 ára	46,2%	38,2%	31,5%	30,4%	27,6%	26,7%	19,0%	10,3%	11,4%	4,9%	5,6%	155
	40-49 ára	52,7%	33,5%	35,3%	30,5%	24,6%	18,6%	18,0%	10,2%	12,6%	2,4%	6,6%	152
	50-64 ára	57,9%	45,2%	22,4%	20,6%	27,6%	27,4%	23,8%	12,0%	10,6%	4,2%	9,1%	181
	65-80 ára	37,3%	34,6%	28,1%	23,7%	13,0%	5,8%	8,6%	15,7%	10,7%	5,4%	7,9%	90
Fjölsk.	Býr ein(n)	48,4%	34,1%	36,0%	23,7%	22,1%	24,5%	14,9%	12,6%	14,3%	2,9%	8,0%	252
	Einn fullorð+barn/börn	46,4%	43,0%	30,0%	37,6%	11,2%	25,8%	13,5%	9,4%	13,3%	3,5%	6,0%	48
	Tveir fullorðnir	46,6%	43,8%	29,2%	23,8%	23,3%	17,7%	17,1%	11,9%	7,1%	3,5%	8,5%	180
	Tveir fullorð+barn/börn	50,3%	38,1%	31,2%	29,8%	29,6%	20,8%	22,1%	11,5%	11,8%	4,6%	5,9%	282
Búseta	Höfuðborgarsvæðið	49,8%	40,9%	33,0%	27,8%	21,3%	24,5%	16,2%	12,7%	11,1%	3,9%	6,0%	478
	Nærsvæitir höfuðb.	44,7%	51,2%	37,0%	34,8%	26,9%	12,7%	17,1%	13,7%	10,1%	1,0%	5,0%	108
	Landið	47,6%	24,0%	27,3%	19,3%	31,6%	19,2%	23,4%	8,3%	13,8%	4,7%	11,8%	177
Menntun	Grunnskóli (skylda)	44,5%	32,6%	40,1%	28,6%	27,9%	13,2%	13,7%	13,1%	7,1%	1,7%	8,0%	110
	Starfsnám	52,2%	47,5%	22,7%	28,4%	24,1%	23,0%	25,2%	8,4%	17,5%	3,1%	6,7%	69
	Bóklegt framhaldsnám	54,5%	48,8%	36,6%	23,2%	24,1%	23,0%	12,1%	12,8%	9,8%	3,4%	5,0%	95
	Verklegt framhaldsnám	40,7%	34,4%	22,5%	31,4%	36,0%	29,9%	26,9%	12,9%	12,1%	2,0%	10,3%	109
	Sérskólar við hásk.stig	60,6%	41,0%	30,9%	26,0%	23,8%	17,7%	19,3%	6,0%	11,1%	3,4%	5,0%	62
	Háskólanám	52,6%	38,3%	36,3%	27,7%	21,9%	26,1%	18,2%	11,6%	12,6%	5,4%	6,0%	244
Starf	Stjórnendur og sérfræðingar	57,0%	38,8%	34,1%	26,4%	23,2%	23,8%	20,4%	10,6%	10,1%	5,3%	6,0%	232
	Tæknar og skrifstofufólk	52,5%	44,0%	26,8%	22,4%	25,6%	25,2%	22,2%	8,2%	15,5%	2,6%	8,0%	126
	Þjónustu- og afgr.fólk	48,0%	35,9%	35,5%	33,2%	25,0%	17,2%	23,0%	9,8%	14,5%	0,8%	4,2%	94
	Iðnaðarm. og sérh. í iðnaði	43,2%	29,1%	18,1%	35,6%	43,3%	40,9%	21,8%	10,3%	4,8%	5,2%	7,3%	46
	Véla-/verkaf./Sjóm./Bændur	45,6%	32,6%	34,3%	32,0%	39,5%	24,3%	17,1%	13,2%	8,3%	1,7%	6,6%	47
	Námsmenn	37,4%	44,5%	40,9%	26,3%	19,5%	21,8%	10,5%	13,4%	12,7%	3,8%	9,9%	81
	Ekki útvinnandi	50,8%	42,1%	35,2%	27,5%	22,7%	13,0%	9,1%	19,1%	10,8%	3,2%	10,2%	64
Heimilist.	Undir 250 þúsund	42,9%	41,1%	34,6%	27,6%	25,4%	19,7%	7,7%	8,8%	11,2%	4,0%	13,3%	97
	250-399 þúsund	50,7%	34,3%	26,9%	29,6%	26,2%	20,8%	19,8%	15,0%	15,3%	2,8%	6,7%	143
	400-599 þúsund	50,5%	38,4%	29,9%	27,0%	30,0%	25,1%	22,7%	9,8%	16,0%	3,2%	4,0%	163
	600-799 þúsund	51,4%	41,6%	41,3%	28,9%	25,8%	23,0%	17,8%	10,3%	7,6%	4,3%	5,8%	104
	800 þúsund eða hærra	58,7%	39,7%	29,6%	21,3%	24,0%	27,3%	24,5%	12,2%	7,0%	5,5%	7,7%	107
	[sp04]	1-2 ferðir	48,7%	33,9%	34,0%	23,9%	25,9%	20,0%	16,9%	12,0%	11,8%	3,3%	7,0%
3-4 ferðir		52,2%	40,4%	30,7%	31,2%	27,2%	22,4%	20,3%	14,8%	10,5%	2,7%	5,2%	233
5 eða fleiri ferðir		44,7%	40,2%	30,1%	31,1%	25,0%	25,0%	19,9%	9,5%	12,7%	4,1%	5,9%	166
[sp05]	1-6 nætur	41,3%	37,4%	36,8%	27,3%	24,9%	14,2%	17,2%	15,3%	11,9%	2,9%	9,6%	171
	7-13 nætur	53,7%	36,5%	31,0%	28,7%	23,6%	26,1%	19,4%	11,6%	12,7%	3,4%	5,0%	214
	14 nætur eða lengur	48,5%	42,2%	29,4%	29,6%	30,6%	24,3%	19,5%	10,6%	10,0%	3,4%	4,9%	206
[sp01]	Ferðast innanlands	46,6%	39,3%	31,7%	27,5%	26,7%	21,0%	18,6%	12,8%	10,4%	3,4%	6,2%	466
	Ferðast utanlands	66,2%	50,9%	35,8%	15,6%	21,5%	2,5%	20,6%	14,3%	13,2%	6,1%	3,2%	35
	Ferðast bæði innanl. og utan	51,6%	36,1%	32,4%	29,4%	23,1%	27,3%	18,6%	9,9%	13,5%	3,3%	6,6%	206
	Ferðast ekki neitt	42,8%	32,6%	34,1%	19,3%	13,1%	17,0%	9,1%	9,5%	13,2%	6,6%	20,6%	56

[sp14] Hvaða þrír staðir/landssvæði finnst þér mest spennandi til ferðalaga á Íslandi? (opin spurning)

Listi yfir einstaka staði sem voru oftast nefndir innan hvers landssvæðis.

-aðrir staðir voru nefndir sjaldnar eða þá að landshlutinn var nefndur í heild sinni.

Landssvæði	Staður	Fjöldi
Norðurland eystra	Akureyri	71
	Ásbyrgi	57
	Mývatn	33
	Jökulsárgljúfur	15
	Mývatnssveit	12
	Eyjafjörður	7
	Þingeyjarsýsla	6
	Húsavík	5
	Langanes	5
	Hrísey	4
Dalvík	4	
Suðurland	Þingvellir	33
	Þórsörk	31
	Vestmannaeyjar	31
	Laugarvatn	6
	Þjórsárdalur	6
	Grímsnes	4
	Geysir	4
	Gullfoss	4
	Flúðir	4
Vesturland	Snæfellsnes	80
	Borgarfjörður	22
	Húsafell	20
	Flatey	4
	Hvalfjörður	3
	Stykkishólmur	3
Suðausturland	Skaftafell	37
	Kirkjubæjarklaustur	12
	Hornafjörður	6
	Jökulsárlón	6
	Skaftafellssýslur	4
	Öræfin	3

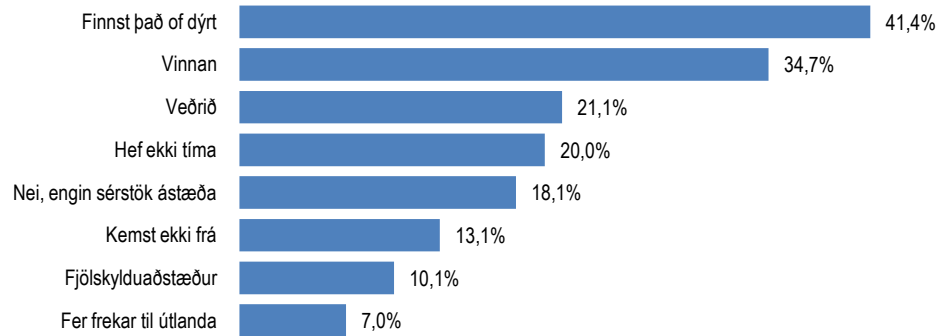
Landssvæði	Staður	Fjöldi
Vestfirðir	Strandir	28
	Hornstrandir	22
	Ísafjörður	13
Hálendið	Landmannalaugar	22
	Fjallabak	8
	Veiðivötn	5
	Eyjafjöll	3
	Lónsöræfi	3
Austurland	Kárahnjúkar	3
	Egilsstaðir	23
	Fjótisdalshérað	10
	Hallormsstaður	9
Norðurland vestra	Atflavík	7
	Hallormsstaðaskógur	3
	Skagafjörður	16
Austfirðir	Siglu fjörður	3
	Borgarfjörður eystri	11
	Vopnafjörður	4
Reykjanes	Djúpivogur	3
	Gönguleiðir	2
Höfuðborgarsvæðið	Keflavík	2
	Reykjavík	7
Vatnajökull	Hvannadalshnúkur	6

[sp15] Er eitthvað af eftirfarandi sem stendur í vegi fyrir því að þú ferðist meira innanlands í sumar (maí-sept.)? Hvað stendur í vegi fyrir því að þú ferðist innanlands í sumar (maí-sept.)?

Svör	Fjöldi	Hlutfall%	Vikmrör +/-
Finnst það of dyrt	376	41,4%	3,2%
Vinnan	315	34,7%	3,1%
Veðrið	192	21,1%	2,7%
Hef ekki tíma	182	20,0%	2,6%
Kemst ekki frá	119	13,1%	2,2%
Fjölskylduáðstæður	92	10,1%	2,0%
Fer frekar til útlanda	64	7,0%	1,7%
Vantar ferðafélaga	53	5,9%	1,5%
Á ekki búnað til ferðalaga	51	5,6%	1,5%
Hef ekki heilsu	47	5,1%	1,4%
Á ekki bíl	33	3,6%	1,2%
Hef ekki áhuga	22	2,4%	1,0%
Annað	48	5,3%	1,5%
Nei, engin sérstök ástæða	165	18,1%	2,5%
Fjöldi svara	909		
Tóku afstöðu	909	96,7%	
Tóku ekki afstöðu	31	3,3%	
Fjöldi svara	940	100,0%	
Spurðir*	940	100,0%	
EKKI spurðir	0	0,0%	
Fjöldi í þátttakenda	940	100,0%	

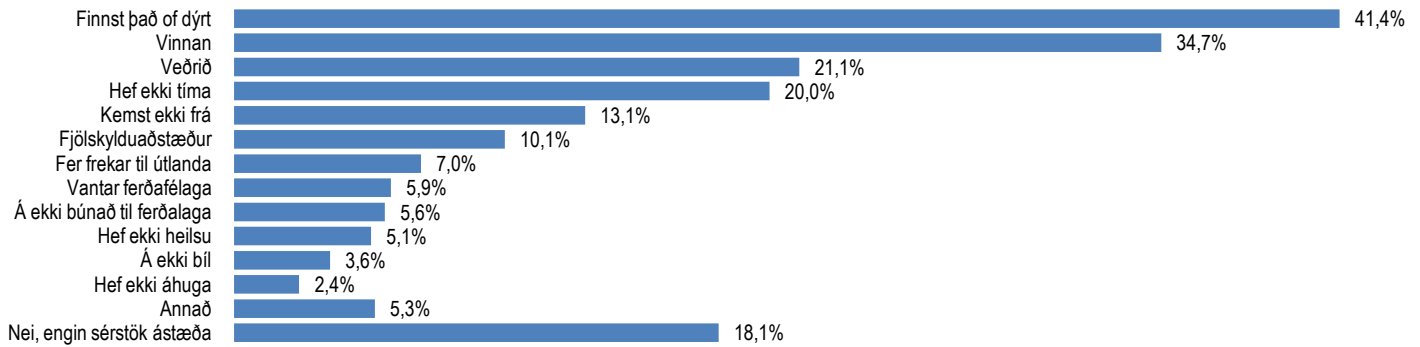
*Spurðir voru:
Þeir sem hyggja á ferðalög innanlands í sumar skv. sp01 voru spurðir: „Er eitthvað af eftirfarandi sem stendur í vegi fyrir því að þú ferðist meira innanlands í sumar (maí-sept.)?“

Þeir sem hyggjast ekki ferðast innanlands í sumar skv. sp01 voru spurðir: „Hvað stendur í vegi fyrir því að þú ferðist innanlands í sumar (maí-sept.)?“



		Finnst það of dyrt	Vinnan	Veðrið	Hef ekki tíma	Nei, engin sérstök ástæða	Kemst ekki frá	Fjölskylduáðstæður	Fer frekar til útlanda	Fjöldi svara
Allir	Allir	41,4%	34,7%	21,1%	20,0%	18,1%	13,1%	10,1%	7,0%	909
Kyn	Karl	35,9%	39,0%	23,9%	23,3%	17,0%	13,7%	9,4%	7,7%	467
	Kona	47,1%	30,1%	18,2%	16,6%	19,3%	12,5%	10,9%	6,2%	442
Aldur	18-29 ára	42,7%	53,8%	21,1%	31,4%	11,1%	17,6%	6,8%	7,8%	235
	30-39 ára	47,4%	28,7%	20,8%	18,4%	16,8%	11,8%	15,7%	6,7%	182
	40-49 ára	44,8%	32,8%	26,6%	19,3%	19,3%	11,5%	9,4%	5,2%	174
	50-64 ára	43,3%	32,0%	22,9%	14,0%	19,9%	14,6%	11,9%	9,1%	221
	65-80 ára	16,1%	8,8%	8,1%	10,6%	31,4%	4,7%	5,2%	3,9%	97
Fjölsk.	Byr ein(n)	41,1%	41,1%	20,1%	23,0%	14,2%	12,9%	5,5%	8,5%	298
	Einn fullorð+barn/börn	57,7%	43,8%	15,1%	19,1%	16,0%	12,2%	21,6%	8,6%	55
	Tveir fullorðnir	34,1%	24,4%	18,7%	14,4%	25,8%	11,3%	7,9%	6,2%	212
	Tveir fullorð+barn/börn	43,4%	34,0%	24,5%	21,0%	17,1%	14,5%	13,7%	5,9%	344
Búseta	Höfuðborgarsvæðið	45,0%	33,1%	24,5%	18,5%	18,6%	10,4%	9,2%	7,9%	575
	Nærsvæitir höfuðb.	38,1%	27,6%	11,7%	15,7%	18,4%	13,4%	9,9%	9,3%	127
	Landið	33,2%	43,3%	17,6%	26,8%	16,5%	20,5%	12,8%	2,9%	207
Menntun	Grunnskóli (skylda)	50,9%	37,0%	19,3%	17,8%	16,8%	12,1%	9,1%	6,9%	138
	Starfsnám	46,3%	27,5%	25,8%	16,1%	15,4%	15,0%	10,1%	9,2%	87
	Bóklegt framhaldsnám	42,1%	48,5%	24,9%	27,3%	15,8%	14,0%	3,8%	8,2%	109
	Verklegt framhaldsnám	42,4%	41,2%	24,3%	24,1%	14,6%	11,4%	11,2%	7,3%	138
	Sérskólar við hásk.stig	49,6%	37,7%	18,0%	19,7%	13,4%	17,1%	12,7%	5,8%	72
	Háskólanám	40,0%	34,3%	23,0%	20,5%	19,1%	15,2%	13,7%	7,2%	283
Starf	Stjórnendur og sérfræðingar	36,8%	35,5%	21,7%	25,9%	18,7%	15,0%	14,3%	7,5%	264
	Tæknar og skrifstofufólk	49,5%	30,8%	23,4%	18,9%	17,3%	9,7%	7,9%	8,9%	157
	Þjónustu- og afgr.fólk	51,3%	36,7%	26,9%	15,5%	16,4%	12,6%	5,5%	4,7%	111
	Iðnaðarm. og sérh. í iðnaði	43,0%	47,2%	32,8%	7,7%	20,3%	7,6%	13,5%	6,6%	58
	Véla-/verkaf./Sjóm./Bændur	36,5%	54,2%	13,7%	21,5%	13,8%	26,4%	12,3%	3,5%	59
	Námsmenn	43,3%	59,7%	17,8%	36,5%	10,9%	21,5%	7,9%	8,7%	110
	EKKI útívinandi	57,2%	2,6%	24,7%	3,4%	15,7%	5,1%	12,8%	9,0%	70
Heimilist.	Undir 250 þúsund	55,5%	40,3%	23,2%	23,1%	8,8%	11,5%	9,6%	4,8%	116
	250-399 þúsund	44,7%	31,8%	24,2%	15,5%	21,0%	11,9%	10,6%	5,9%	168
	400-599 þúsund	45,7%	36,5%	19,9%	25,2%	16,7%	17,1%	9,7%	7,2%	197
	600-799 þúsund	44,3%	39,7%	22,3%	22,9%	15,0%	15,2%	14,1%	6,1%	130
	800 þúsund eða hærri	28,1%	40,9%	21,1%	20,0%	20,7%	16,6%	10,4%	12,6%	123
[sp04]	1-2 ferðir	46,1%	35,8%	16,7%	23,9%	15,2%	14,9%	14,6%	7,0%	234
	3-4 ferðir	45,1%	36,8%	23,6%	20,9%	20,0%	14,8%	8,8%	5,5%	263
	5 eða fleiri ferðir	34,5%	40,1%	31,7%	15,6%	25,6%	9,3%	6,0%	4,8%	186
[sp05]	1-6 nætur	45,6%	30,0%	18,1%	20,5%	16,7%	11,4%	14,5%	7,3%	207
	7-13 nætur	45,3%	42,0%	23,8%	24,0%	17,0%	15,7%	12,5%	3,3%	257
	14 nætur eða lengur	37,4%	37,4%	27,9%	16,4%	25,6%	12,4%	5,2%	6,3%	224
[sp01]	Ferðast innanlands	44,7%	37,3%	23,0%	17,9%	20,9%	14,2%	11,4%	1,4%	556
	Ferðast utanlands	20,1%	20,5%	15,9%	12,2%	7,2%	8,4%	6,3%	36,8%	42
	Ferðast bæði innanl. og utan	40,1%	34,9%	23,8%	24,4%	16,8%	11,4%	8,6%	15,4%	235
	Ferðast ekki neitt	32,7%	22,9%	2,2%	26,3%	8,0%	13,8%	7,2%	5,1%	76

[sp15] Er eitthvað af eftirfarandi sem stendur í vegi fyrir því að þú ferðist meira innanlands í sumar (maí-sept.)? Hvað stendur í vegi fyrir því að þú ferðist innanlands í sumar (maí-sept.)?



		Finnst það of dýrt	Vinnan	Veðrið	Hef ekki tíma	Kemst ekki frá	Fjölskylduáðstæður	Fer frekar til útlanda	Vantar ferðafélaga	Á ekki búnað til ferðalaga	Hef ekki heilsu	Á ekki bíl	Hef ekki áhuga	Annað	Nei, engin sérstök ástæða	Fjöldi svara
Allir	Allir	41,4%	34,7%	21,1%	20,0%	13,1%	10,1%	7,0%	5,9%	5,6%	5,1%	3,6%	2,4%	5,3%	18,1%	909
Kyn	Karl	35,9%	39,0%	23,9%	23,3%	13,7%	9,4%	7,7%	6,1%	5,0%	5,1%	2,6%	3,1%	4,5%	17,0%	467
	Kona	47,1%	30,1%	18,2%	16,6%	12,5%	10,9%	6,2%	5,6%	6,3%	5,2%	4,7%	1,8%	6,1%	19,3%	442
Aldur	18-29 ára	42,7%	53,8%	21,1%	31,4%	17,6%	6,8%	7,8%	9,3%	6,4%	-	6,9%	3,9%	3,4%	11,1%	235
	30-39 ára	47,4%	28,7%	20,8%	18,4%	11,8%	15,7%	6,7%	7,9%	8,7%	2,1%	2,2%	1,0%	4,0%	16,8%	182
	40-49 ára	44,8%	32,8%	26,6%	19,3%	11,5%	9,4%	5,2%	2,6%	6,2%	2,6%	0,5%	2,6%	4,2%	19,3%	174
	50-64 ára	43,3%	32,0%	22,9%	14,0%	14,6%	11,9%	9,1%	3,8%	4,4%	6,5%	3,9%	2,1%	10,0%	19,9%	221
	65-80 ára	16,1%	8,8%	8,1%	10,6%	4,7%	5,2%	3,9%	4,2%	-	24,5%	3,1%	1,9%	3,5%	31,4%	97
Fjölsk.	Býr ein(n)	41,1%	41,1%	20,1%	23,0%	12,9%	5,5%	8,5%	14,2%	5,5%	5,3%	8,0%	2,7%	2,9%	14,2%	298
	Einn fullorð+barn/börn	57,7%	43,8%	15,1%	19,1%	12,2%	21,6%	8,6%	5,7%	7,4%	1,4%	9,8%	2,2%	2,0%	16,0%	55
	Tveir fullorðnir	34,1%	24,4%	18,7%	14,4%	11,3%	7,9%	6,2%	1,0%	3,6%	11,1%	-	1,9%	6,5%	25,8%	212
	Tveir fullorð+barn/börn	43,4%	34,0%	24,5%	21,0%	14,5%	13,7%	5,9%	1,7%	6,7%	1,9%	1,0%	2,6%	7,1%	17,1%	344
Búseta	Höfuðborgarsvæðið	45,0%	33,1%	24,5%	18,5%	10,4%	9,2%	7,9%	6,0%	5,6%	4,4%	4,0%	1,9%	4,9%	18,6%	575
	Nærsvæitið höfuðb.	38,1%	27,6%	11,7%	15,7%	13,4%	9,9%	9,3%	5,6%	8,0%	7,6%	2,2%	4,0%	9,0%	18,4%	127
	Landið	33,2%	43,3%	17,6%	26,8%	20,5%	12,8%	2,9%	5,6%	4,3%	5,5%	3,3%	2,9%	4,1%	16,5%	207
Menntun	Grunnskóli (skylda)	50,9%	37,0%	19,3%	17,8%	12,1%	9,1%	6,9%	7,2%	5,3%	3,7%	4,5%	0,9%	4,1%	16,8%	138
	Starfsnám	46,3%	27,5%	25,8%	16,1%	15,0%	10,1%	9,2%	2,3%	7,5%	4,0%	3,9%	1,0%	7,9%	15,4%	87
	Bóklegt framhaldsnám	42,1%	48,5%	24,9%	27,3%	14,0%	3,8%	8,2%	8,5%	6,3%	2,6%	6,0%	2,0%	6,5%	15,8%	109
	Verklegt framhaldsnám	42,4%	41,2%	24,3%	24,1%	11,4%	11,2%	7,3%	4,9%	7,2%	5,0%	3,5%	5,3%	4,3%	14,6%	138
	Sérskólar við hásk.stig	49,6%	37,7%	18,0%	19,7%	17,1%	12,7%	5,8%	5,2%	3,3%	6,7%	2,4%	1,8%	5,5%	13,4%	72
	Háskólanám	40,0%	34,3%	23,0%	20,5%	15,2%	13,7%	7,2%	7,0%	6,4%	0,3%	2,4%	2,6%	6,5%	19,1%	283
Starf	Stjórnendur og sérfræðingar	36,8%	35,5%	21,7%	25,9%	15,0%	14,3%	7,5%	6,4%	4,3%	-	2,2%	2,9%	6,4%	18,7%	264
	Tæknar og skrifstofufólk	49,5%	30,8%	23,4%	18,9%	9,7%	7,9%	8,9%	6,7%	7,5%	3,6%	2,4%	3,3%	4,1%	17,3%	157
	Þjónustu- og afgr.fólk	51,3%	36,7%	26,9%	15,5%	12,6%	5,5%	4,7%	3,1%	10,0%	-	5,4%	1,8%	6,9%	16,4%	111
	lðnaðarm. og sérh. í iðnaði	43,0%	47,2%	32,8%	7,7%	7,6%	13,5%	6,6%	6,0%	9,8%	4,1%	4,3%	1,6%	2,2%	20,3%	58
	Véla-/verkf./Sjóm./Bændur	36,5%	54,2%	13,7%	21,5%	26,4%	12,3%	3,5%	7,3%	1,9%	7,3%	1,5%	1,5%	5,8%	13,8%	59
	Námsmenn	43,3%	59,7%	17,8%	36,5%	21,5%	7,9%	8,7%	9,4%	4,7%	0,7%	7,2%	3,1%	3,4%	10,9%	110
	Ekki útvinnandi	57,2%	2,6%	24,7%	3,4%	5,1%	12,8%	9,0%	3,3%	7,1%	15,4%	3,9%	-	12,2%	15,7%	70
Heimilist.	Undir 250 þúsund	55,5%	40,3%	23,2%	23,1%	11,5%	9,6%	4,8%	7,6%	4,9%	6,1%	10,4%	1,0%	6,2%	8,8%	116
	250-399 þúsund	44,7%	31,8%	24,2%	15,5%	11,9%	10,6%	5,9%	8,5%	7,1%	4,9%	2,9%	1,1%	9,0%	21,0%	168
	400-599 þúsund	45,7%	36,5%	19,9%	25,2%	17,1%	9,7%	7,2%	5,4%	6,3%	3,0%	3,0%	3,4%	2,6%	16,7%	197
	600-799 þúsund	44,3%	39,7%	22,3%	22,9%	15,2%	14,1%	6,1%	2,4%	9,5%	0,7%	0,9%	4,9%	5,3%	15,0%	130
	800 þúsund eða hærra	28,1%	40,9%	21,1%	20,0%	16,6%	10,4%	12,6%	5,9%	5,7%	0,9%	1,9%	1,5%	4,5%	20,7%	123
[sp04]	1-2 ferðir	46,1%	35,8%	16,7%	23,9%	14,9%	14,6%	7,0%	7,0%	5,0%	6,0%	3,7%	1,9%	2,0%	15,2%	234
	3-4 ferðir	45,1%	36,8%	23,6%	20,9%	14,8%	8,8%	5,5%	3,8%	8,6%	3,3%	2,0%	1,8%	2,9%	20,0%	263
	5 eða fleiri ferðir	34,5%	40,1%	31,7%	15,6%	9,3%	6,0%	4,8%	4,8%	4,7%	1,8%	1,7%	1,1%	4,4%	25,6%	186
[sp05]	1-6 nætur	45,6%	30,0%	18,1%	20,5%	11,4%	14,5%	7,3%	7,1%	5,8%	6,5%	2,5%	1,2%	2,4%	16,7%	207
	7-13 nætur	45,3%	42,0%	23,8%	24,0%	15,7%	12,5%	3,3%	6,0%	8,0%	3,5%	3,2%	2,2%	2,3%	17,0%	257
	14 nætur eða lengur	37,4%	37,4%	27,9%	16,4%	12,4%	5,2%	6,3%	2,9%	4,7%	1,6%	0,3%	1,2%	5,1%	25,6%	224
[sp01]	Ferðast innanlands	44,7%	37,3%	23,0%	17,9%	14,2%	11,4%	1,4%	4,0%	5,3%	4,1%	2,1%	2,0%	3,2%	20,9%	556
	Ferðast utanlands	20,1%	20,5%	15,9%	12,2%	8,4%	6,3%	36,8%	9,4%	4,8%	2,6%	11,6%	8,5%	29,6%	7,2%	42
	Ferðast bæði innanl. og utan	40,1%	34,9%	23,8%	24,4%	11,4%	8,6%	15,4%	10,0%	6,8%	4,1%	5,0%	0,9%	3,1%	16,8%	235
	Ferðast ekki neitt	32,7%	22,9%	2,2%	26,3%	13,8%	7,2%	5,1%	4,3%	5,0%	17,3%	5,6%	7,1%	13,2%	8,0%	76