



Stöðuskýrsla – Jarðhræringar á Reykjanesi

Dagsetning:	12. febrúar 2024	Stig:	Neyðarstig
Tekið saman af:	Dagbjartur Kr. Brynjarsson		
Netfang:	dagbjartur@ferdamalastofa.is	Sími:	659 9099

Yfirlit

- Landris heldur áfram á svæðinu Vestan Svartsengis
- Ef atburðarrásin heldur áfram og búast má við nýju kvikuhlaupi og einnig eldgosi
- Upp úr kl 03:00 í nótt var búið að tengja bráðabirgðalögn á heitavatnslögnina og hófst þá strax vinna við að koma kerfinu í gang. Byrjað var á að dæla volgu vatni inin á kerfið til þess að hita kerfið upp varlega.

Upplýsingar frá Samhæfingastöðinni

Tekið saman 12. febrúar kl 19:00

Klárað var að tengja bráðabirgðalögn á heitavatnslögnina upp úr kl 03.00 í nótt og hafisat var handa fljótlega við að koma þrýstingi á lögnina. Í upphafi var dælt volgu vatni inn á lögning til þess að mýkja leiðsluna. Píparasveit var til taks í dag til þess að styðja við hugsanleg vandamál sem gætu komið upp við gengasetningu í dreyfikerfi. Gert er ráð fyrir að það taki allt að tvo daga að koma heitavatsdreifingu í eðlilegt horf.

Tveir stórir lekar komu upp á dreifikerfi heitavatns, við Háaleitishlað og Skólaveg í Keflavík og minni leki við Hafnargötu í Vogum. Farið var strax í að grafa upp og gera við til bráðabirgða. Skólar á Reykjanesi ætla að halda áfram að notast við hitablásara á morgun sem varúðarráðstöfun.

Kallt vatn er í lagi en verið erð að flytna efnið í lögn framhjá hrauni í Svartsengi ef til rofs komi. Þá stendur til að leggja háspennulögn og ljósleiðara yfir hraunið.

Allir leikskólar nema ein deild og flestir grunnskólar voru með starfssemi í dag en rafmagn sló ót í Háaleitisskóla.

Uppúr kl 16:00 í dag fóru HS veitur að sjá að rafmagnsnotkun fór minkanndi.

Landris heldur áfram á svæðinu við Svartsengi. Land rís um 0,5-1 cm á dag sem er svipaður hraði og eftir síðustu eldgos. Kvika heldur því áfram að safnast í kvikuhólfið undir Svartsengi. Veðurstofan telur miklar líkur á því að atburðarásin endurtaki sig eftir nokkrar vikur með nýju kvikuhlaupi og eldgos.

Veðurstofan gaf út uppfært hættumatskort vegna jarðhræringa á Reykjanesi. Heildarhættumat er óbreytt frá síðasta korti. Kortið gildir að öllu óbreyttu til 15.febrúar.

Enn er talin hætta á sprunguhreyfingum og jarðfalli ofan í sprungur.



Truflanir voru á fjarskiptum í stutta stund í dag vegna viðgerða á sendi á Þorbirni.

Íbúar og fyrirtæki fengu aðgengi að Grindavík í dag til að vitja eigna sinna og bjarga verðmætum eins og áður hafði verið fyrirhugað.

Fjölmiðlafylgd var frá lokunarpósti á Grindavíkurvegi kl.14 í dag. Farið var að svæðinu þar sem lagnaviðgerð stendur yfir. Katrín Jakobsdóttir forsætisráðherra var með í för.

Upplýsingar frá Veðurstofunni

Uppfært 12. febrúar kl 15:15

Veðurstofa Íslands hefur uppfært hættumatskort vegna jarðhræringa á Reykjaneskaga.

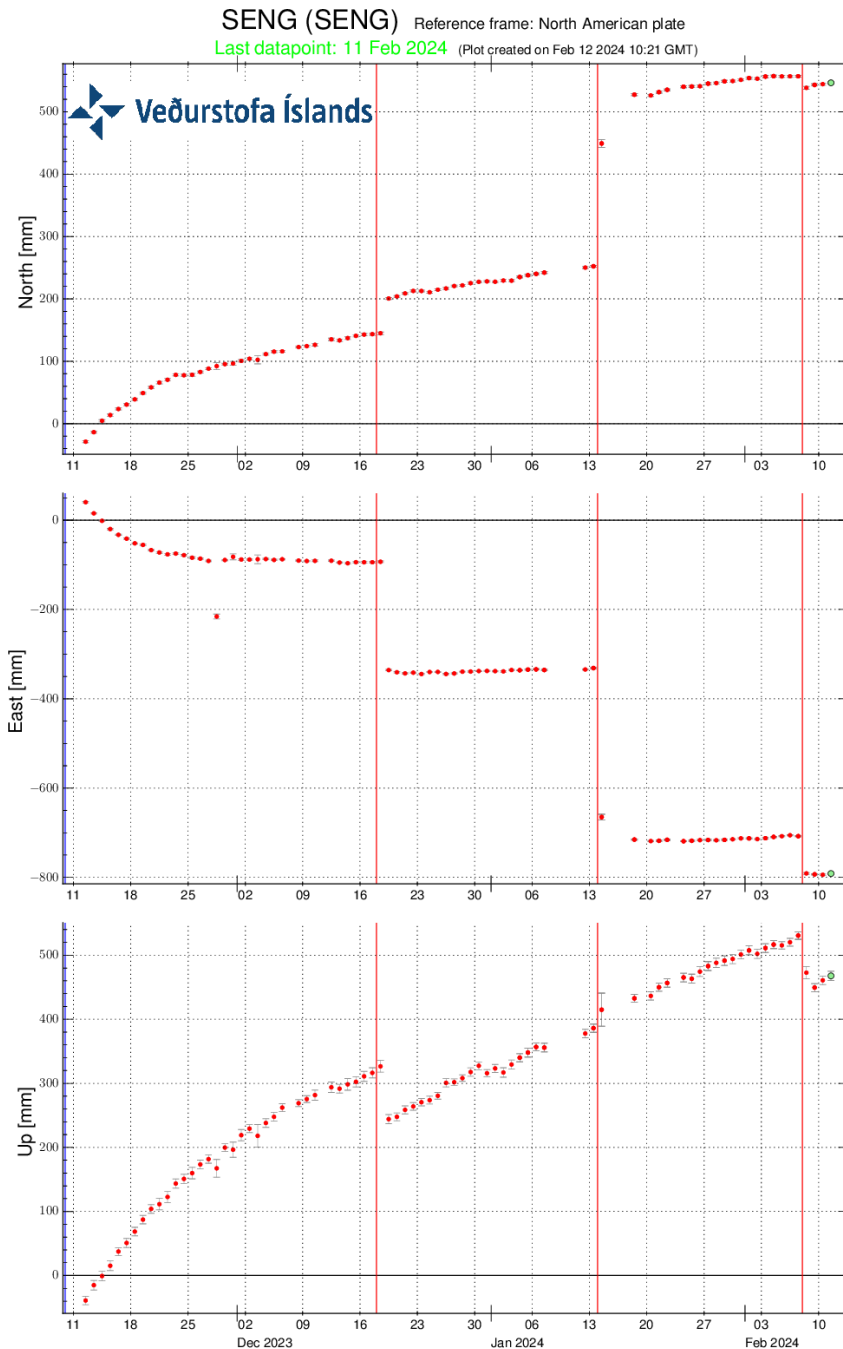
Eins og áður sýnir kortið mat á hættum sem eru til staðar og nýjum hættum sem gætu skapast með litlum fyrirvara innan tilgreindra svæða. Eingöngu er lagt mat á hættu innan þessara svæða, en hættur geta leynst utan þeirra.

Heildarhættumat fyrir svæðin er óbreytt frá síðasta korti. Enn er talin hættu á jarðfalli ofan í sprungur og sprunguhreyfingum á svæði 4 (Grindavík). Kortið gildir, að öllu óbreyttu, til 15. febrúar næstkomandi.

Upplýsingar frá Veðurstofu

Uppfært 12. febrúar kl 11:15

Landris heldur áfram á svæðinu við Svartsengi. Land rís um 0,5 – 1,0 cm á dag sem er svipaður hraði og eftir síðustu eldgos. Kvika heldur því áfram að safnast í kvikuhólfið undir Svartsengi. Það eru því miklar líkur á að atburðarrásin endurtaki sig eftir nokkrar vikur með nýju kvikuhlaupi og eldgos.



Mynd 1 Færslur á GPS stöðinni SENG í Svartsengi síðan 11. nóvember 2023 í norður, austur og lóðrétt (efst, miðja, neðst). Neðsti ferillinn sýnir landris í millimetrum, og mælingin í gær (11. febrúar) er sýnd með grænum punkti. Rauðu línurnar eru tímasetningar.

Frá því á hádegi 8. febrúar hefur jarðskjálftavirkni verið á svæðinu norðan Grindavíkur minniháttar, en um 50 smáskjálftar hafa mælst, allir um eða undir 1,0 að stærð. Einnig hefur verið smáskjálftavirkni í vestanverðu Fagradalsfjalli, en þar mældust rúmlega 100 skjálftar, flestir um eða undir 1,0 að stærð. Þar hefur smáskjálftavirkni verið viðvarandi síðustu vikur en dýpi skjálftanna er um 6 – 8 km.

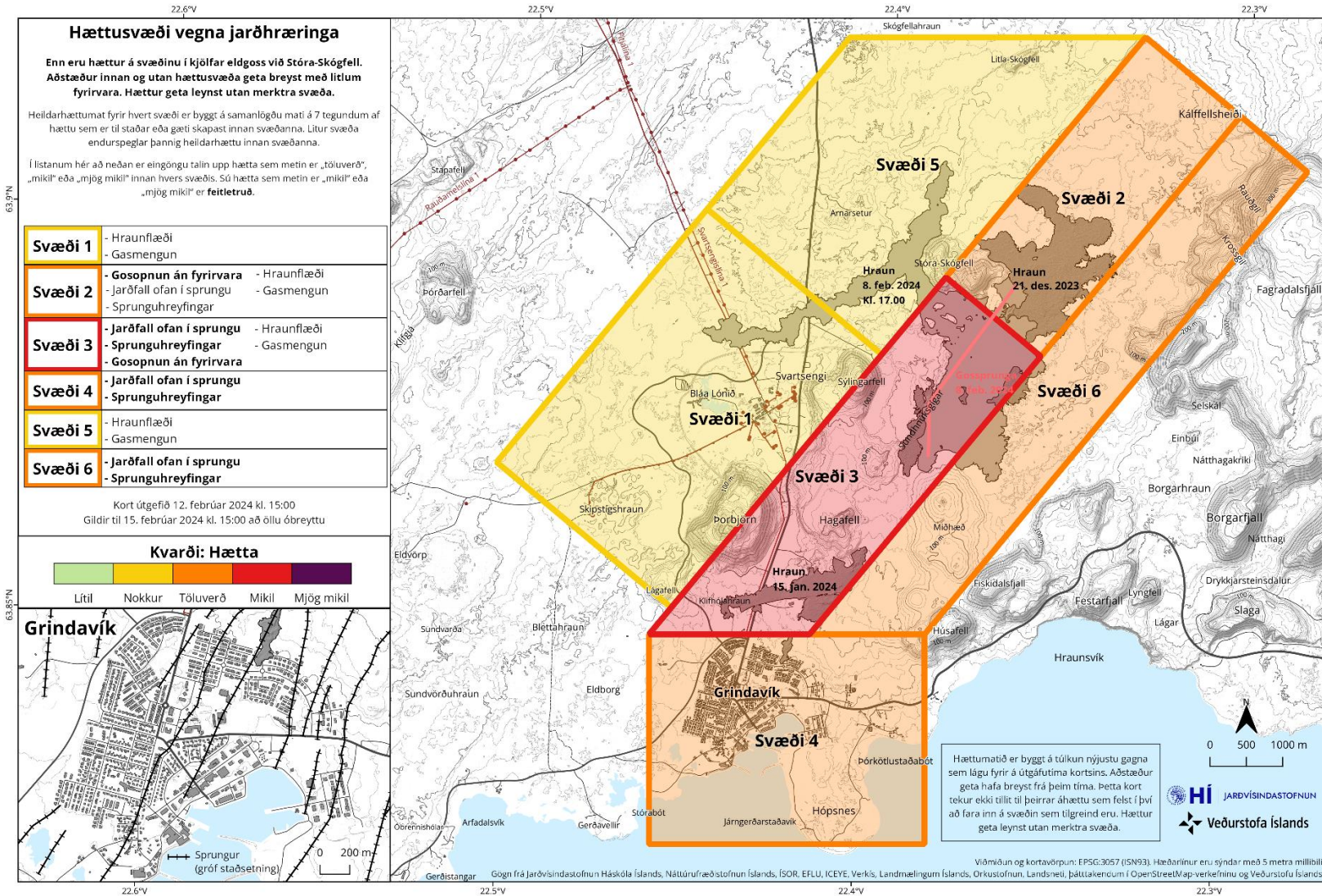


Frá Ferðamálastofu
Uppfært 8. febrúar kl 18:00

Nokkuð hefur verið um fyrirspurnir frá erlendum fjölmiðlum, á netfanginu press@itb.is,

Ferðamálastofa unnið að öryggisreglum varðandi fjölmiðla til að skilgreina það verklag sem gildir varðandi aðkomu fréttamanna vegna aðgerða yfirvalda í tengslum við jarðhræringar á Reykjanesi. Þar eru skilgreindar kröfur til fjölmiðla og stjórnkerfi Almannaavarna. Nálágast má uppkast að reglunum hjá skýrsluhöfundi.

Frekari upplýsingar veitir Dagbjartur í dagbjartur@ferdamalastofa.is eða 6599099.



Hættumatskort Veðurstofu Íslands 12. febrúar 2024 https://www.vedur.is/media/uncategorized/Haettusvaedi_VI_12feb.png