



Stöðuskýrsla – Jarðhræringar á Reykjanesi

Dagsetning:	19. janúar 2024	Stig:	Neyðarstig
Tekið saman af:	Dagbjartur Kr. Brynjarsson		
Netfang:	dagbjartur@ferdamalastofa.is	Sími:	659 9099

Yfirlit

- Áfram sjást skýr merki um landris við Svartsengi
- Kvika flæðir ekki lengur inn í kvikuganginn sem myndaðist 14. janúar og eldgosinu er því lokið.
- Veðurstofan hefur uppfært hættumat vegna jarðhræringa á svæðinu. Hættustig hefur verið fært niður á öllum svæðum
- Uppfært hættumat metur hættu í tengslum við sprungur innan Grindavíkur áfram mjög mikla
- Með hliðsjón af nýju hættumati Veðurstofu Íslands er Bláa Lóninu og Northern Light Inn heimilt að hefja rekstur á ný.
- Í Grindavík heldur verðmætabjörgum áfram um helgina sem felst í því að koma vatni og rafmagni á bæinn
- Enn þann dag í dag voru nýjar sprungur að myndst

Upplýsingar frá Veðurstofu

Uppfært 19. janúar kl. 15:00

Áfram sjást skýr merki um landris við Svartsengi. Of snemmt er að fullyrða um hvort að hraðinn á landrisinu nú sé meiri en hann var fyrir gosið 14. janúar. Allra fyrstu mælingar benda til þess að svo sé, en eins og áður hefur komið fram getur verið dagamunur á milli mælinga sem ekki endilega segja til um þróun á landrisinu til langs tíma.

Áfram dregur úr skjálftavirkni yfir kvikuganginum og hægt hefur verulega á þeim breytingum sem áður sáust á GPS mælum. Því eru allar líkur til þess að kvika flæði ekki lengur inn í kvikuganginn sem myndaðist 14. janúar og eldgosinu sé lokið.

GPS mælingar sýna einnig litla breytingar innan Grindavíkur. Áfram er þó metin mikil hætta á því að jarðvegur hrynji ofan í sprungur sem eru innan bæjarmarkanna og mikilvægt að nýjar sprungur verði kortlagðar og breytingar á þekktum sprungum metnar.

Veðurstofan hefur uppfært hættumat vegna jarðhræringa á svæðinu. Hættustig hefur verið fært niður á öllum svæðum.

Heildarhættumat fyrir svæði 1, Svartsengi, er komið á gult (nokkur hætta).

Heildarhættumat fyrir svæði 4, Grindavík, er komið niður á rautt (mikil hætta). Það skal tekið fram að litur svæða endurspeglar heildarhættu innan þeirra. Sú hætta sem metin er hærrí en önnur innan svæða, er feitletruð í hættulistanum á kortinu). Í tilfelli



Grindavíkur á þetta við hættu sem stafar af sprungum, sprunguhreyfingum og hraunflæði.

Frá Lögreglustjóranum á Suðurnesjum

Uppfært 19. janúar kl 15:40

Veðurstofa Íslands hefur uppfært hættumat vegna jarðhræringa á Reykjanesi. Hættustig hefur verið fært niður á öllum svæðum. Heildarmat fyrir svæði 1, Svartsengi, er komið á gult (nokkur hætta). Heildarhættumat fyrir svæði 4, Grindavík, er komið niður á rautt (mikil hætta). Í tilfalli Grindavíkur á þetta við hættu sem stafar af sprungum og sprunguhreyfingum. Sú hætta er áfram metin „mjög mikil“ þó svo að heildarhætta fyrir Grindavík sé metin „mikil“. Að mati Veðurstofunnar er mikilvægt að halda áfram að kanna ástand bæjarins m.t.t. sprungumyndanna og meta áhættuna þeim tengdum.

Landris heldur áfram við Svartsengi. Kvika flæðir ekki lengur inn í kvikuganginn sem myndaðist 14. janúar sl. og eldgosinu er því lokið. Uppfært hættumat metur hættu í tengslum við sprungur innan Grindavíkur áfram mjög miklar.

Uppfært hættumat tók gildi í dag kl. 15 og gildir til kl. 15, fimmtudaginn 25. janúar 2024 að öllu óbreyttu. Sjá má hættumatskortíð í viðhengi.

Með hliðsjón af nýju hættumati Veðurstofu Íslands er Bláa Lóninu og Northern Light Inn heimilt að hefja rekstur á ný. Á þessum stöðum er sólarhringsvöktun og farið hefur verið yfir rýmingaráætlanir rekstraraðila. Viðbragsaðilar eiga reglulega samskipti við rekstraraðila.

Í Grindavík heldur verðmætabjörgum áfram um helgina sem felst í því að koma vatni og rafmagni á bæinn. Þá hefur reynst krefjandi að halda rafmagni á bænum í dag. Gert er ráð fyrir því að pípulagningamenn og rafvirkjar verði við störf í Grindavík, laugardag og sunnudag.

Viðbragðsaðilar hætta störfum í dag kl. 16:30. Við störf inn í Grindavík í dag voru um 90 manns. Vegna veðurs verður ekki farið með fjölmiðlamenn að sjónpósti við Bláalónsveg núna kl. 16.

Frekari verðmætabjörgun (flutningur verðmæta út úr bænum) í Grindavík getur fyrst farið fram þegar kvarði á hættumatskortí Veðurstofunnar fer á „töluverða hættu“.

Frá Ferðamálastofu

Uppfært 17. janúar kl 18:00

Þó nokkuð hefur dregið úr beiðnum frá fjölmiðlateimum og mörg þeirra aftur farin til síns heima.

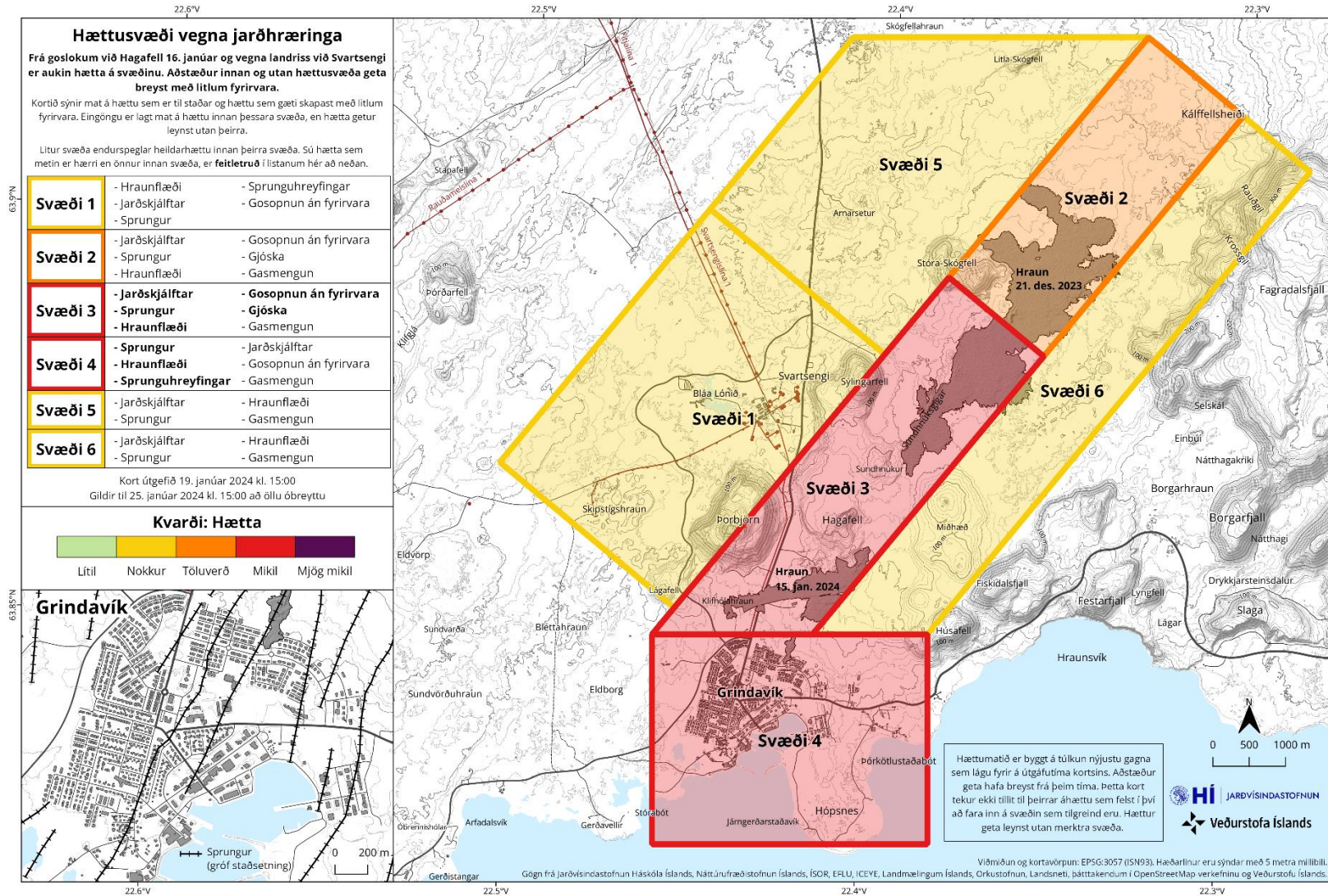
Ferðamálastofa hefur einnig óskað eftir því við aðgerðastjórn Almannavarna á Suðurnesjum að skilgreint verði lokað svæði í kringum gosstöðvarnar og Grindavík þar



sem að hætta er í raun til staðar. Það sé ekki ásættanlegt að meirihluti Reykjanesskagans skuli vera lokaður þegar þess er ekki þörf. – Enn beðið niðurstöðu.

Þá hefu Ferðamálastofa einnig óskað eftir því að lokanir á vegum að Grindavík verði færðir nær Grindavík eins og gert var eftir ábendingar Ferðamálastofu í desember þegar lokanir voru færðar að afleggjara að Brimkatli og bílastæði við Fagradalsfjall. – Búið er að færa lokun á Nesvegi að Brimkatli. Ekki hefur verið færð lokun á Suðurstrandarvegi.

Frekari upplýsingar veitir Dagbjartur í dagbjartur@ferdamalastofa.is eða 6599099



Hættumatskort Veðurstofu Íslands 19. janúar 2024 https://www.vedur.is/media/uncategorized/Haettusvaedi_VI_19jan_2024_NYTT.png