

# Storytelling and identity through recreational planning a Swedish perspective

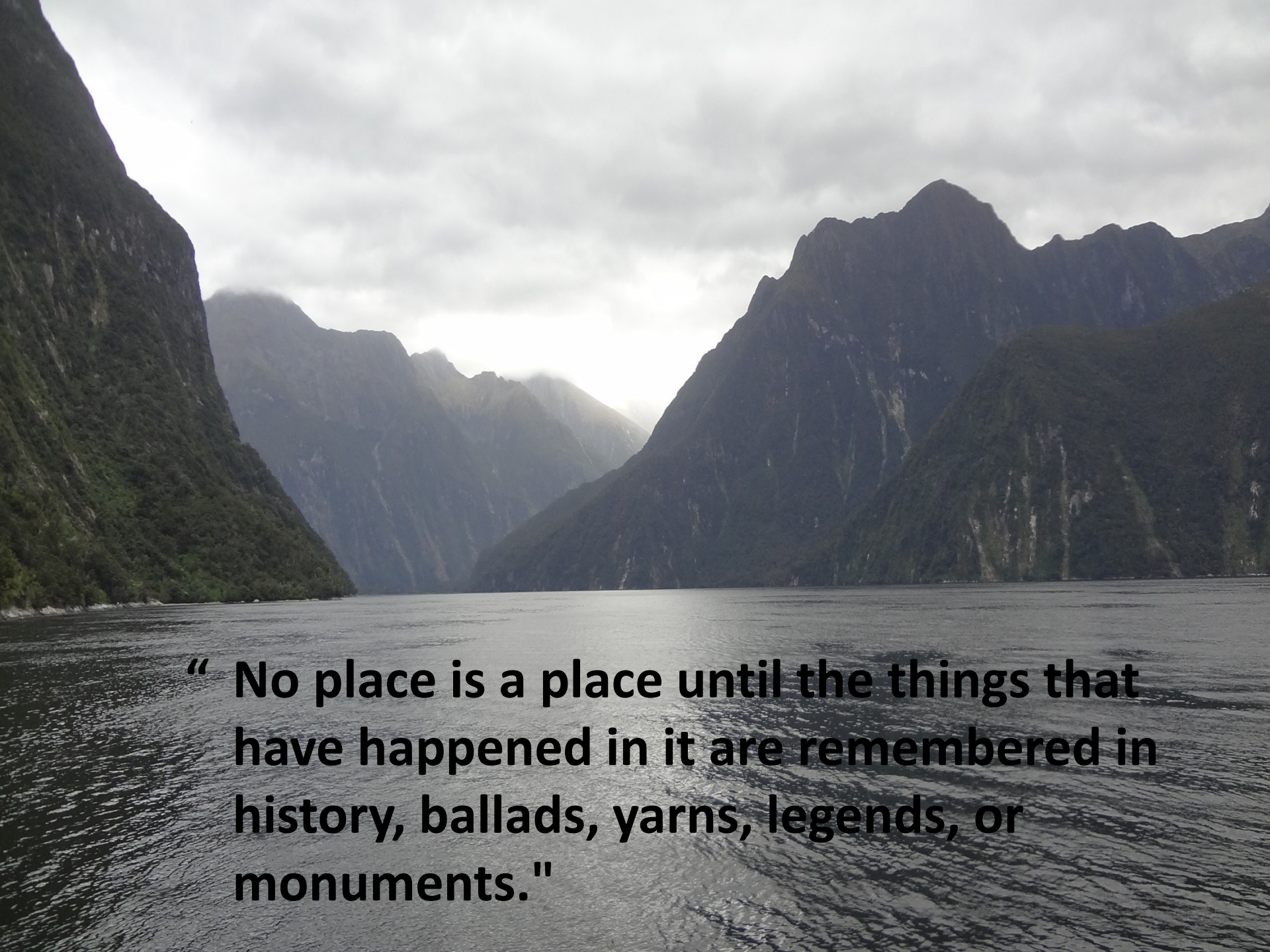


Emily Wade Landscape Architect

[www.Landskapslaget.se](http://www.Landskapslaget.se)

[emily@landskapslaget.se](mailto:emily@landskapslaget.se)



A wide-angle photograph of a fjord, likely in Norway. The water is dark and calm, reflecting the overcast sky. The mountains are steep and covered in dense green forest. The sky is filled with heavy, grey clouds, with a slight break in the clouds allowing some light to filter through in the distance.

**“ No place is a place until the things that have happened in it are remembered in history, ballads, yarns, legends, or monuments.”**

# What is the landscape to urban man?



# What is the landscape to urban man?

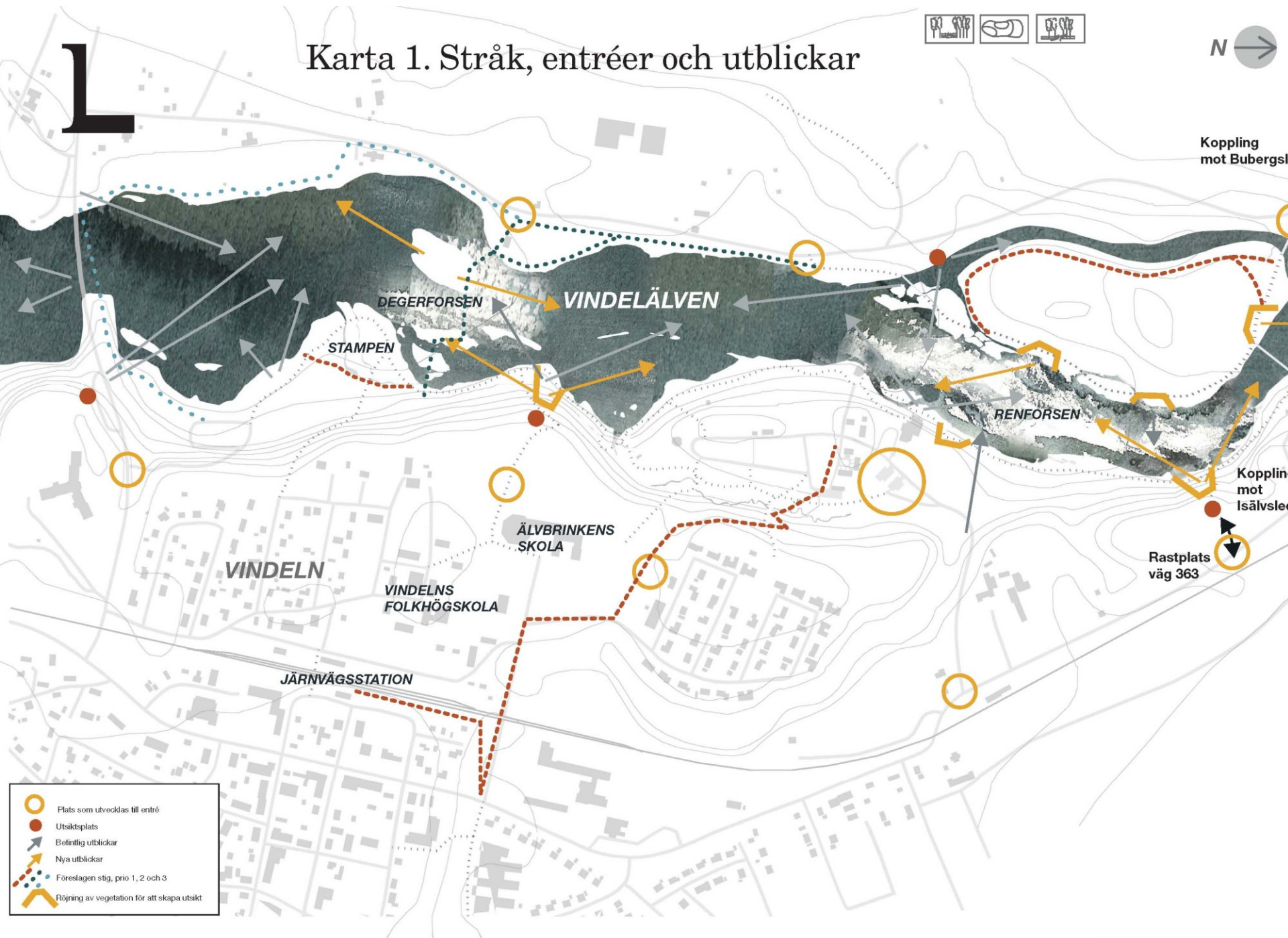
- A visual time= visual solutions
- Add a frame to give it value
- The place names carry stories
- The movement of storytelling
- The loss of word to mouth-sagor

# Sweden the last decade

- Artefacts and attractions for recreation
- Trails and access points to protected areas
- New identity for the National Parks
- Rooms of nature, Naturrum
- Identity and management plans for the Royal National City Park
- From the standpoint of protecting Nature - to designing infrastructure for recreation



# Karta 1. Stråk, entréer och utblickar

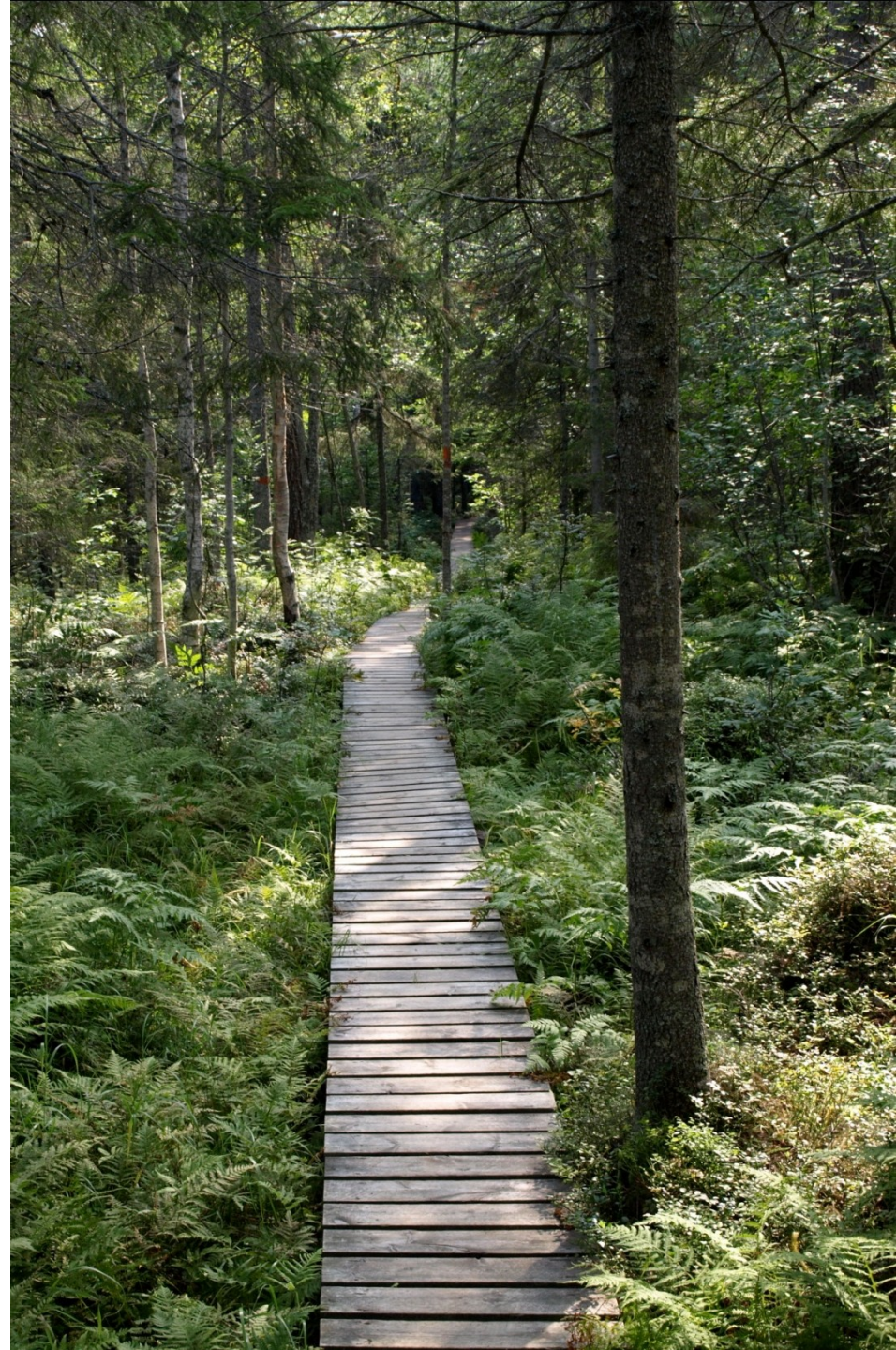


- Plats som utvecklas till entré
- Utsiktsplats
- Befintlig utblickar
- Nya utblickar
- Föreslagen stig, prio 1, 2 och 3
- Rörning av vegetation för att skapa utsikt

# Sweden the last decade







# Three projects

Skuleskogens nationalpark World heritage area, Höga kusten. AJ Landskap

Årike Fyris , protected area, Uppsala.

Landskapslaget AB

Gäddeholm historic landscape, Västerås.

Landskapslaget AB



# Skuleskogens national park

- The wilderness
- The great forest
- The few people
- The dramatic geomorphology
- The lack of orientation
- The vague cultural identity



# Skuleskogen proposals

- To protect- a World Heritage area
- To enhance
- To make more accessible
- To add an identity- constructions and stories
- To facilitate movement
- To provide shelter, observation and information

Skuleskogens nationalpark

Entré Väst





### Kuströsen

Den här  
sommaren

Det är viktigt att vi tillsammans kan förstå och värdera naturen runt oss. Vi vill därför erbjuda dig en kort introduktion till kustrosen och dess betydelse för oss människor.

**Historik**

Kuströsen har varit en viktig del av vår kultur sedan långt tillbaka. Den har använts som byggnadsmaterial och till exempel för att göra skor.

**Utbredning**


Kuströsen växer i kustnära områden och är vanligast i södra och mellersta Sverige.

**Ökologi**

Kuströsen är en viktig del av ekosystemet och bidrar till att hålla jorden fruktbar. Den är också en viktig livsmedelskälla för många djurarter.

**Upplev Kuströsen**

Vi erbjuder dig en unik upplevelse av kustrosen genom våra guidade turer och workshops. Vi visar dig hur man identifierar och använder kuströsen i naturen.



### träskägget

Det är viktigt att vi tillsammans kan förstå och värdera naturen runt oss. Vi vill därför erbjuda dig en kort introduktion till träskägget och dess betydelse för oss människor.

**Historik**

Träskägget har varit en viktig del av vår kultur sedan långt tillbaka. Det har använts som byggnadsmaterial och till exempel för att göra skor.

**Utbredning**


Träskägget växer i kustnära områden och är vanligast i södra och mellersta Sverige.

**Ökologi**

Träskägget är en viktig del av ekosystemet och bidrar till att hålla jorden fruktbar. Det är också en viktig livsmedelskälla för många djurarter.

**Upplev Träskägget**

Vi erbjuder dig en unik upplevelse av träskägget genom våra guidade turer och workshops. Vi visar dig hur man identifierar och använder träskägget i naturen.



### Skuleskogens Nationalpark

Det är viktigt att vi tillsammans kan förstå och värdera naturen runt oss. Vi vill därför erbjuda dig en kort introduktion till Skuleskogens Nationalpark och dess betydelse för oss människor.

**Historik**

Skuleskogens Nationalpark har varit en viktig del av vår kultur sedan långt tillbaka. Den har använts som byggnadsmaterial och till exempel för att göra skor.

**Utbredning**

Skuleskogens Nationalpark växer i kustnära områden och är vanligast i södra och mellersta Sverige.

**Ökologi**

Skuleskogens Nationalpark är en viktig del av ekosystemet och bidrar till att hålla jorden fruktbar. Den är också en viktig livsmedelskälla för många djurarter.

**Upplev Skuleskogens Nationalpark**

Vi erbjuder dig en unik upplevelse av Skuleskogens Nationalpark genom våra guidade turer och workshops. Vi visar dig hur man identifierar och använder Skuleskogens Nationalpark i naturen.







# Gäddeholms kulturresevat

- The heritage - fidekomiss
- The oaklands
- The buildings
- The blue border
- The birdlife
- A set identity



# Gäddeholm proposals

- To expose the value
- To manage the cultural landscape
- To add a modern identity
- To develop new attractions
- To provide good accessibility
- Transformation from private to public

# L

## Fågeltorn

GÄDDEHOLM-BJÖRNÖN-HÄSSLÖ  
GESTALTNINGFÖRSLAG

2010.11.15

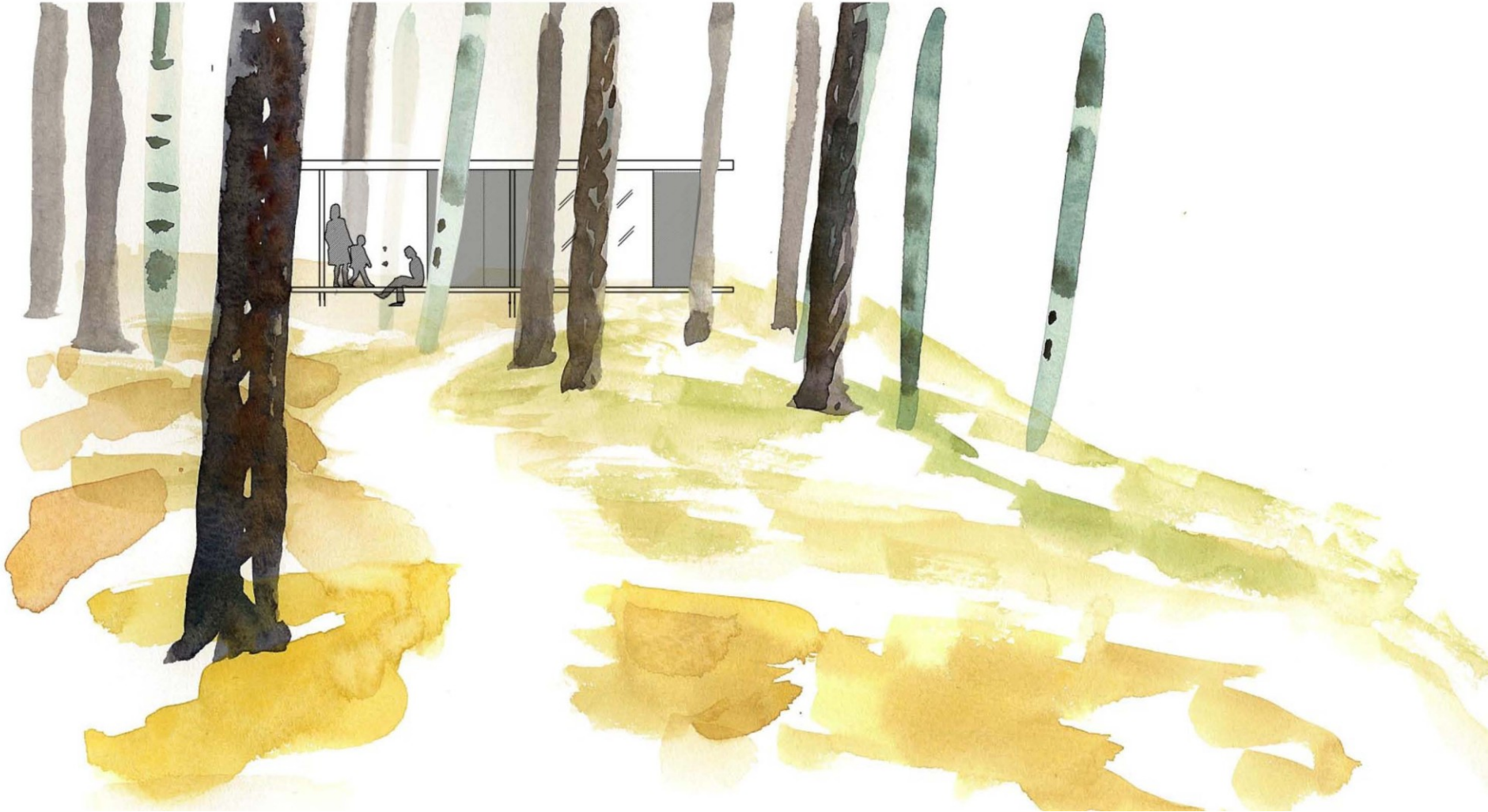


# L

## Värmestuga

GÄDDEHOLM-BJÖRNÖN-HÄSSLÖ  
GESTALTNINGFÖRSLAG

2010.11.15

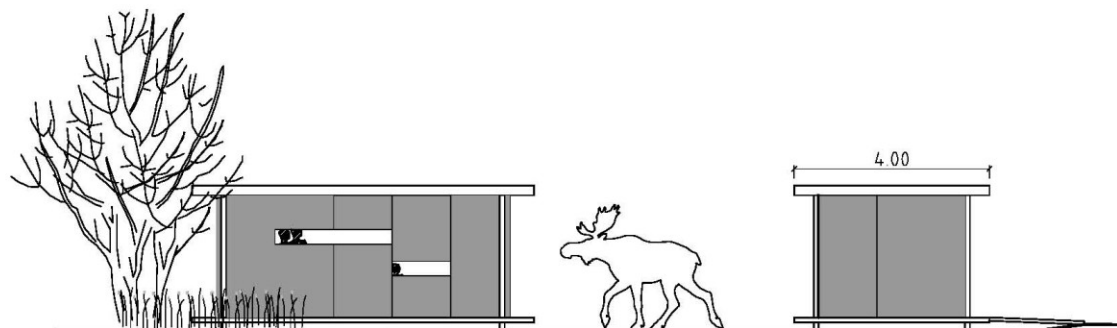


# L

## Gömsle

GÄDDEHOLM-BJÖRNÖN-HÄSSLÖ  
GESTALTNINGFÖRSLAG

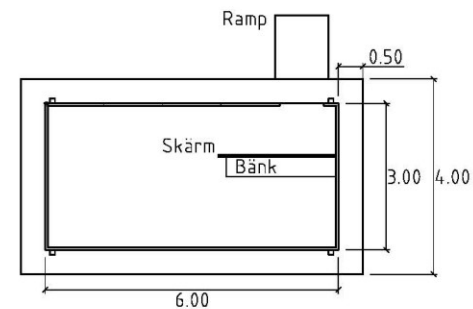
2010.11.15



**STORT GÖMSLE**

FASAD FRAMSIDA

FASAD GAVEL



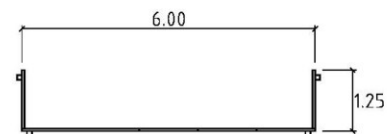
PLAN



**LITET GÖMSLE**

FASAD FRAMSIDA

FASAD GAVEL



PLAN

### GÖMSLEN

Det större gömslet är en komplett "koja" med ljussluss för att inte skrämman det som observeras. Gluggar anpassas för ståhöjd, sitt höjd eller barnhöjd. Eventuellt sätts något ljudabsorberande material på skivorna i den fortsatta utvecklingen av den här prototypen. Vi kan tänka oss ett gömsle vid en glänta för att studera hjortar eller ett gömsle ute i vasskanten för att studera sjöfågellivet.

Det "lilla" gömslet är helt enkelt ett vinklat plank med gluggar mot t.ex. en strandäng. Vi har sett exempel vid t.ex. Järnafädet på att ett enkelt gömsle av denna typ fungerar mycket bra för fågelobservationer.









# Årike Fyris

- The urban countryside
- The scientific significance-Linneus
- A complex identity
- Varied landscape character types
- The agricultural heritage
- A hidden area

# Årike Fyris



# Årike Fyris- proposals

- To expose the value
- To manage the cultural landscape - for recreation
- To add a new story
- To develop new attractions
- To provide good accessibility



## KUNGSÄNGEN

Nya gångstråk med läplatser  
i det öppna landskapet

Broar med speciell arkitektur  
blir en attraktion och binder  
ihop landskapet

**P** **i** Ny tydliggörande entré  
mot väg 255

**P** **i** Besökscentrum/  
naturum med utsikt  
mot Övre Föret

Spännande förbindelser  
mellan ås och dalgång

## ULTUNAÅSEN

Fantasisfulla naturlekplatser  
utspridda i området

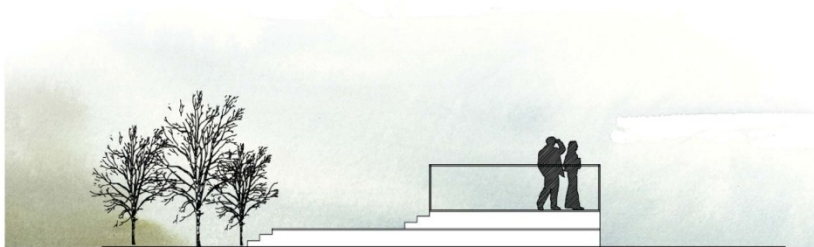
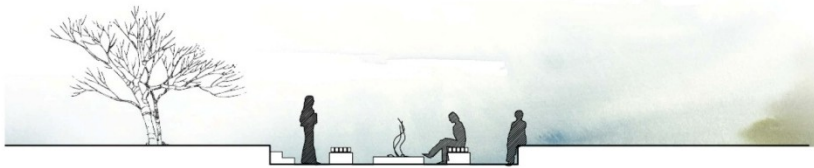
Draglinjefärjor binder  
samman området och  
möjliggör en attraktion i  
sig samt variation i  
rekreation

Förbättrade entréer  
från Nantuna

## LILLA DJURGÅRDSSKOGEN

Picknick- och grillplatser  
i skogsbrynet med utsikt  
över det öppna landskapet

# Årike Fyris



Skisser ger en bild av hur platserna under och över horisonten kan te sig.



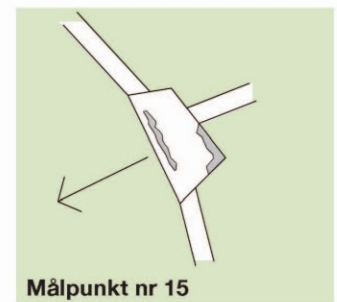
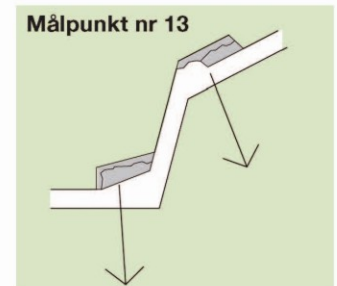
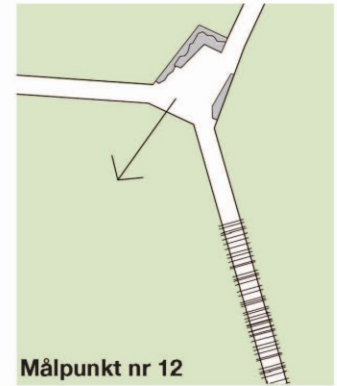
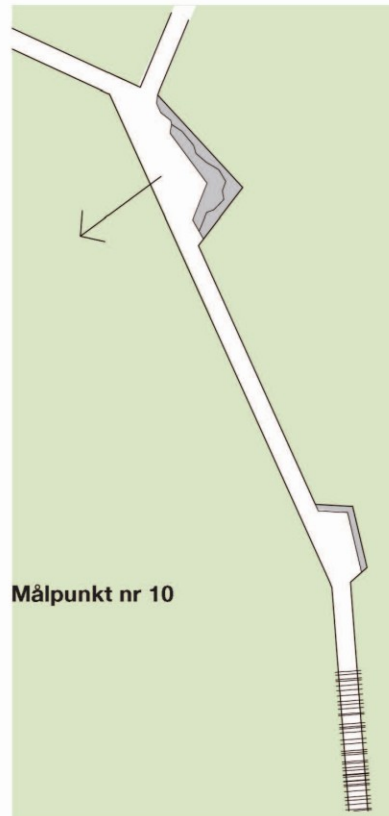
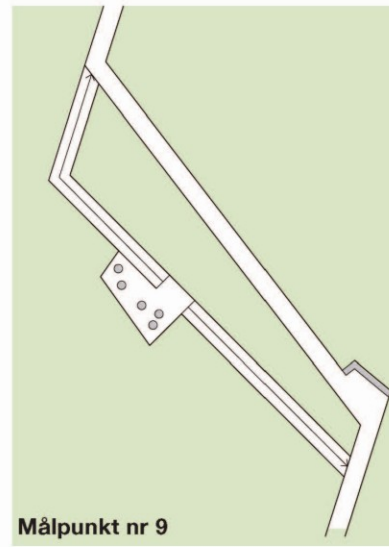
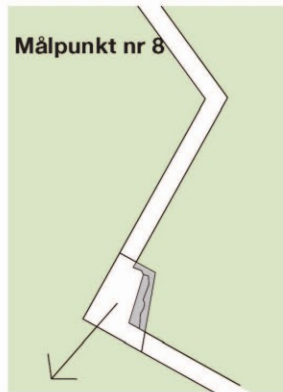
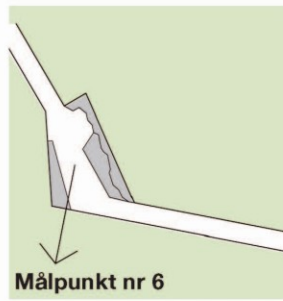
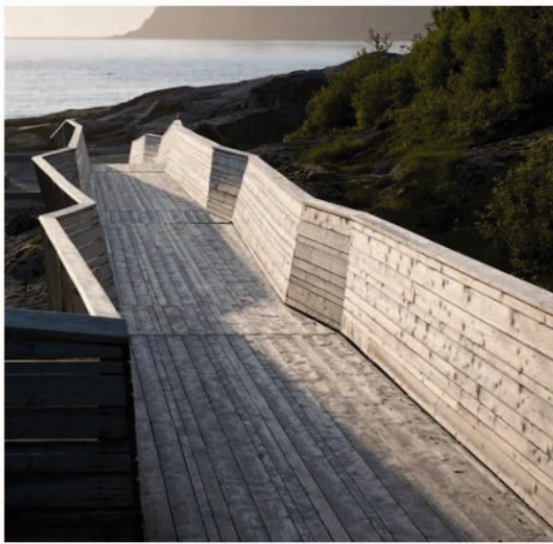
DALGÅNG



ÅS



SLÄTT



## Entréplats nordost och brygga - detaljstudie





Emily Wade Landscape Architect

[www.Landskapslaget.se](http://www.Landskapslaget.se)

[emily@landskapslaget.se](mailto:emily@landskapslaget.se)

1725-1789 Vetenskapen  
Kunskap upplysning revolution  
Franska revolutionen Carl von Linné Väderkvarnar