

Er rétt gefið?

Sjónarhorn sveitarfélags

Ferðamálaþing 2015

Jón Óskar Pétursson

M.Sc í rekstarhagfræði og sveitarstjóri Skútustaðahrepps

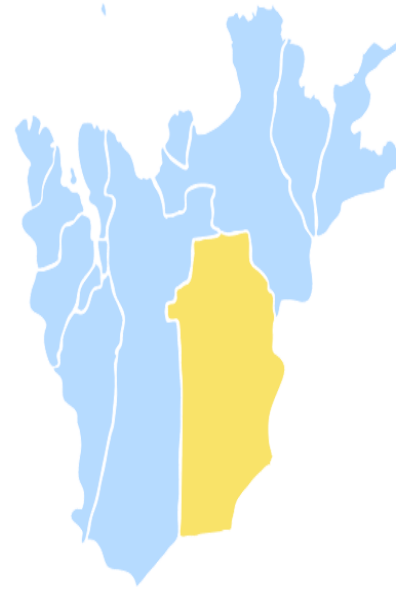
Yfirlit

Íbúafjöldi 1. jan 2015: 395

Stærð km² : 6.036

Tekjur sveitarfélags:: 390 milljónir

Áætlaður fjöldi ferðamanna 4-500 þúsund



Ferðapjónusta í Mývatnssveit

- Byggir á gömlum merg
- Margbrotin náttúra - Vatnajökulspjóðgarður
- Mikill fjárfesting í gistirými undanfarin ár
 - 1000 rúm 2015
 - **2000 rúm 2020???**
- Ný fyrirtæki hafa verið stofnuð
- Mikil VSK velta



Kröfur um þjónustu

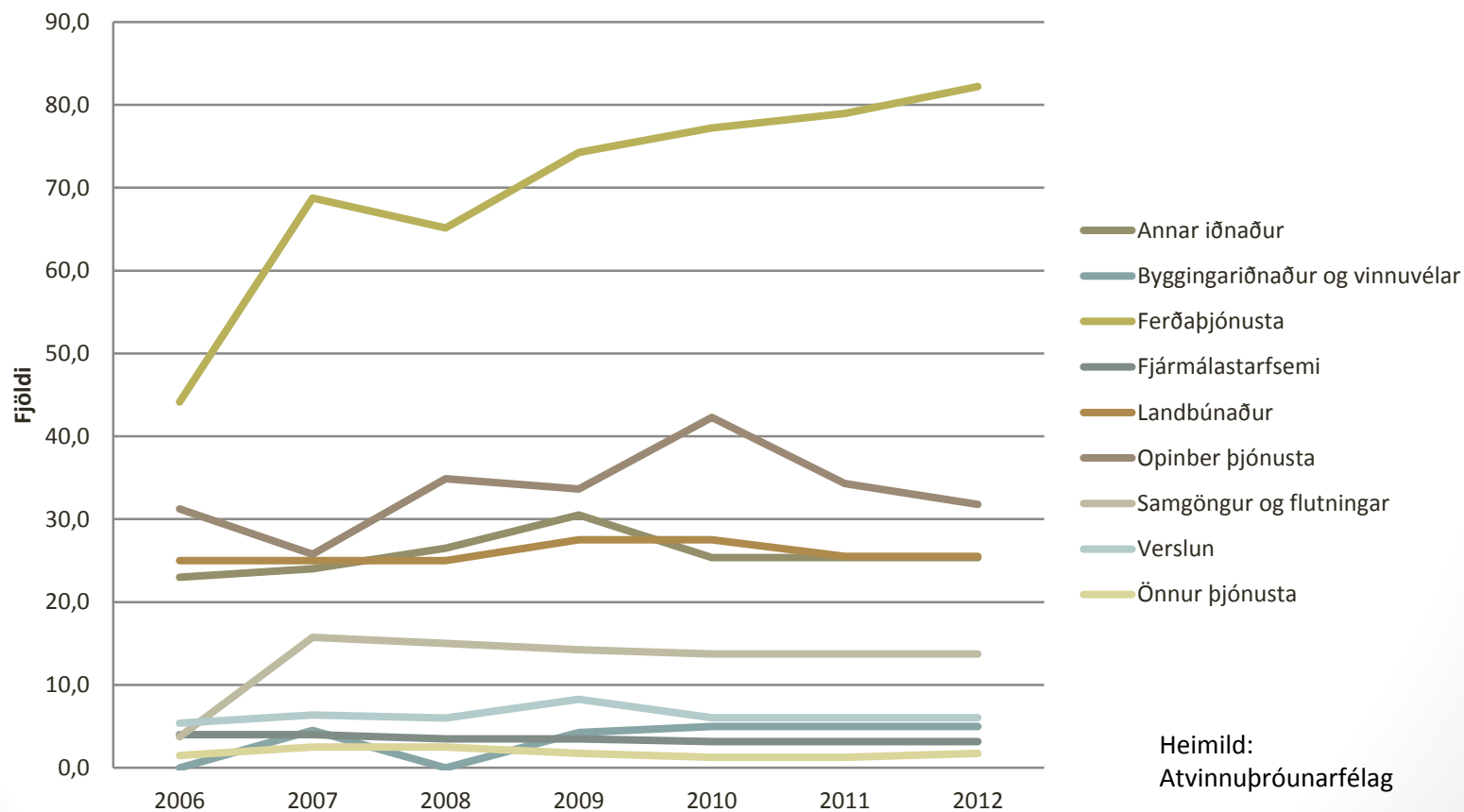
- Upplýsingamiðstöð
- Vetrarþjónusta
- Auglýsingar
- Sorpmál
- Skipulag
- Salerinisaðstaða og fráveita
- Íbúðahúsnæði-lóðir
- Leikskólapláss



Vinnumarkaður

Skútustaðahreppur 2006-2012

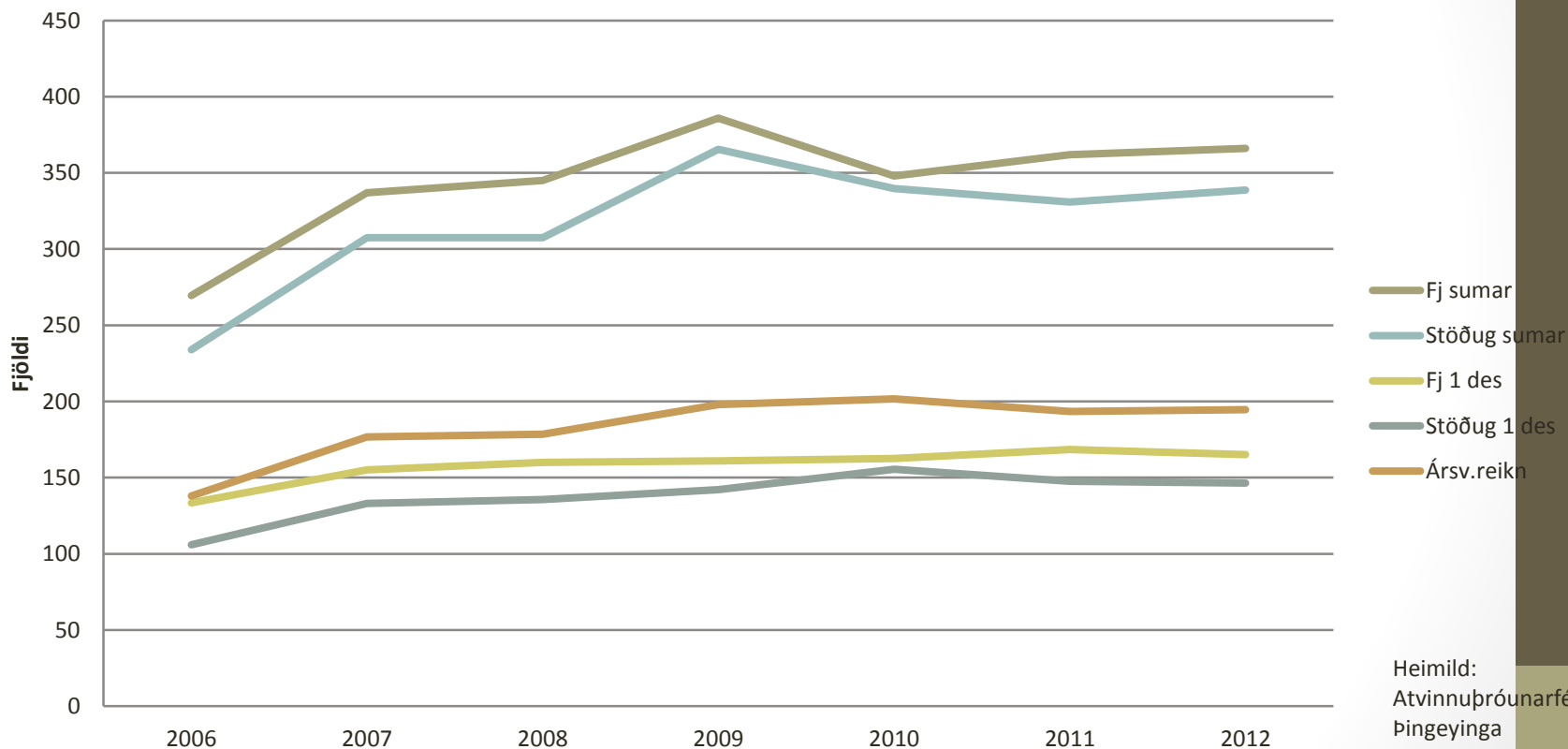
Reiknuð ársverk eftir atvinnugreinum



Heimild:
Atvinnuþróunarfélag

Vinnumarkaður- framhald

Skútustaðahreppur störf 2006-2012



Áskoranir vegna vinnumarkaðar

- Útsvarsgreiðslur skila sér ekki vegna lögheimilisskráningar í öðrum sveitarfélögum
- Lág laun
- Svört atvinnustarfsemi
- Hækkun menntunarstigs => betur launuð störf



Fasteignagjöld

Lög um skráningu og mat fasteigna nr. 6/2001

- 27.gr. [Skráð matsverð fasteignar skal vera gangverð umreiknað til staðgreiðslu, miðað við heimila og mögulega nýtingu á hverjum tíma, sem ætla má að eignin hefði í kaupum og sölum í febrúarmánuði næst á undan matsgerð, enda taki hún gildi á tímabilinu 31. desember til loka febrúarmánaðar. Taki matsgerð gildi á tímabilinu 1. mars til 30. desember skal miða við febrúarmánuð þar næst á undan matsgerð, sbr. 32. gr. a.
Sé gangverð fasteignar ekki þekkt skal matsverð ákveðið eftir bestu fánlegri vitneskju um gangverð sambærilegra fasteigna með hliðsjón af tekjum af þeim, kostnaði við gerð mannvirkja, aldri þeirra, legu eignar með tilliti til samgangna, nýtingarmöguleikum, hlunnindum, jarðvegsgerð, gróðurfari, náttúrufegurð og öðrum þeim atriðum sem kunna að hafa áhrif á gangverð eignarinnar.]



Fasteignagjöld framhald

| FASTANÚMÉR | MERKING | NOTKUN | BYGG.ÁR | BIRT STÆRÐ | FASTEIGNAMAT | ÞAR AF LÓÐARMAT | BRUNABÓTAMAT | FASTEIGNAMAT 2016 |
|------------|---------|--------|---------|-----------------------|--------------|-----------------|--------------|-------------------|
| 234-9454 | 01 0101 | HÓTEL | 2014 | 2942.7 M ² | 158.300.000 | 12.200.000 | 778.050.000 | 160.800.000 |



Heimild: www.skra.is

Niðurstaða-úrþætur

- Að færa fasteignagjaldaskráningu nær raunvirði eigna
- Rétt skráning fasteigna
- Að gistinguáttagjald renni til sveitarfélagsins
- Að útsvarið skili sér

