

Áfanga Staða Áætlun Vesturlands (ÁSÁ.Vest.)

Kynning: 15.11.2018

Margrét Björk Björnsdóttir



SSV - Þróun og ráðgjöf



FERÐA
MÁLA
STOFA

ICELANDIC
TOURIST
BOARD



Stjórnstöð ferðamála



Markaðsstofa
Vestfjarða



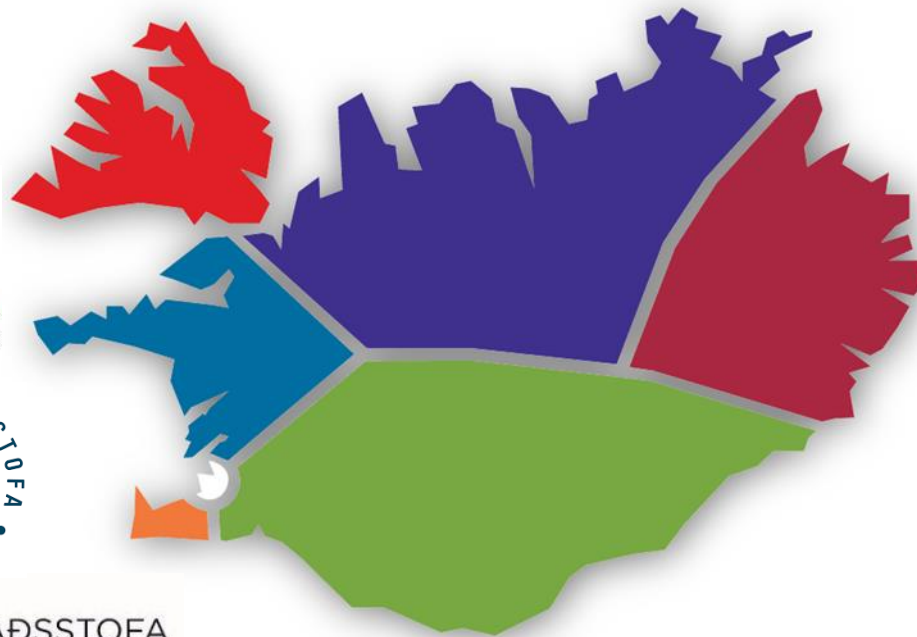
Markaðsstofa Vesturlands



MARKAÐSSTOFA
REYKJANESS



Markaðsstofa Norðurlands
NORDURLAND.IS



AUSTURBRÚ
þekking - þróun - þjónusta



Markaðsstofa Suðurlands

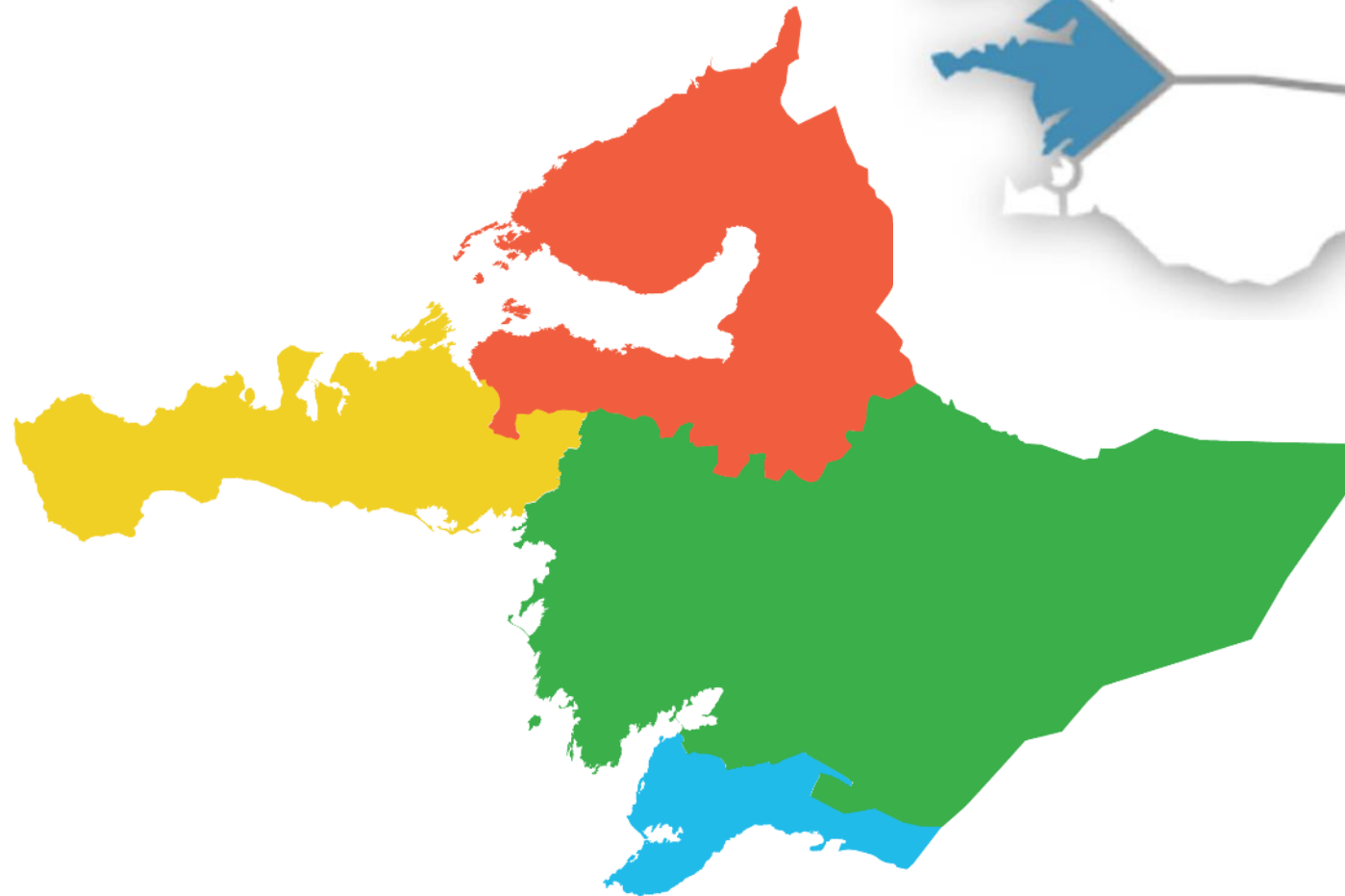
Áfangastaðaáætlun Vesturlands ÁSÁ.Vest.

svæði #1

svæði #2

svæði #3

svæði #4



Skipurit og vinnutilhögun ÁSÁ.Vest

Ferðamálastofa
Stýrihópur
Verkefnisstjórar

Svæðisráð
Vesturlands

Samráðshópur
Svæði 1

Samráðshópur
Svæði 2

Samráðshópur
Svæði 3

Samráðshópur
Svæði 4

Almenningur - Hagaðilar - Opnir fundir



- Áhersla á Vesturlandi - ábyrg þróun ferðamála

- Áfangastaðaáætlun Vesturlands er grunnur að ábyrgri ferðamálastefnu þar sem:
 - tekið er tillit til þolmarka náttúru, innviða, heimamanna og gesta
 - tekið er mið af væntingum og upplifun samfélags, fyrirtækja og gesta
 - áhersla er lögð á uppbyggingu sem stuðlar að jákvæðri upplifun, arðsemi fyrirtækja og ábata samfélagsins

Stefnumótun ÁSÁ.Vest.

- 12 opnir vinnufundir:

❖ STÖÐUGREINING

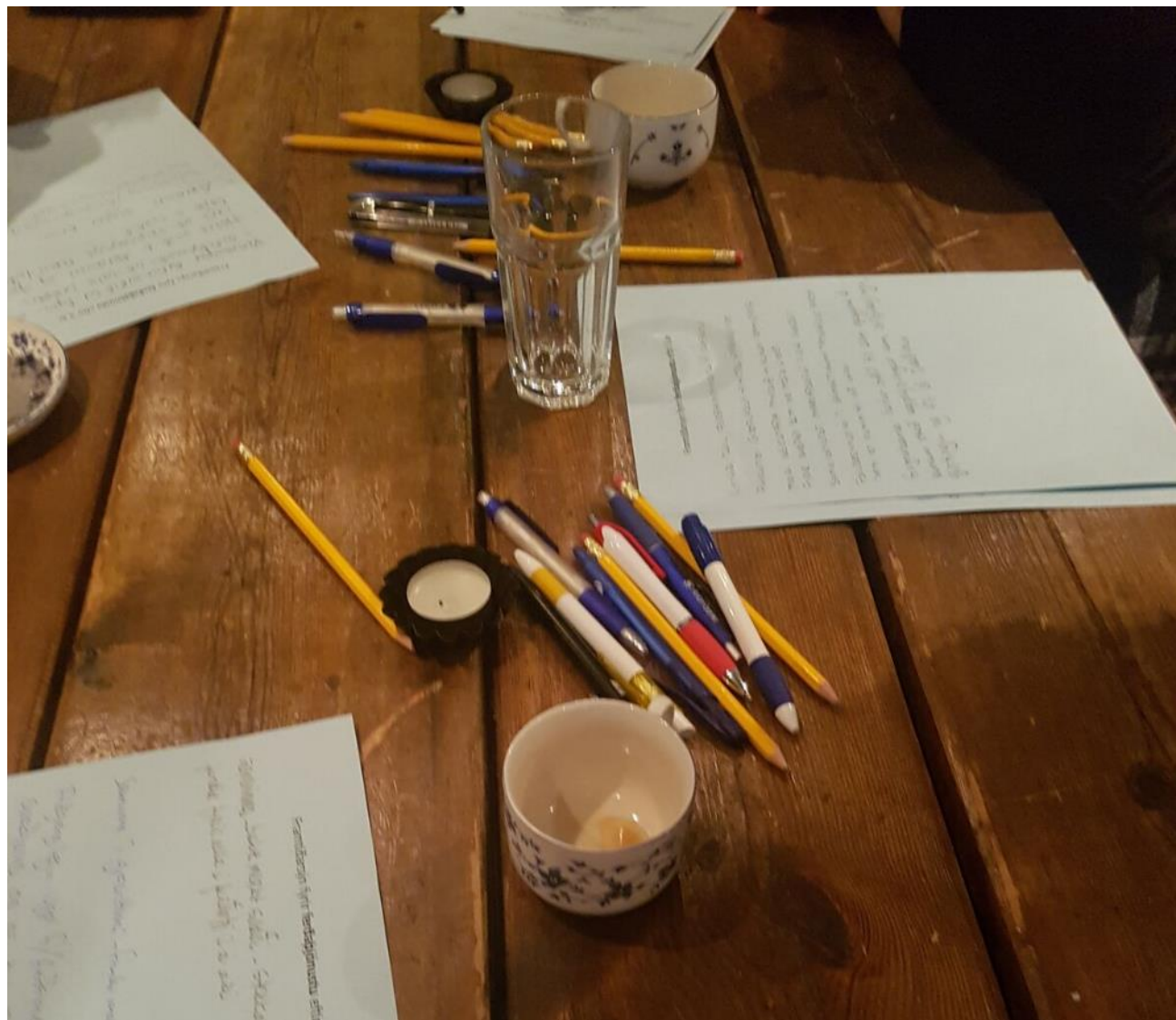
Hvað höfum við gert vel?
Hvað má betur fara?

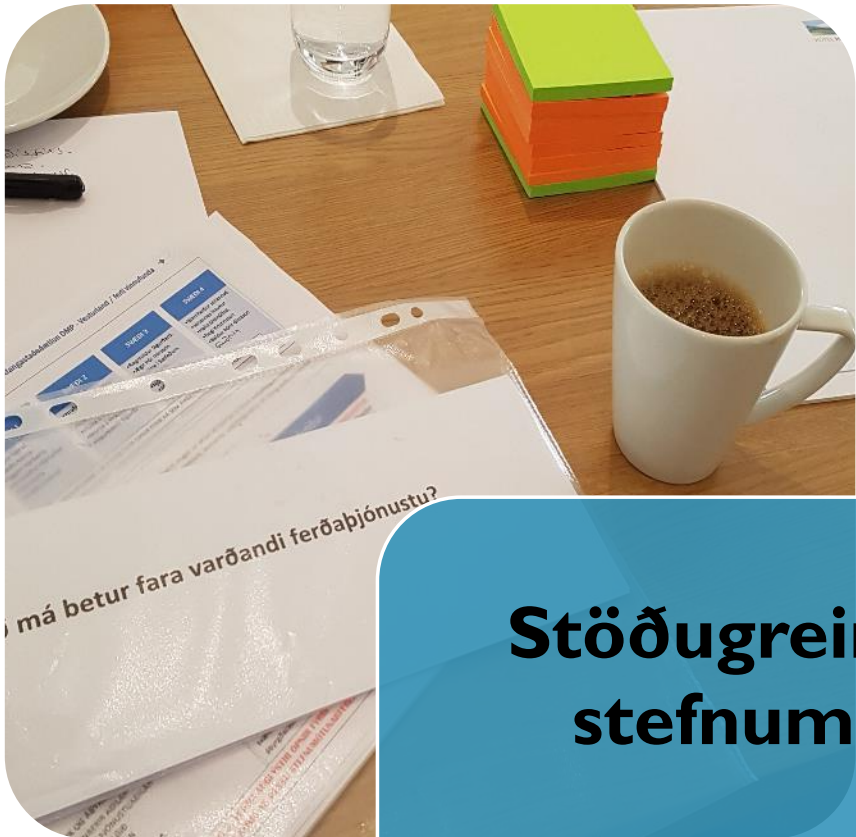
❖ FRAMTÍÐARSÝN

Hvenig viljum við sjá ferðamál á
Vesturlandi eftir 10 ár?

❖ MARKMIÐ

Hvað ætlum við að gera til að sú
framtíðarsýn rætist?





Stöðugreining og stefnumótun:

12 opnir samráðsfundir:

- *Þrjú fundir á hverju starfssvæði**
- *Yfir 200 þátttakendur**
- *Samráð við sveitarfélög**

Aðgerðaáætlun:

Stór vinnufundur:

- *svæðisráð**
- +**
- *samráðshópar allra svæða**
- +**
- *samráð við sveitarfélög**

Samhljóma skilaboð af öllum opnu fundunum:

AUÐLINDIN
– ER LANDIÐ OKKAR - NÁTTÚRA,
MENNING, SAGA OG MANNAUÐUR



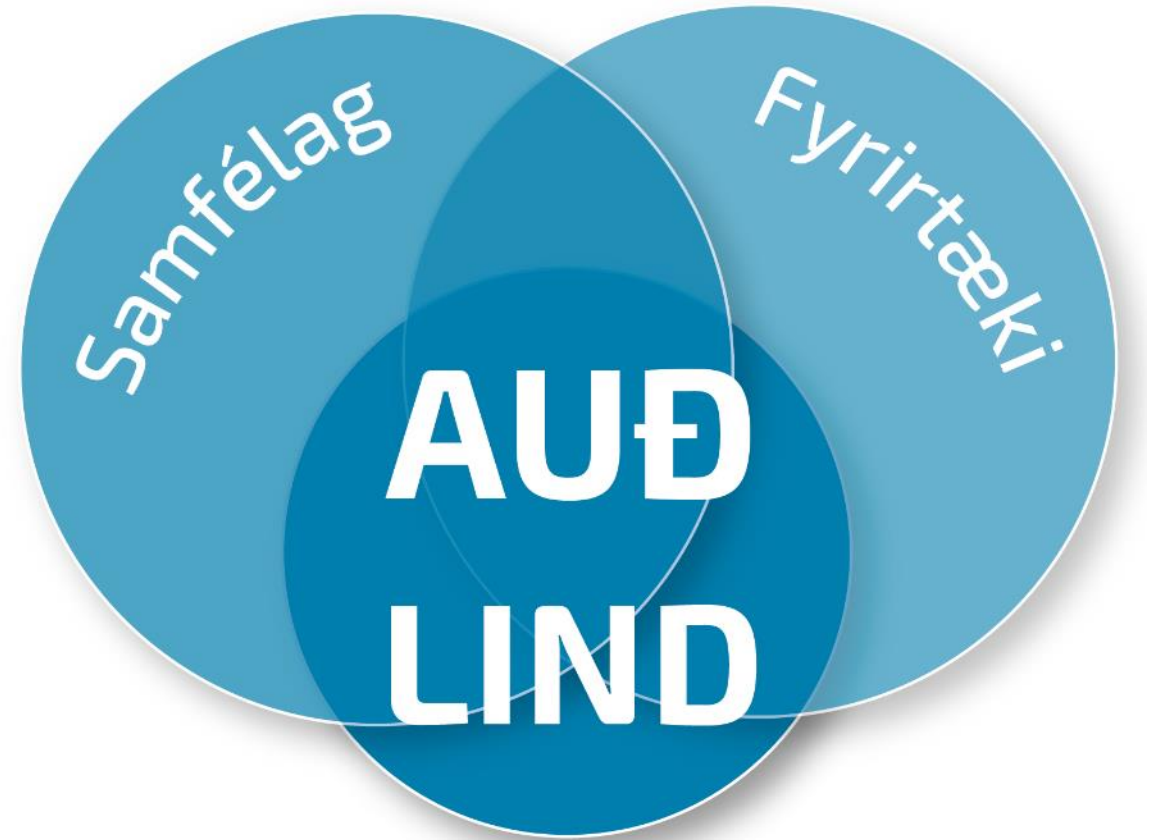
Samhljóma skilaboð af öllum opnu fundunum:

VIÐ SEM HÉR BÚUM
MYNDUM SAMFÉLAG
SEM NÝTIR SÉR ÞESSAR AUÐLINDIR
TIL AÐ SKAPA SÉR LÍFSGÆÐI



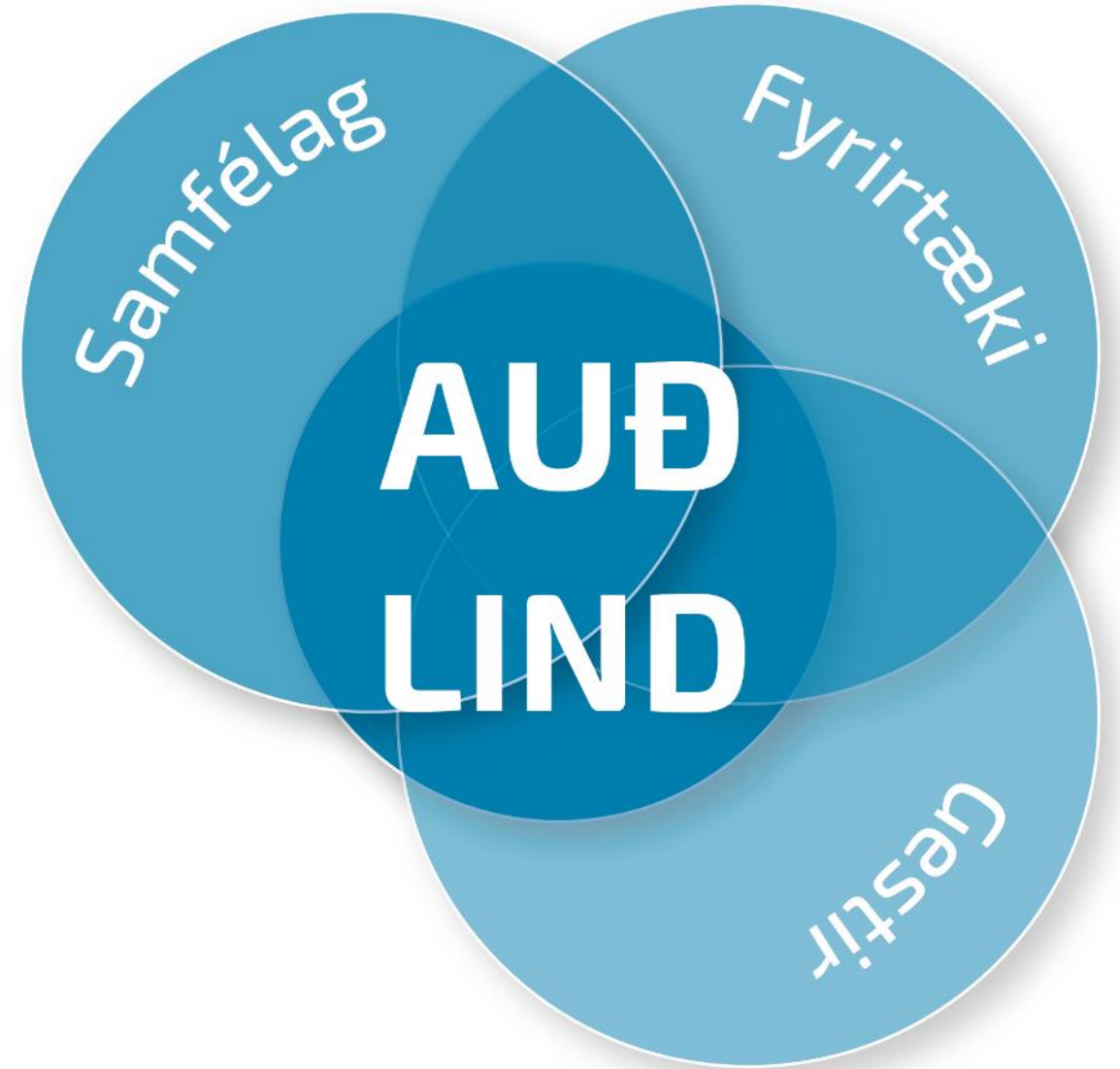
Samhljóma skilaboð af öllum opnu fundunum:

FYRIRTÆKIN Í LANDINU
NÝTA AUÐLINDIRNAR
TIL AÐ SKAPA VERÐMÆTI



Samhljóma skilaboð af öllum opnu fundunum:

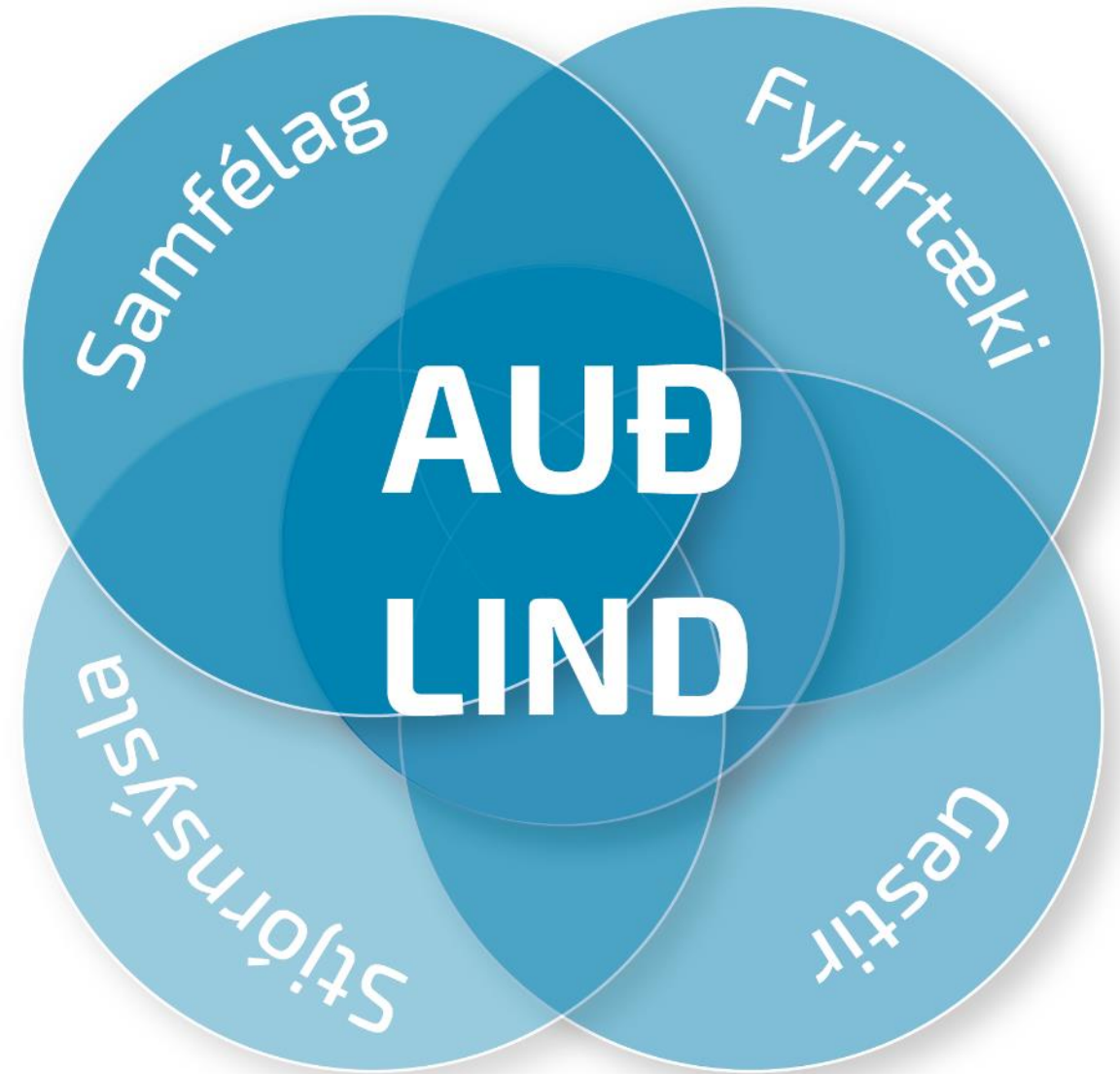
VIÐ BOÐUM HINGAÐ GESTI
TIL AÐ UPPLIFA AULINDIRNAR
MEÐ OKKUR



Samhljóma skilaboð af öllum opnu fundunum:

VIÐ HÖFUM MÓTAÐ STJÓRNSÝSLU
SEM Á AÐ SJÁ UM
REGLUVERK OG STJÓRNUN
SEM VIÐ VILJUM AÐ
VERJI OG VIÐHALDI AUÐLINDUNUM

EN VIÐ VILJUM LÍKA
HÁMARKI ÁNÆGJU ALLRA AÐILA

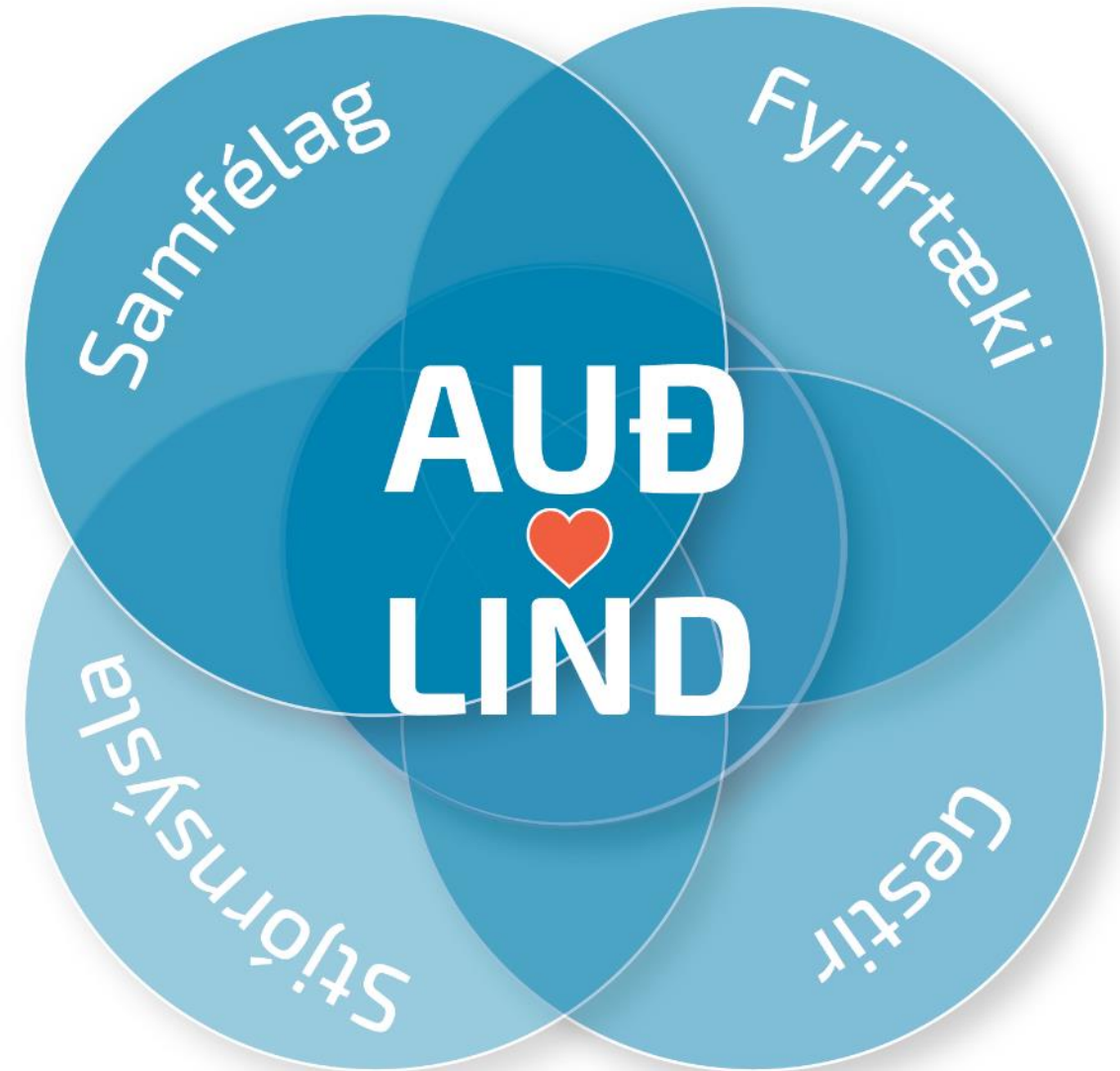


Samhljóma skilaboð af öllum opnu fundunum:

HJÖRTU OKKAR ÞURFA ÞVÍ AÐ SLÁ Í TAKT
STUÐLA AÐ SJÁLFBÆRNI OG SÁTT

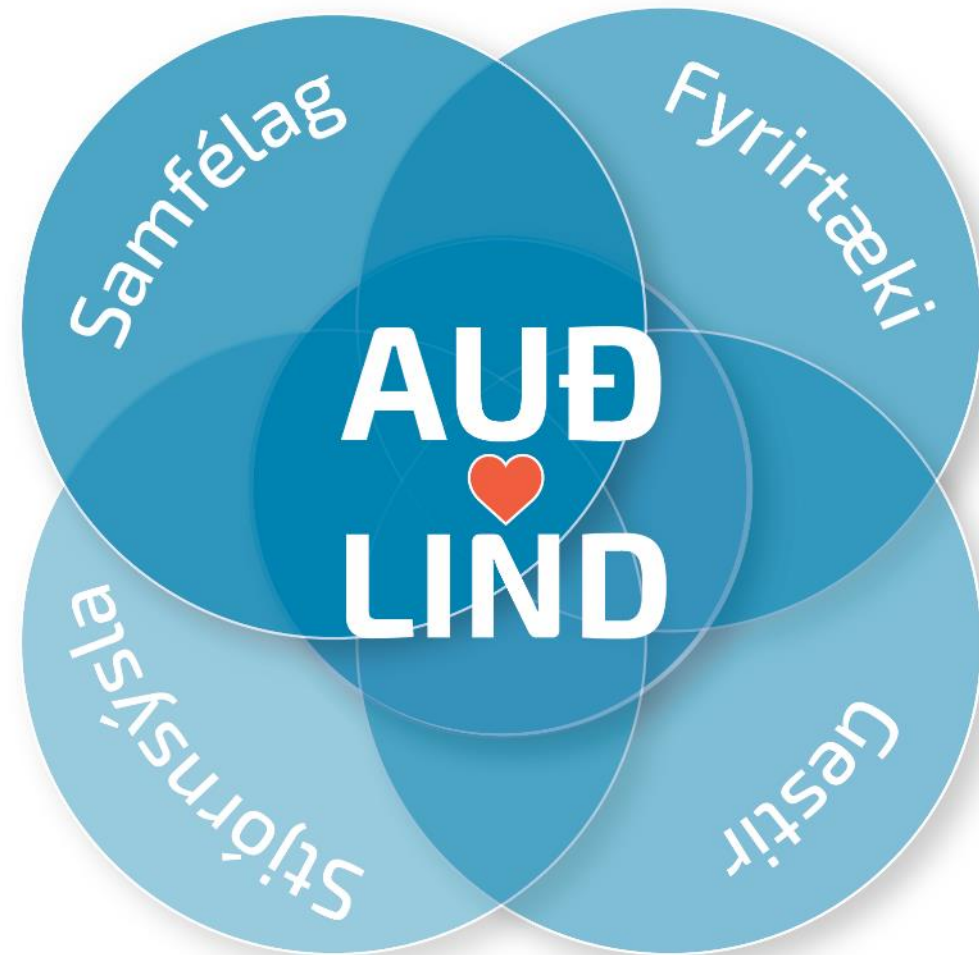
VIÐ ÞURFUM **ÖLL** AÐ BERA VIRÐINGU
FYRIR OG PASSA UPP Á AUÐLINDIRNAR

TIL AÐ GETA UNNIÐ AÐ ÁBYRGRI ÞRÓUN
FERÐAMÁLA Í ÞESSU LANDI



Skilaboð af opnum vinnufundum :

- Auka samtal, skilning og sátt milli allra aðila
- Áhersla á upplýsingagjöf og aðlaðandi umgjörð
- Stuðla að öryggi manna og dýra
- Efla verndun náttúru og lífríkis
- Vinna markvisst að sjálfbærni og samfélagsábyrgð



Stöðugreining ferðamála á Vesturlandi

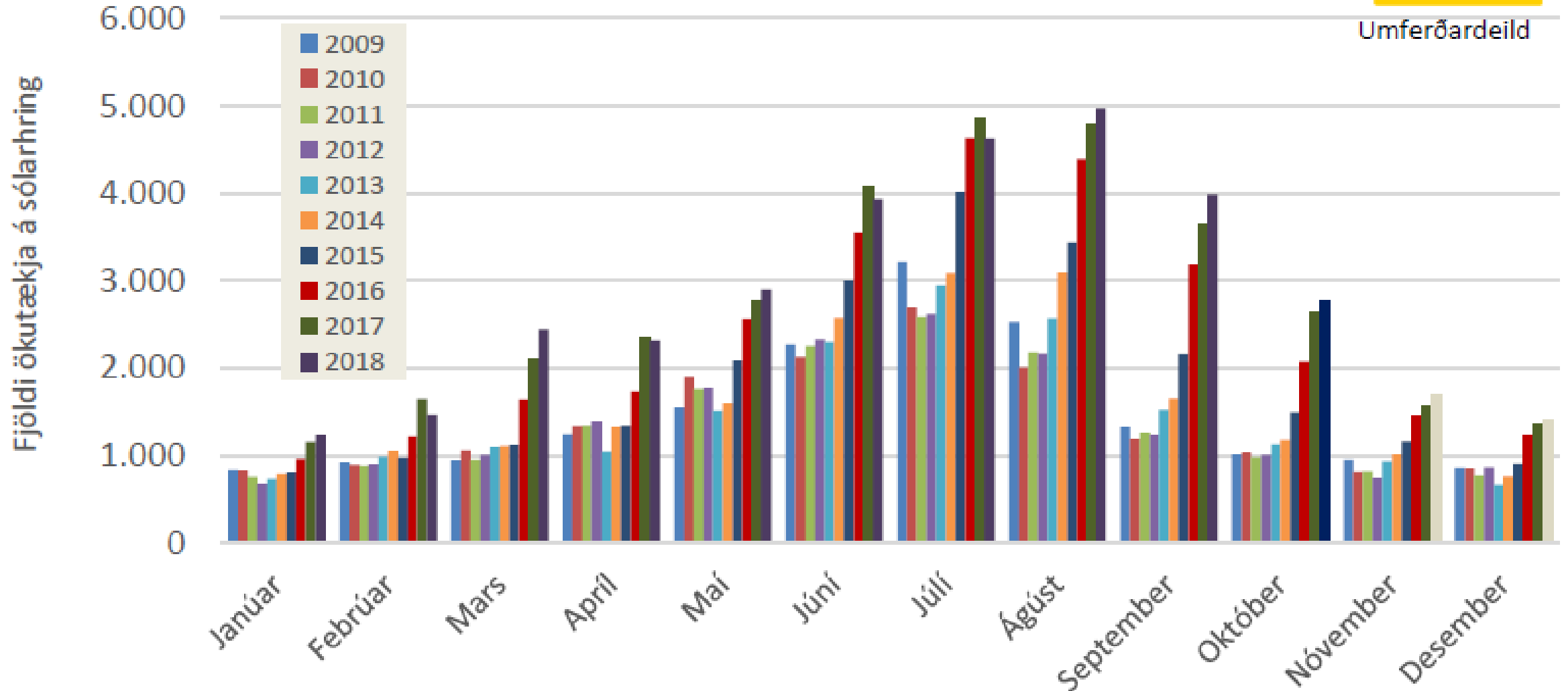


Snæfellsnes

meðalumferð í hverjum mánuði yfir þrjú mælisnið samtals

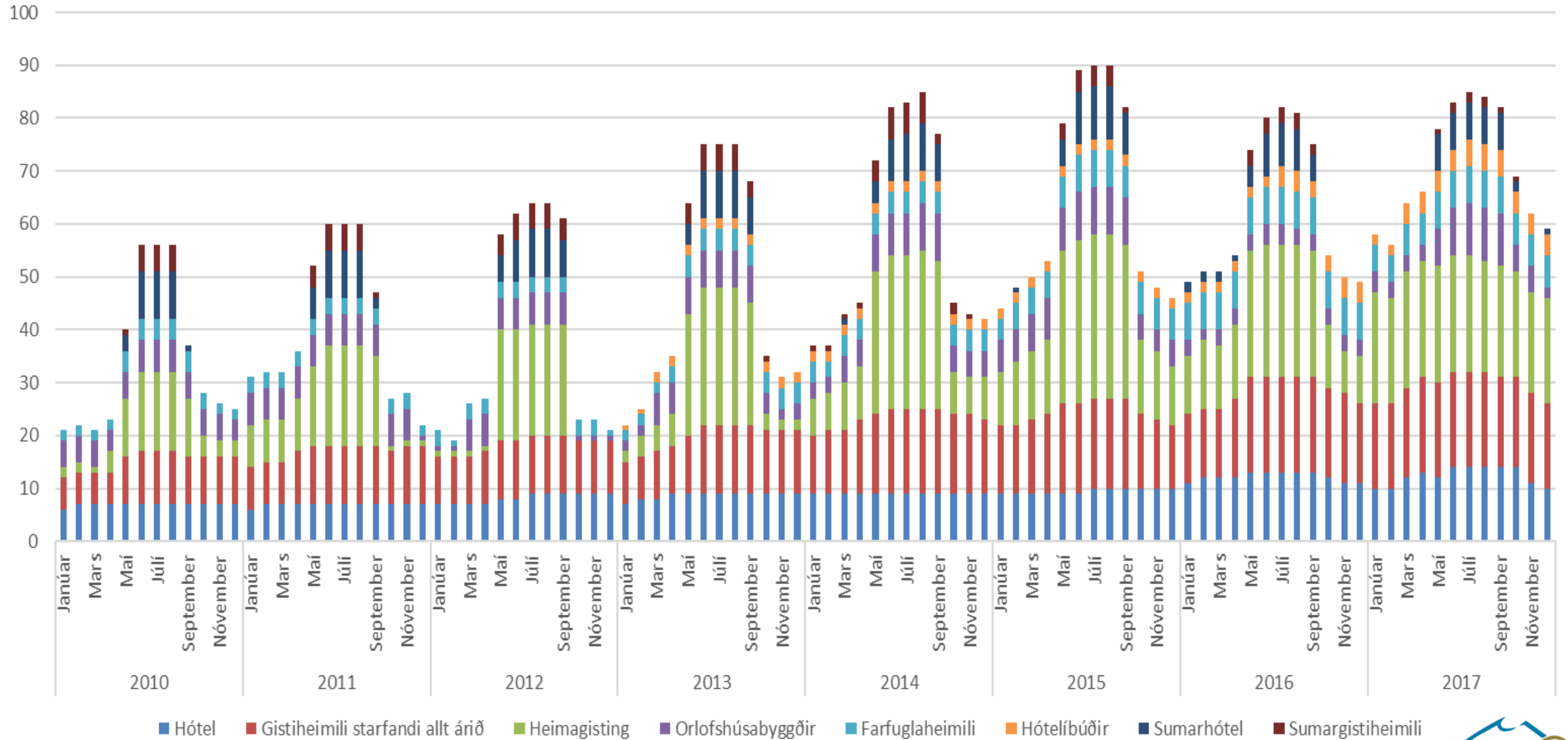


Umferðardeild



Heimild: Vegagerðin

Fjöldi og gerð gististaða á Vesturlandi 2010-2017



■ Hótel
 ■ Gistiheimili starfandi allt árið
 ■ Heimagisting
 ■ Orlofshúsabyggðir
 ■ Farfuglaheimili
 ■ Hótelíbúðir
 ■ Sumarhótel
 ■ Sumargistiheimili

Viðhorf heimamanna gagnvart ferðapjónusta eru jákvæð



Heimild: Rannsóknarmiðstöð ferðamála



Markaðsstofa Vesturlands

Framtíðarsýn ferðamála á Vesturlandi (1/2)

Vesturland hefur sterka og jákvæða ímynd sem heilsárs áfangastaður með fjölbreytta náttúru, sögu, menningu, mannlíf og matarauð - og er því eftirsóttur valkostur fyrir íbúa og gesti.

Gestir og heimamenn geta ferðast um svæðið upplýstir, með vitund, virðingu og sátt varðandi viðkvæma náttúru, lífríki, samfélag og umhverfi.

Áhersla er á að öryggi fólks, náttúru og lífríkis sé tryggt, áningarstaðir séu vel úthugsaðir, upplýsingar og góð þjónusta er til staðar.

Framtíðarsýn ferðamála á Vesturlandi (2/2)

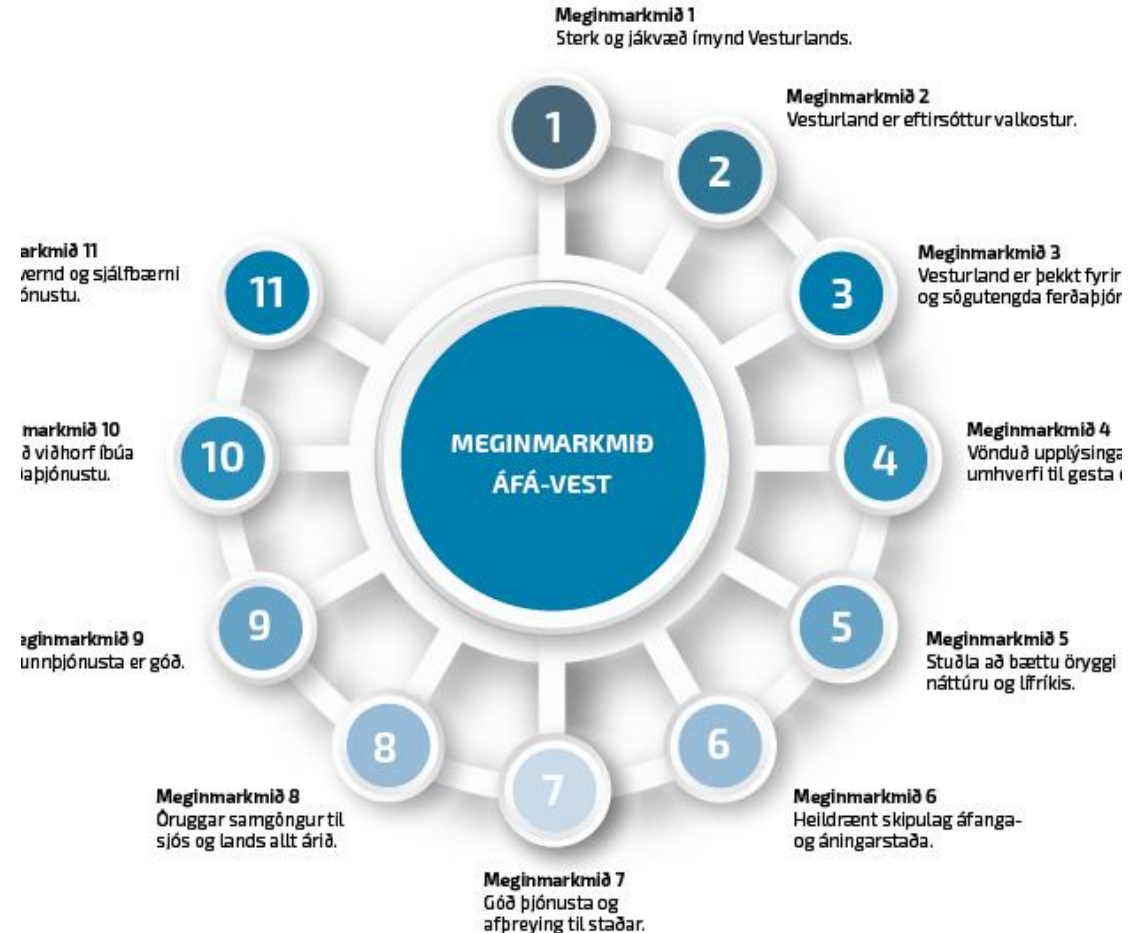
Samgöngur í landshlutanum eru góðar allt árið, bæði til sjós og lands, áhersla er á öryggi og gott viðhald vega.

Grunnþjónusta er góð á Vesturlandi og jákvæð viðhorf íbúa til ferðamála eru ríkjandi.

Sjálfbær ferðaþjónusta með áherslu á náttúruvernd, þjónustu-og vöruval úr héraði er í hávegum höfð til að stuðla að gæða náttúru-og menningar upplifun til framtíðar á Vesturlandi.

ÁSÁ.Vest.. 11. MEGINARKMIÐ

1. Sterk og jákvæð ímynd.
2. Vesturland er eftirsóttur valkostur fyrir íbúa og gesti.
3. Vesturland er þekkt fyrir fagra náttúru, áhugaverða sögu, menningu og matarauð.
4. Vönduð upplýsingagjöf varðandi náttúru, lífríki samfélag og umhverfi.
5. Stuðla að bættu öryggi íbúa, gesta, náttúru og lífríkis.
6. Heildrænt skipulag áfanga- og áningarstaða.
7. Góð þjónusta og afþreying er til staðar.
8. Öruggar samgöngur til sjós og lands allt árið.
9. Grunnþjónusta er góð.
10. Jákvæð viðhorf íbúa til ferðamála.
11. Áhersla á ábyrga ferðaþjónustu sem stuðlar að sjálfbærri nýtingu auðlinda og notar hráefni og vöruval úr heimahéraði.

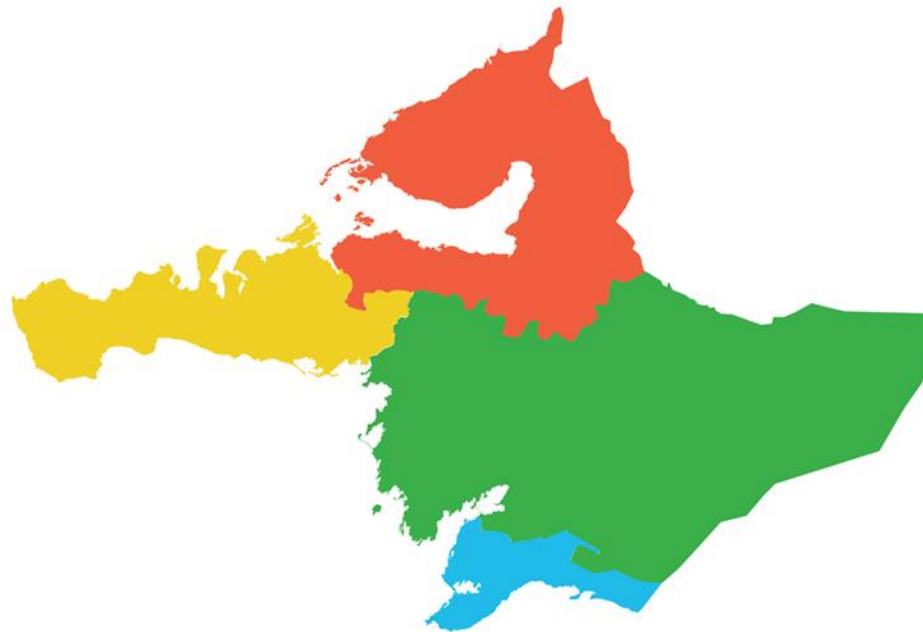


ÁSÁ.Vest.
Sóknaráætlun ferðamála
á Vesturlandi 2018 - 2020:

11. Meginmarkmið

34. Starfsmarkmið

130+ Aðgerðir



Aðgerð



Áhrifasvæði



Tímamörk



Ábyrgð

ÁSÁ.Vest.

Aðgerðaáætlun:

I I. Meginmarkmið

34. Starfsmarkmið

I 30+ Aðgerðir

- aðgerðir aukenndar með litum svæða

Meginmarkmið 4: Vönduð upplýsingagjöf um náttúru og umhverfi til gesta og íbúa.

Starfsmarkmið B: Fjölbreyttar og merktar göngu- og ferðaleiðir eru í boði á Vesturlandi.

Yfirvöld hvött til að skilgreina umsjónaraðila ferðaleiða og útivistarstíga og hvað felst í þeirri umsjón.	Allt Ísland	2019	Aðalfundur SSV ályktar
Skoða og skilgreina landeigendur, ábyrgðar- og umsjónaraðila, velja leiðir, forgangsraða uppbyggingu, útfærslu, hönnun og merkingum á göngu-/reið- og hjólaleiða á eftirfarandi stöðum á Vesturlandi í samráði við landeigendur:	Umræddir staðir	2018-2019	Sveitarfélög

Dalir; gönguleiðir, kort, merkingar	Dalabyggð
Hafnarfjall; gönguleið, kort, merkingar	Borgarbyggð
Vatnaleið; gönguleið, kort, merkingar frá Bifröst að Hlíðarvatni	Borgarbyggð
Útivistarstígur; Borgarnes - Borg - Einkunnir - Hamrar	Borgarbyggð
Pilgrímsleið; Borgarfjörður-Skálholt	Borgarbyggð (Suðurland)
Akranes; göngu- og hjólaleið meðfram ströndinni	Akranes
Sildarmannagötur; gönguleið, kort merkingar	Hvalfjarðarsveit, Skorradalur
Leggjabráttur; gönguleið, kort, merkingar	Hvalfjarðarsveit (Suðurland)
Akrafjall; gönguleiðir, kort, merkingar	Hvalfjarðarsveit
Hvalfjarðarsveit; heildstætt reiðleiðakerfi	Hvalfjarðarsveit
Hvalfjörður og Akranes; samþætt útivistar og reiðhjólaleið	Hvalfjarðarsveit, Akranes
Glymur og Botnsdalur; gönguleið, kort og merkingar	Hvalfjarðarsveit
Söguslóð um Borgarnes; gönguleið, kort og merkingar	Borgarbyggð
Strandleið um Snæfellsnesi; aðgengi að ströndinni á Snæfellsnesi	Sveitarfélög Snæfellsnesi
Ólafsvíkurenni; gönguleið, kort og merkingar	Snæfellsbær
Stykkishólmur; göngustígar við hafnarsvæðið og á Súgandisey	Stykkishólmur
Stykkishólmur; útivistarstígar um skógræktina	Stykkishólmur
Búðardalur; strandstígur, kort og merkingar	Dalabyggð
Húsafelli; gönguleið, kort og merkingar	Borgarbyggð
Þjóðgarðinum Snæfellsjökli; gönguleiðir samkvæmt áætlun Þjóðgarðs	Þjóðgarðurinn



Koma á virkum samstarfsvettvangi hagaðila ferðamála á Vesturlandi – þar sem unnið er með sömu svæðaskiptingu og sett var upp í verkefni um Áfangastaðaáætlun Vesturlands

Helstu áherslur:

Verkefni sem á að framkvæma 2018-2020:

Skoðaða, rýna og skilgreina alla staði/svæði sem nefnd eru sem áninga- eða áfangastaðir og mögulegar útivistaleiðir á Vesturlandi.

Helstu áherslur:

Verkefni sem á að framkvæma 2018-2020:

Verkefnasjóður
Ferðamálastofu.

Verkefni Vesturlands 2018-2020



Verkefni I

Fjölbreyttar og merktar göngu- og ferðaleiðir eru í boði á Vesturlandi

ÁSÁ - markmið

- Vönduð upplýsingagjöf um náttúru og umhverfi til gesta og íbúa.
- Forgangsröðun uppbyggingar.
- Verkefnaáætlanir fyrir 1-3 framkvæmdaverkefni á ári á hverju svæði.

Stutt verkefnalýsing

- Skoða og rýna mögulegar útivistarleiðir fyrir almenning á Vesturlandi.
- Skilgreina landeigendur, ábyrgðar- og umsjónaraðila.
- Forgangsráða uppbyggingu og útfærslu eftir ástæðum, aðstæðum og aðgengi

Lokaafurð

- Samþykktur listi yfir skilgreindar útivistarleiðir og forgangsröðun uppbyggingar þeirra á Vesturlandi.

Verkefni II

Heildrænt skipulag áfanga- og áningarstaða á Vesturlandi

ÁSÁ-markmið

- Forgangsröðun uppbyggingar.
- Verkefnaáætlanir fyrir 1-3 framkvæmdaverkefni á ári á hverju svæði.
- Tillit tekið til stefnumótunar og forgangsröðunar Landsáætlunar.

Stutt verkefnalýsing

- Skoða og rýna mögulega áfanga- og áningarstaði á Vesturlandi
- Skilgreining eigenda, ábyrgðar- og umsjónaraðila.
- Forgangsráða uppbyggingu og útfærslu eftir ástæðum, aðstæðum og aðgengi

Lokaafurð

- Samþykktur listi yfir skilgreinda áfanga- og áningarstaði á Vesturlandi – og forgangsröðun uppbyggingar á þeim

Verkefni III

Vesturland er þekkt fyrir fagra náttúru, áhugaverða sögu, menningu og matarauð

ÁSÁ - markmið

- Styrkja jákvæða upplifun og ímynd fyrir Vesturland.
- Auka framboð á eftirsóknarverðri afþreyingu allt árið.
- Efla menningar- og sögutengda ferðaþjónustu á Vesturlandi.
- Stuðla að samstarfsverkefnum og mörkun ferðaleiða sem byggja á sögu- og menningu Vesturlands.

Stutt verkefnalýsing

- Stuðla að vörupróun og klasasamstarfi menningar- og sögutengdrar ferðaþjónustu á Vesturlandi.
- Gera safnakost á Vesturlandi sýnilegri með fjölbreyttum hætti, t.d. efla rafræna leiðsögn með smáforritum.
- Efla samstarf safna á Vesturlandi.

Lokaafurð

- Virkur samstarfsklasi menningar- og sögutengdrar ferðaþjónustu
- Fjórar menningar- og sögutengdar ferðaleiðir um Vesturland
- Viðskiptaáætlun fyrir Sögusetur Guðríðar Þorbjarnardóttur á Laugabrekku

Verkefni IV

Vörupróun á hæglætisferð (Slow Travel) með númenningar- og matarívafi í Dölum

ÁSÁ-markmið

- Búa til ferðaleið í Dalabyggð með áherslu á hæglætisferðamennsku sem byggir á sérstöðu svæðisins – þ.e. landbúnaðarsvæði, sveitabúsetu, matarmenningu og samfélagsmenningu nútíðar.

Stutt verkefnalýsing

- Hagaðilagreining.
- Koma saman vinnuhópi hagaðila í klasasamstarf um hæglætisferðamennsku í Dalabyggð.
- Útbúa og kynna ferðaleiðalýsingu og ferðapakka.
- Kanna mögulegt samstarf við nágrannasvæði.

Lokaafurð

- Ferðaleið í Dalabyggð með áherslu á hæglætisferðapjónustu, matarmenningu og menningu nútíðar í Dölum, markaðssett 2019.
- Markaðsefni og lifandi kynningarmyndir

Sveitarfélögin:
Áherslu- og forgangsverkefni
ferðamála á Vesturlandi
2018-2020

Áhersluverkefni sveitarfélaganna

1

Framkvæmdaverkefni

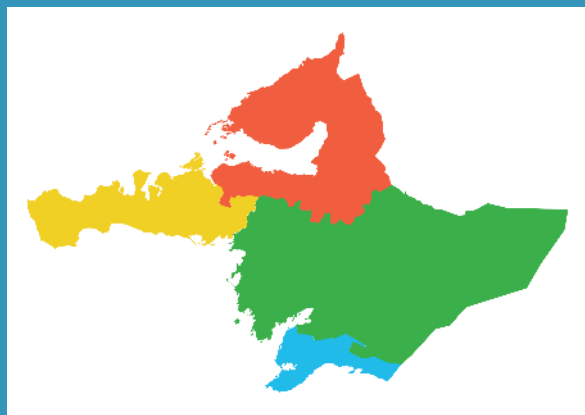
Þau verkefni sem nú þegar eru í eða hægt er að koma í framkvæmdafasa á tímabilinu

2

Undirbúningsverkefni

Þau verkefni sem enn eru á hugmyndastigi eða þurfa frekari þróun og undirbúning

Svæði #1 Akranes & Hvalfjarðarsveit



Framkvæmdaverkefni:

Langisandur og Guðlaug

Breiðin á Akranesi

Glymur í Hvalfirði

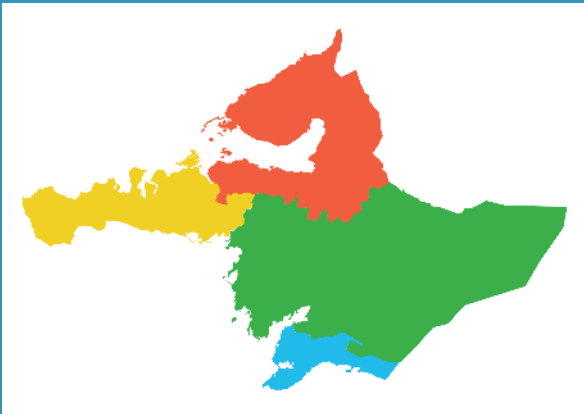
Undirbúningsverkefni:

Safnasvæðið á Akranesi

Strandstígur um Akranes

Strandleið um Hvalfjarðarsveit

Svæði #2 Borgarbyggð & Skorradalshreppur



Framkvæmdaverkefni:

Votlendis-gestastofa á Hvanneyri – stígar ofl.

Húsafell – gönguleiðanet

Friðlönd í umsjá UST

Undirbúningsverkefni:

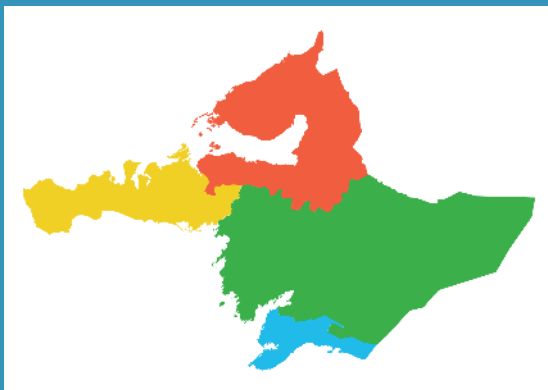
Saga jarðvangur (Geopark / Biosphere)

Útivistarstígar um Borgarnes og nágrenni

Svæði #3

Stykkishólmsbær,
Helgafellssveit,
Grundarfjarðarbær,
Snæfellsbær

Eyja- og
Miklaholtshreppur



Framkvæmdaverkefni:

Gestastofa Snæfellsness – Breiðabliki

Lýsulaugar – laug með náttúrulega heitu ölkelduvatni

Kirkjufell – aðkoma og aðgengi

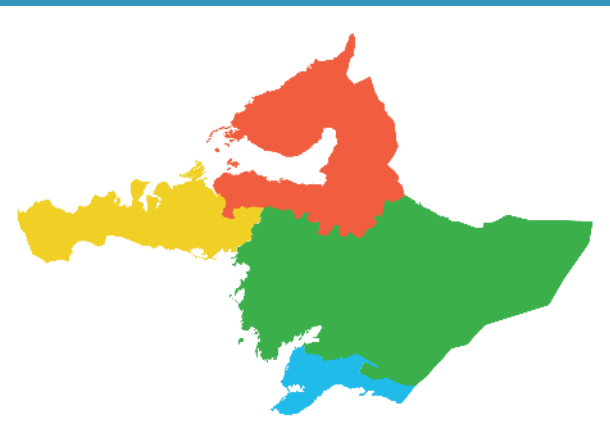
Súgandisey og hafnarsvæðið í Stykkishólmi

Þjóðgarðurinn Snæfellsjökull

Undirbúningsverkefni:

Strandleið um Snæfellsnes

Svæði #4 Dalabyggð



Framkvæmdaverkefni:

Vínlandssetur – Leifsbúð í Búðardal

Klofningur

Staðarhóll í Dölum

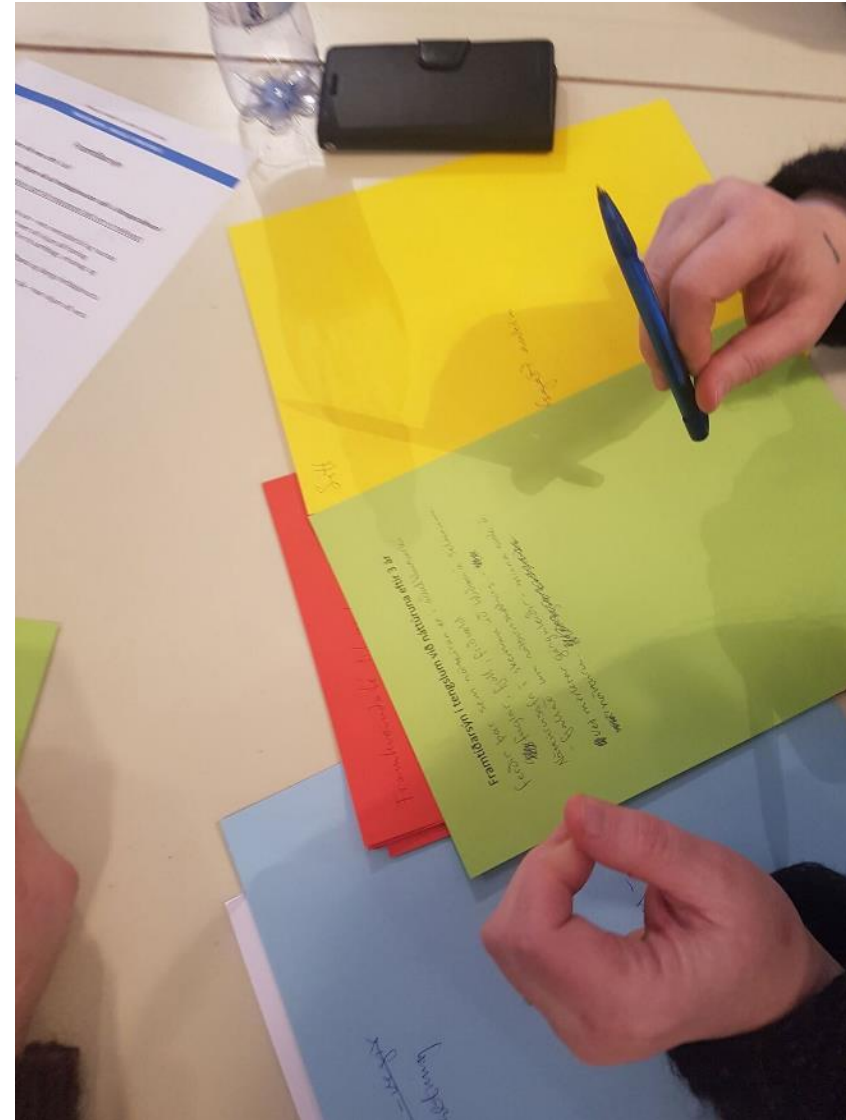
Undirbúningsverkefni:

Endurskipulagning á Eiríksstöðum

Drífandagil í Svínadal

ÁSÁ.Vest. 2018-2020

Markaðsstofa Vesturlands verður með verkefnisstjóra í 50% starfi til að halda utan um og styðja við ÁSÁ verkefnin...



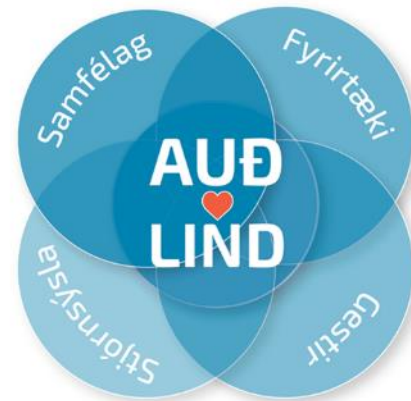
Eftir þessa
vinnu eigum
við...

Áfangastaðaáætlun sem er unnin
af fólkinu okkar á Vesturlandi
stöðumat, stefnumótun og aðgerðaáætlun
sem er **upplýsandi og leiðbeinandi**
getur nýst við
stjórnun, skipulag og uppbyggingu
á innviðum og þjónustu
á viðkomandi **áfangastað** eða **svæði**

Til að auka ánægju,
stuðla að jákvæðri
upplifun og ábyrgri
þróun ferðamála...

Tryggja áfram vinnu
og nýtingu
áfangastaðaáætlana
heima í héraði...

Vinna heimavinnuna
á þeim grunni sem
hér hefur verið
gert...



Auka samtal, skilning
og sátt milli allra
aðila...

Það er ekki hægt að vinna að ábyrgri þróun ferðamála með stýringu og uppbyggingu innviða - nema eiga um það samtal við alla aðila, og tryggja að samstarf, skilningur og sátt ríki um málið...



Velkomin á Vesturland



TAKK FYRIR...