



Áfangastaðaáætlun Reykjanes

15. nóvember 2018 - Þuríður H. Aradóttir Braun, verkefnastjóri



- Áfangastaðaáætlun Reykjaness

Markmið og tilgangur

Áfangastaðaáætlun Reykjaness | Markmið og tilgangur

...að fá gesti svæðisins til að ferðast víðar um Reykjanes, dvelja lengur og skila meiri tekjum til svæðisins með áherslu á þá markhópa sem við viljum fá á svæðið.

...að skerpa á hlutverki og ábyrgð þeirra sem koma að ferðamálum á svæðinu

...að vera verkfæri til að fylgja eftir stefnumótun fyrir áfangastaðinn og móta leikreglur eða vinnuferla um markaðssetningu, uppbyggingu áningarstaða, útivist, vörubrúun, fræðslu, aðra starfsemi og verndun.





- Áfangastaðaáætlun Reykjaness

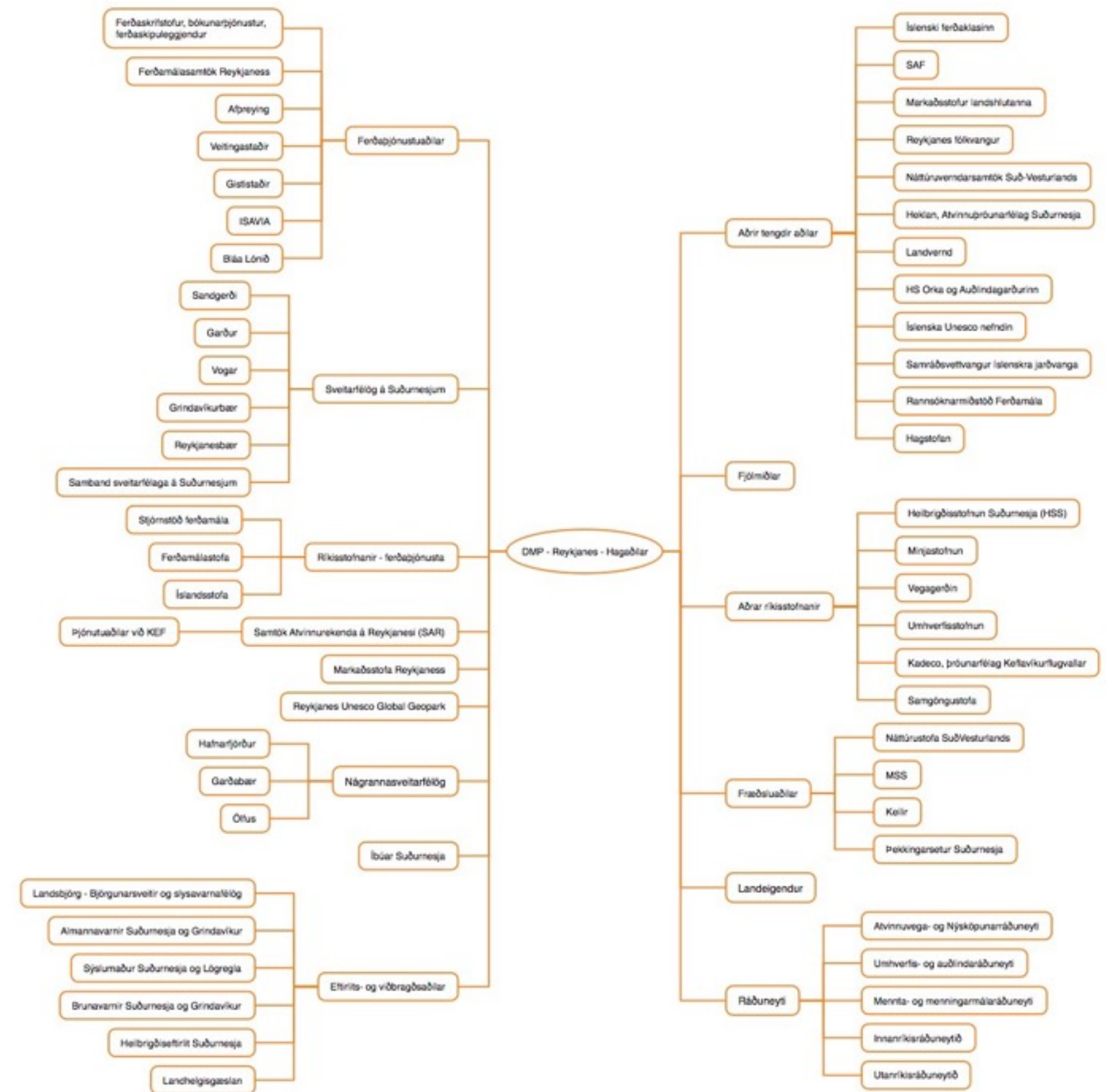
Verkefnið - uppbygging og framkvæmd

Áfangastaðaáætlun Reykjaness | Verkefnið

- Svæðisráð
- Ein áfangastaðaáætlun - fimm sveitarfélög
- Efnisöflun - greining á stöðu svæðisins
 - Hagaðilagreining
 - Fyrirliggjandi áætlanir og samstarfsverkefni á Suðurnesjum
 - Gagnaöflun um ferðaþjónustu og ferðamenn
 - Rýnihópar / vinnuhópar
 - Viðtöl
 - Fundir
- Skýslugerð
- Yfirlestur/Athugasemdir
- Útgáfa

Áfangastaðaáætlun Reykjaness | Verkefnið

- Hagaðilagreining



- Fyrirliggjandi áætlanir og samstarfsverkefni á Suðurnesjum
 - Svæðisskipulag Suðurnesja
 - Aðalskipulög sveitarfélaganna
 - Sóknaráætlun Suðurnesja
 - Reykjanes UNESCO Global Geopark
 - Markaðsgreining á áfangastaðnum
 - Innviðagreining

An aerial photograph of a church with a dark stone exterior and a dark roof, featuring a prominent steeple with a cross. The church is situated on a green field. In the background, there is a cemetery with numerous white headstones, a few white buildings, and a large body of water under a dramatic, cloudy sunset sky. The sun is low on the horizon, casting a warm glow over the scene.

- Áfangastaðaáætlun Reykjaness

Niðurstöður

Áfangastaðaáætlun Reykjaness | Niðurstöður

Reykjanesið er mjög aðgengilegt, lítt þekkt svæði þar náttúra og landslag er einstakt á heimsvísu. Ferðapjónstan er ung atvinnugrein og þörf er á að leggja áherslu á uppbyggingu innviða, mannauðinn og markaðssetningu.



A person wearing a red jacket and dark pants stands on the peak of a dark, rocky mountain. The sun is setting on the horizon, creating a vibrant orange and yellow glow that illuminates the clouds and the landscape below. The sky is filled with dramatic, dark clouds. The overall scene is a breathtaking view of a sunset over a vast, open landscape.

- Áfangastaðaáætlun Reykjaness

Niðurstöður - Uppbygging innviða

Áfangastaðaáætlun Reykjaness | Niðurstöður - uppbygging innviða

Umhverfi og uppbygging áningarstaða

Reykjanes UNESCO Global Geopark

- Fjögur megin uppbyggingarsvæði
- Ferðaleiðir skilgreindar
- 55 staðir skilgreindir sem jarðvættir (geosite)

Forgangsröðun í uppbyggingu miðuð við tegund jarðvætta, verndunarákvæði, gildi, mikilvægi, aðgengi og ógnunum



Mannauður - fræðsla - þekking

Mikilvægt er að byggja upp gæði þjónustu sem veitt er á svæðinu til að bæta upplifun gesta. Til þess þarf m.a. að bæta í fræðslu og byggja upp þekkingu starfsmanna og fyrirtækja á svæðinu.



Áræðanleg gögn og rannsóknir

- Áræðanleg gögn og rannsóknir á ferðapjónustu á svæðinu er mikilvægur grunnur til að byggja undir jákvæða þróun ferðapjónustu á svæðinu til framtíðar.
- Gögn sem nú þegar eru til gefa takmarkaða mynd af stöðu svæðisins og erfitt er að greina þróun milli ára.



Verðmætasköpun og vörupróun

- Mikilvægur hlekkur í efnahagslegum ábata af ferðapjónustunni er frekari vörupróun og verðmætasköpun innan greinarinnar á svæðinu



Upplýsingar og öryggi

- Upplýsingamiðstöðvar og gestastofur
- Landvarsla
- Viðbragðsáætlanir fyrir áningarstaði



Samgöngumál

- Öryggi og álag
- Reykjanesbraut/
Grindavíkurvegur
- Fjölgun útskota
- Bætt vetrarþjónusta
- Hjólastígar





- Áfangastaðaáætlun Reykjaness

Niðurstöður - markaðsmál

Markaðsgreining

- Heimavinna
- Markhópar
- Innri markaðssetning



Staðfærsla

- Einstakt landslag og náttúra
- Reykjanesið er heillandi, kraftmikið, ægifagurt og aðgengilegt





- Áfangastaðaáætlun Reykjaness

Fulla ferð áfram