

SJÁLFBÆR FERÐAÞJÓNUSTA

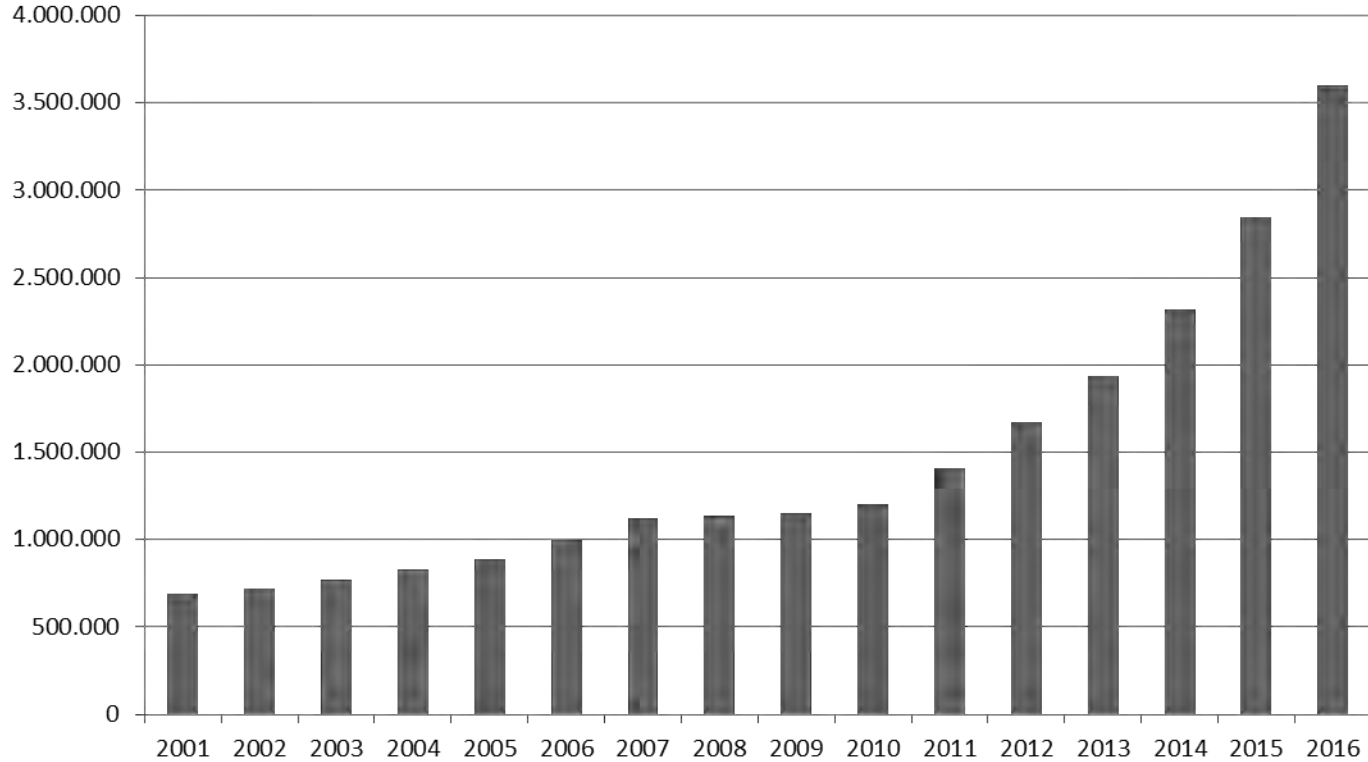


Dagur B. Eggertsson borgarstjóri
Ferðamálaþing 4. október 2017



Gistinætur á höfuðborgarsvæðinu 2001-2016

Skráðar nætur. Heimild: Hagstofa Íslands



FERÐAÞJÓNUSTAN FRÁ HRUNI

Atvinnuleysi hefur þurrkast út

Mannlíf og lífsgæði hafa aukist með tilkomu aukinnar þjónustu og stærri markaðar

Á sama tíma skapast þrýstingu á húsnæðismarkaðinn bæði vegna ferðamanna og starfsfólks hótela og byggingariðnaðar

Miðborgarbúar kvarta að íbúum sé að fækka

LAUGAVEGURINN 2007



LAUGAVEGURINN 2017





UPPBYGGING

NAUSTAREITUR



Hótel - 107 herbergji – Þróunaraðili: Mannverk

HILTON CURIO PARLIAMENT



160 herbergi – Lifandi jarðhæðir opnast í þrjú borgartorg

HILTON CURIO PARLIAMENT



Mynd: THG arkitektar – endanlegt útlit enn í vinnslu

HERKASTALINN



30 herbergi – Veitingastaður og vínbar á jarðhæð - gluggar endurgerðir í upprunalegt form

LÆKJARGATA



Minjavernd og Íslandshótel
Viðræður í gangi við Reykjavíkurborg um skipulag og hönnun á reitnum

LÆKJARGATA

Minjavernd og Íslandshótel

Viðræður í gangi við Reykjavíkurborg um skipulag og hönnun á reitnum

Mynd: Tillaga Glámu Kím um hótél á reitnum



HILTON CURIO Consulate



75 herbergj - 4 stjörnur – Nýtt borgartorg – „Bæjartorg“

HILTON CURIO Consulate



Reykjavíkurborg að endurgera Hafnarstræti / Mynd: THG Arkitektar



Bæjartorg





AUSTURRHÖFN

AUSTURHÖFN

3 STÓRVERKEFNI Í GANGI

Hafnartorg - Marriott Edition - Kolufell - Höfuðstöðvar Landsbankans

Harpa tengist miðborginni með þéttri borgarbyggð
Einn stærsti byggingarreitur í Reykjavík
Heildar byggingarmagn um 63.000 m²



AUSTURHÖFN

REYKJAVÍKURBORG BREYTIR GATNAMÓTUM

600 bílastæði verða til í nýjum bílakjallara sem verður undir öllum reitnum.
Reykjavíkurborg breytir gatnamótum Geirsgötu og Sæbrautar sem verða T-gatnamót
Ný gata, Reykjarstræti myndar nýja aðkomu að Hörpu frá Lækjartorgi

Ný Geirsgata



MARRIOTT EDITION REYKJAVIK



MARRIOTT EDITION REYKJAVÍK



MARRIOTT EDITION REYKJAVÍK & KOLUFELL, ÍBÚÐAHÚS



HAFNARTORG

Verslun og þjónusta

Reginn hefur fest kaup á verslunarhúsnæði á fyrstu og annarri hæð

19 verslanir og veitingastaðir fyrirhugaðir

8.000 fermetrar af nýju verslunarhúsnæði í miðborginni

Ný göngugata: Steinbryggja liggur í gegnum hverfið

ÞG Verk

Mynd: PK Arkitektar



Hafnartorg



BARÓNS- OG LAUGARVEGSREITIR

200 íbúðir – 191
hótelherbergi – Blönduð
byggð – framkvæmdir
hafnar – Rauðsvík ehf og
SA Verktakar
Mynd:T-Ark



Baróns- og Laugavegsreitir



Laugavegur 28



LAUGAVEGUR 34-36



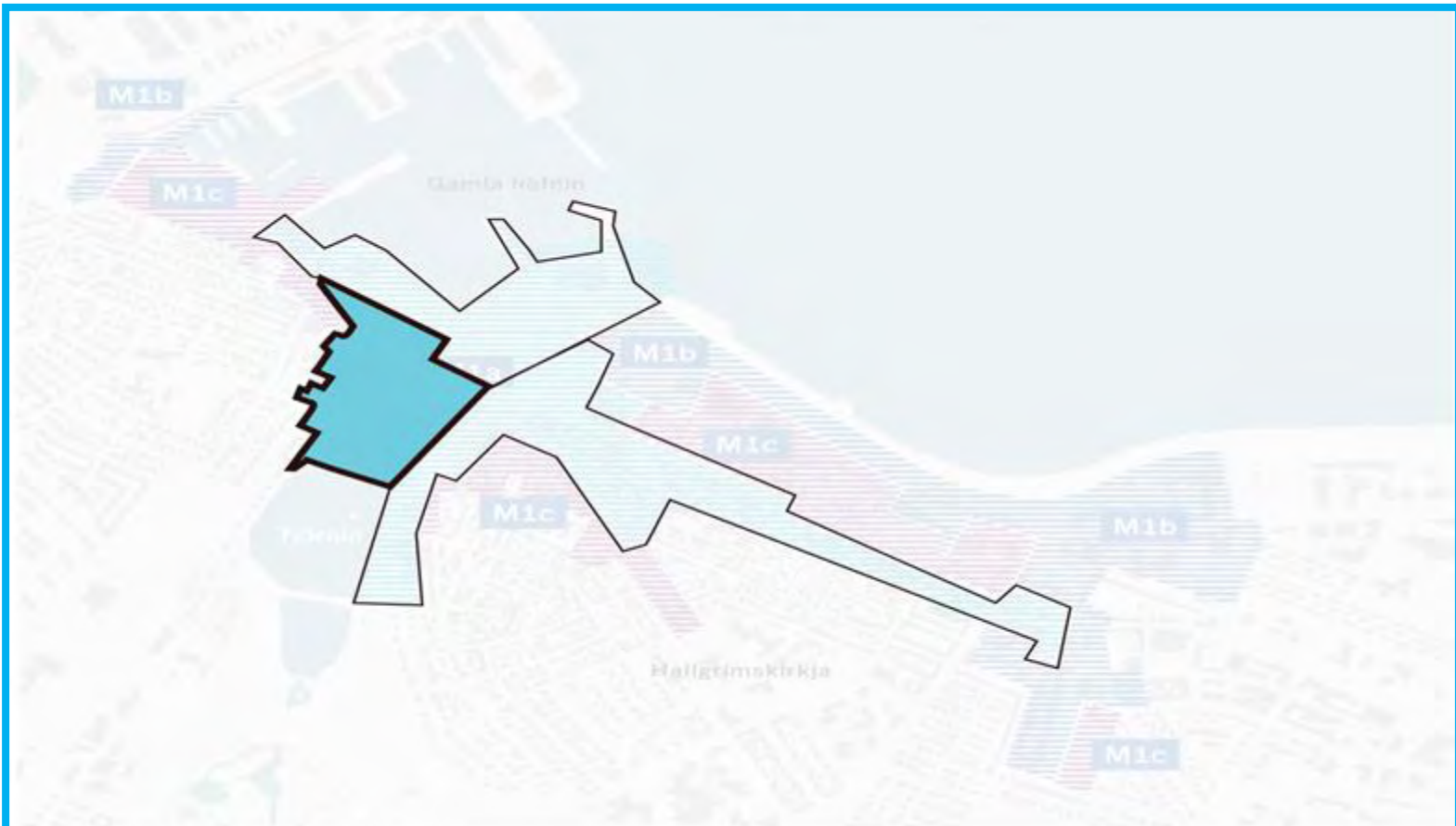
LAUGAVEGUR 34-36



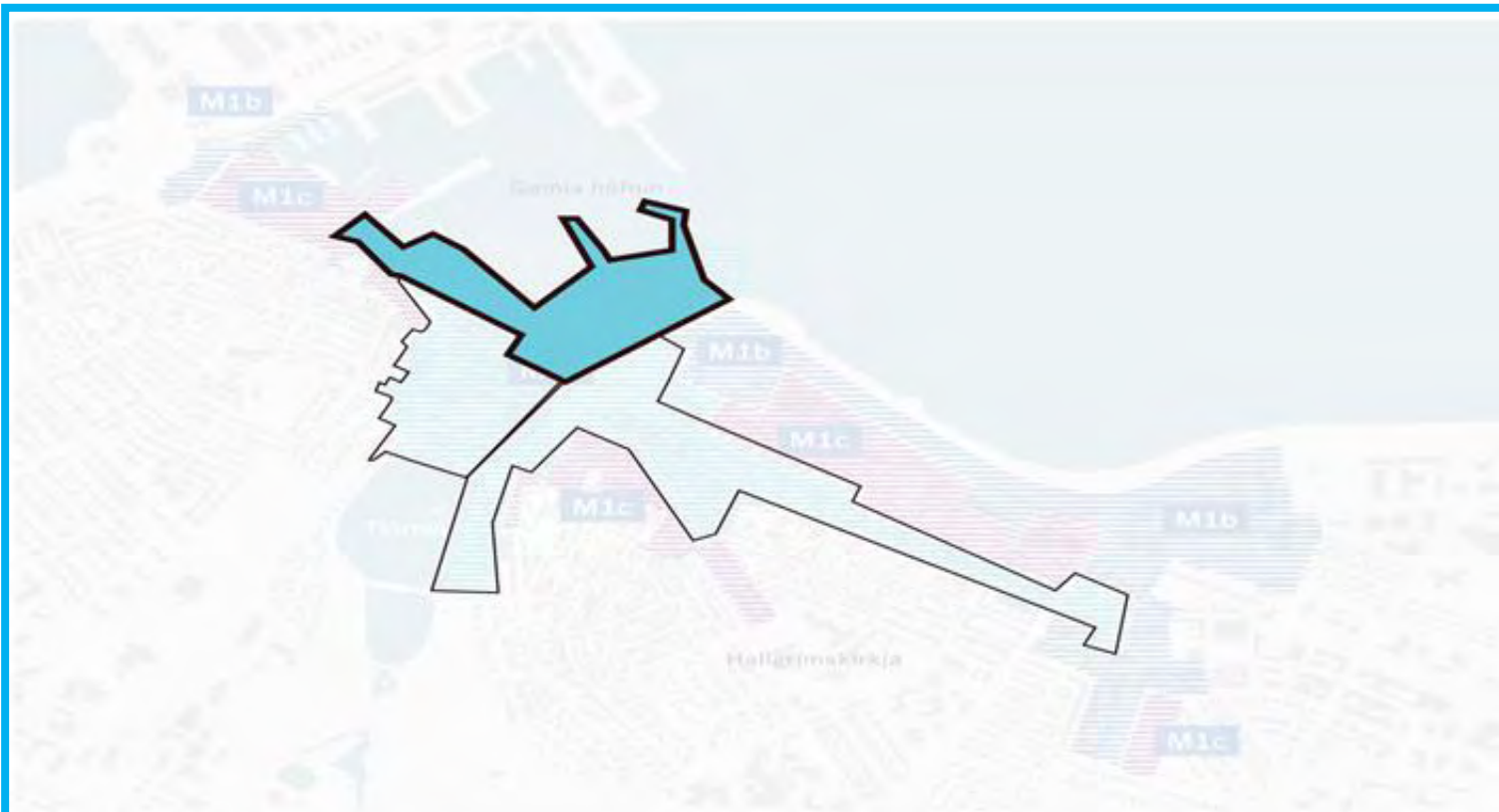
LAUGAVEGUR 99



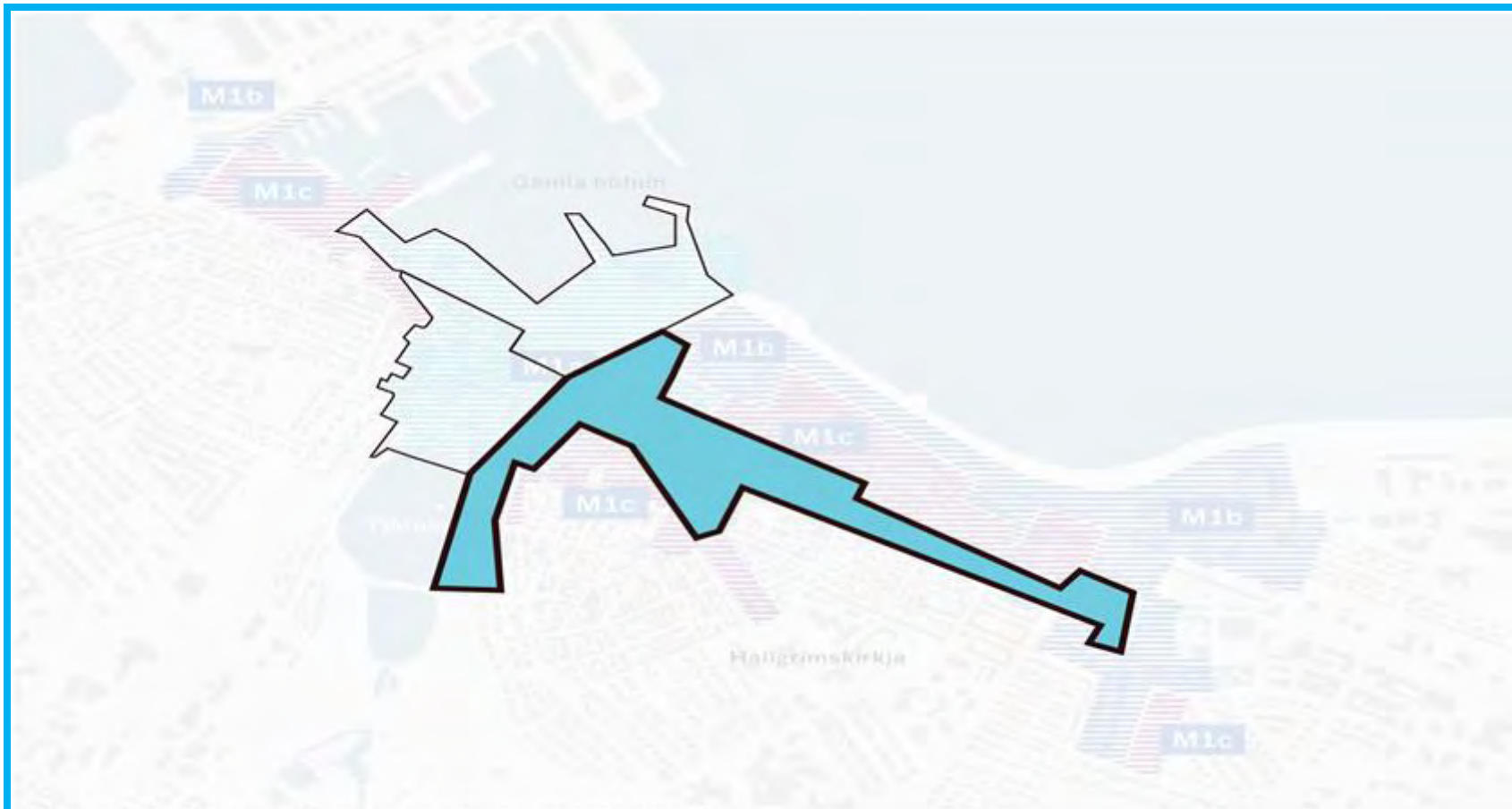
HÓTELKVÓTAR



Svæði M1a-2 Kvos



Svæði M1a-3



Svæði M1a-1 austan Lækjargötu

ÞEKKT ÁFORM UM UPPBYGGINGU

FJÖLDA HÓTELHERBERGJA Á KOMANDI ÁRUM



FRAMTÍÐARUPPBYGGING

- Núverandi uppbyggingaráform munu tvöfalda fjölda hótélherbergja í Reykjavíkurborg á næstu fimm árum.
- Herbergjanýting í Reykjavík árið 2016 var yfir 85% sem er líklegast hæsta nýting Evrópu.
- Þrátt fyrir miklar vinsældir þá er markaðshlutdeild Íslands lítil, árið 2015 kom 1,7% erlendra ferðamanna til Norður-Evrópu til Íslands.
- Uppbygging gististarfsemi hefur verið mikil í miðborginni undanfarin ár og verður á komandi árum. Nýleg verkefni eru langflest utan miðborgar.
- Reykjavíkurborg hefur breytt skipulagsskilmálum og sett ýmsar reglur til þess að bregðast við hröðum vexti ferðapjónustu á ákveðnum svæðum.
- Erlendar hraðvaxtarborgir í ferðapjónustu eru í auknum mæli að setja þrengri skorður á uppbyggingu gistirýmis. Þeirra á meðal eru gistirými innan borgarmarka sinna. Má þar nefna Amsterdam, Barcelona og Berlín.

Steindórsreitur



Blönduð byggð, íbúðir, hótél og sambýli, skipulagstillaga í auglýsingu

Steindórsreitur



Blönduð byggð, íbúðir, hótél og sambýli, skipulagstillaga í auglýsingu

HORFT TIL SUÐURS

Skipholt 1



Hötel, 84 herbergji

Skipholt 1



Hótel, 84 herbergji

Centerhotels Miðgarður



Hótel. 150 herbergi. Áætluð verklok 2017

CENTERHOTELS - MIÐGARÐUR

An architectural rendering of a modern, multi-story hotel building named 'Centerhotel Midgardur'. The building features a light-colored facade with prominent horizontal bands and large glass windows. The ground floor is a glass-fronted entrance area. The scene is set in an urban environment with other buildings, trees, and people walking on the street. The sky is a soft, hazy blue with birds flying in the distance. The overall atmosphere is clean and contemporary.

Hótel - 150 herbergi - áætluð verklok haustið 2017

CENTERHOTELS - MIDGARDUR

CENTERHOTEL
MIDGARDUR

Mynd: Mannverk

Centerhotels Miðgarður



Hótel. 150 herbergi. Áætluð verklok 2017

Grensásvegur 16A



Hótel, 75 herbergi

GRENSÁSVEGUR 16A OG SÍÐUMÚLI 37-39



Reykjavíkurborg seldi húsnæði sem var áður þjónustumiðstöð borgarinnar / Búið að samþykka skipulag sem heimilar hótél / 75 herbergi / Mynd: Arkitektar ehf

SUÐURLANDSBRAUT 18

120 herbergji
Mynd: ASK arkitektar



Suðurlandsbraut 18



Hótel, 120 herbergi, skipulag samþykkt

Grensásvegur 1



Hótel, 300 herbergji, skipulag samþykkt

Grensásvegur 1



Hótel, 300 herbergji, skipulag samþykkt

Grensásvegur 1



Hótel, 300 herbergji, skipulag samþykkt

Hlíðarendi – Reitur H



Hótel, 350 herbergj, skipulag samþykkt

HLÍÐARENDI

Eitt stærsta hótélverkefni landsins í
fermetrum talið

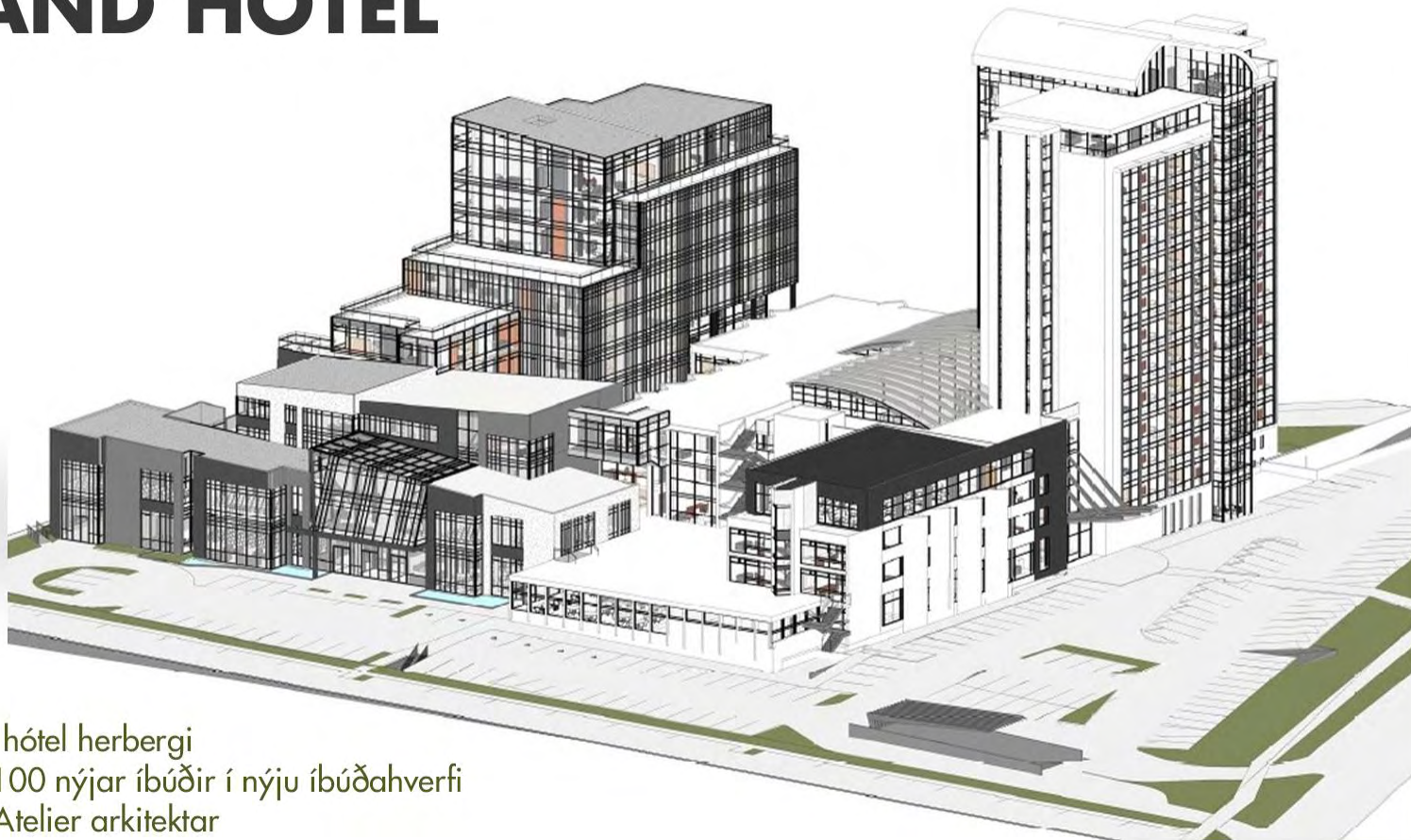
Gæti orðið 350 herbergi



Grand hôtel



GRAND HÓTEL



100 ný hótél herbergi
Einnig 100 nýjar íbúðir í nýju íbúðahverfi
Mynd: Atelier arkitektar

Grand hôtel



HEIMAGISTING - HELSTU

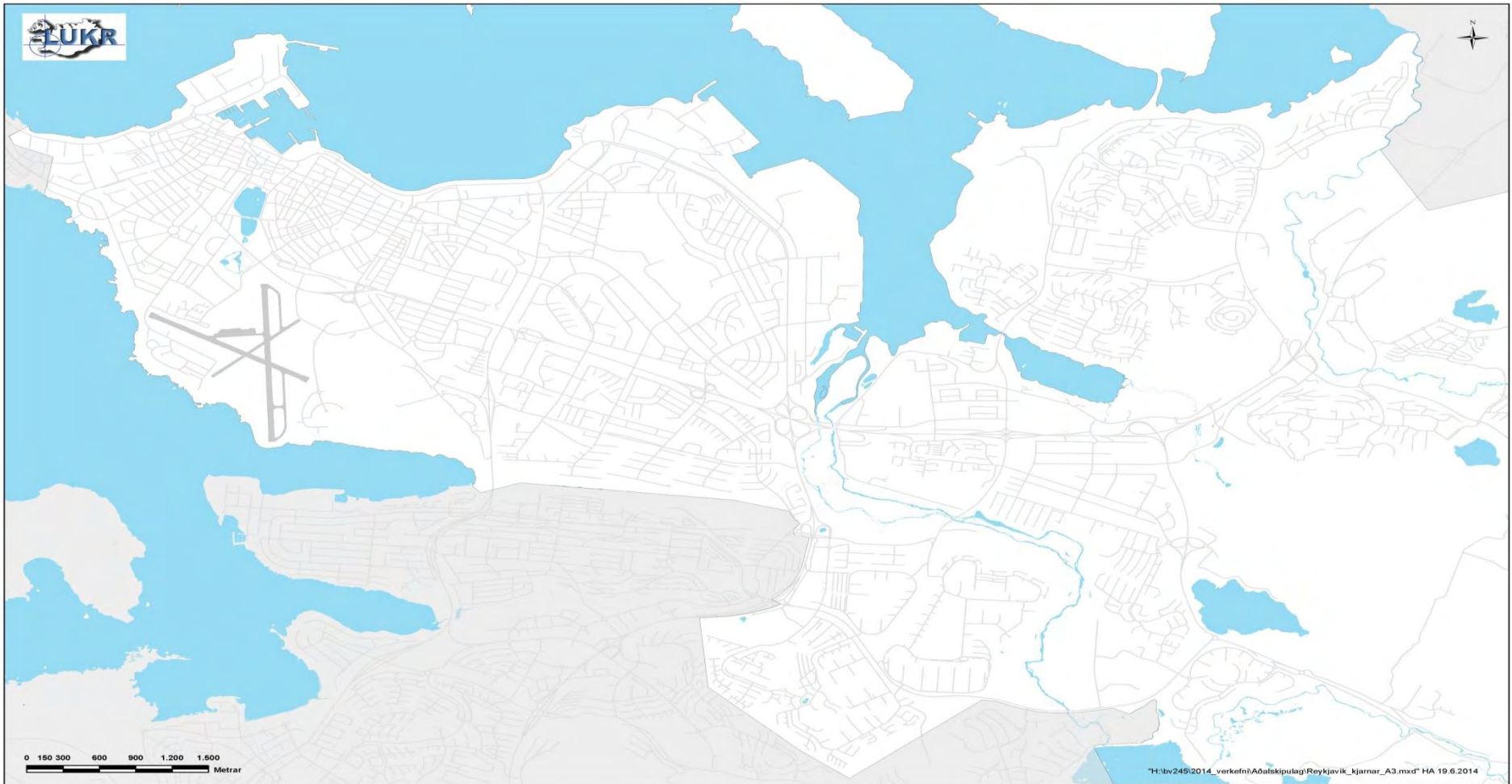
AÐGERÐIR

1. Air BnB og heimagisting

- Bann við AirBnB umfram 90 daga allstaðar nema við aðalgötur
- Samningaviðræður framundan við Air BnB líkt og hraðvaxtarborgir í ferðapjónustu hafa gert

2. Hótelkvótar á gistipjónustu á fleiri svæðum upp með Laugavegi - fleiri svæði í skoðun


3. Nýjar reglur um umferð hópferðabifreiða



0 150 300 600 900 1.200 1.500
Metrar

"H:\bv245\2014_verkefni\Aðalskipulagi\Reykjavik_kjamar_A3.mxd" HA 19.6.2014



 Aðalgötur íbúðabyggðar

0 150 300 600 900 1.200 1.500
Metrar

NÆSTU SKREF Í

1. Hefja samningaviðræður um tvíhliða samning við Airbnb að fyrirmynd Amsterdam og London.

HEIMAGISTINGU

2. Knýja á um breytingar á lögum um fjoleignarnám og skýra hvort/hvenær þörf er á samþykki meðeigenda fyrir gististarfsemi.

3. Setja upp samráðsvettvang aðila sem koma að leyfisveitingu og eftirliti í þeim tilgangi að samræma aðgerðir eftirlitsaðila og jafnvel forgangsraða.

4. Auðvelda borgurum að koma með ábendingar um ólöglega gististarfsemi

5. Auka upplýsingagjöf til borgaranna. Koma upp gagnvirku korti sem sýnir á einfaldan hátt hvar má vera með mismunandi tegundir af gistipjónustu ásamt einföldum leiðbeiningum um það hvernig þú sækir um.

6. Skilgreina gististarfsemi í íbúðum sem byggingarleyfisskylda. Þá eru ekki gefin út starfs- né rekstrarleyfi fyrr en búið er að ganga frá byggingarleyfi og úttektum.

RÚTURNAR Í BORGinni

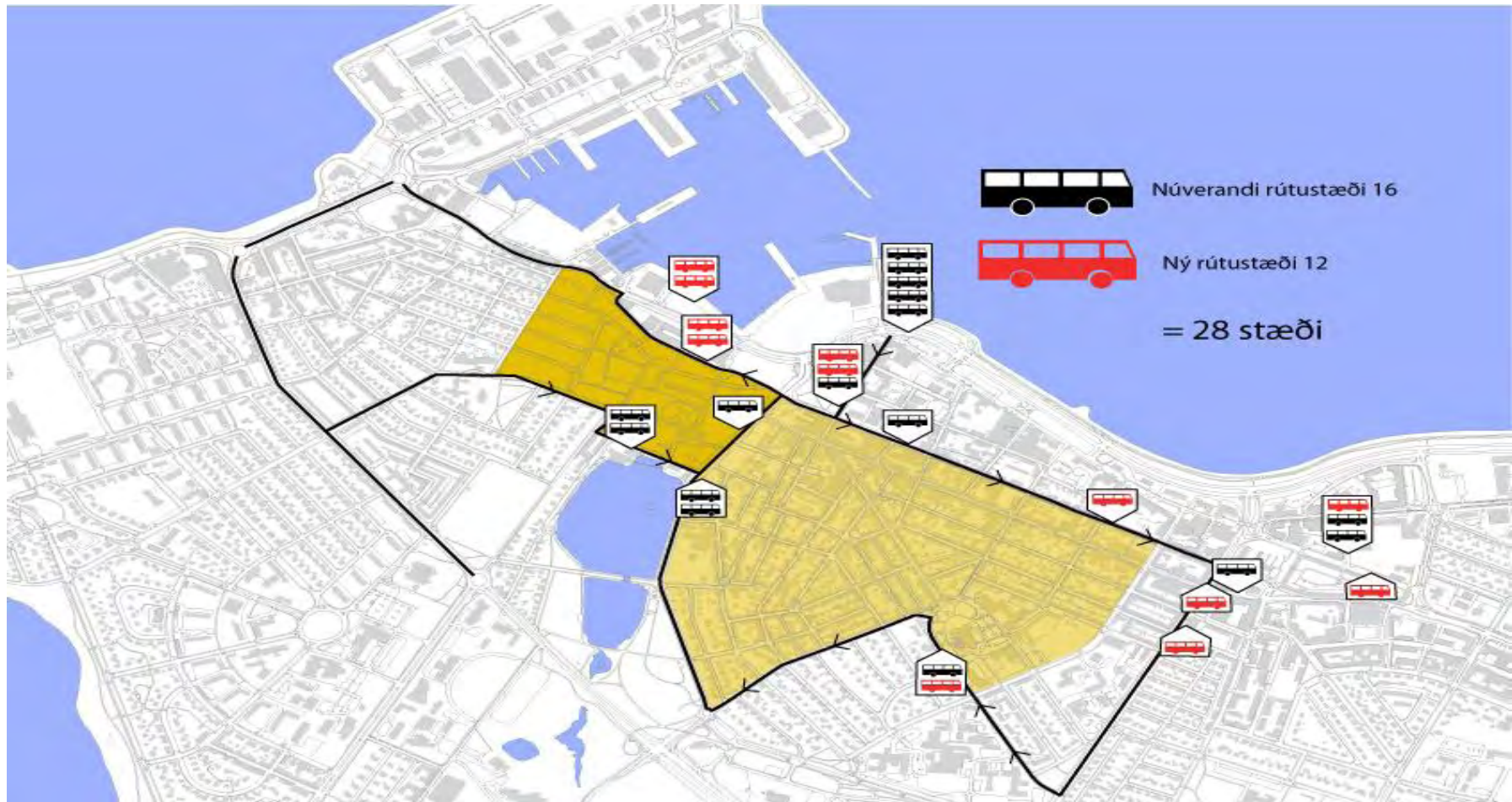


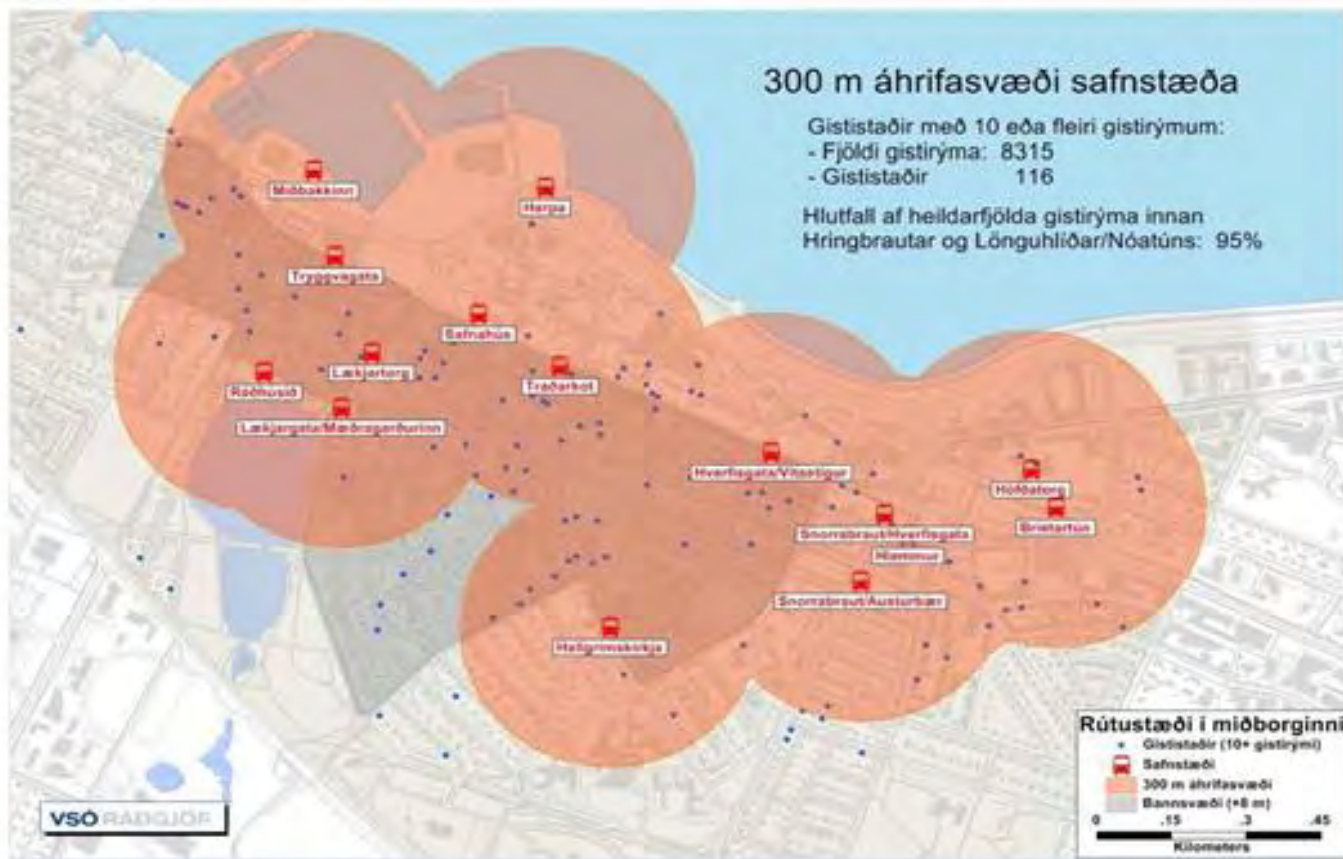


Safnstæði og akstursleiðir

Staðsetningar safnstæða og akstursleiðir hópfærðabíla samkvæmt tillögu stýrihóps.







Mynd 4.3 300 metra áhrifasvæði safnstæða einsog þau eru sett fram í tillögu stýrihóps.

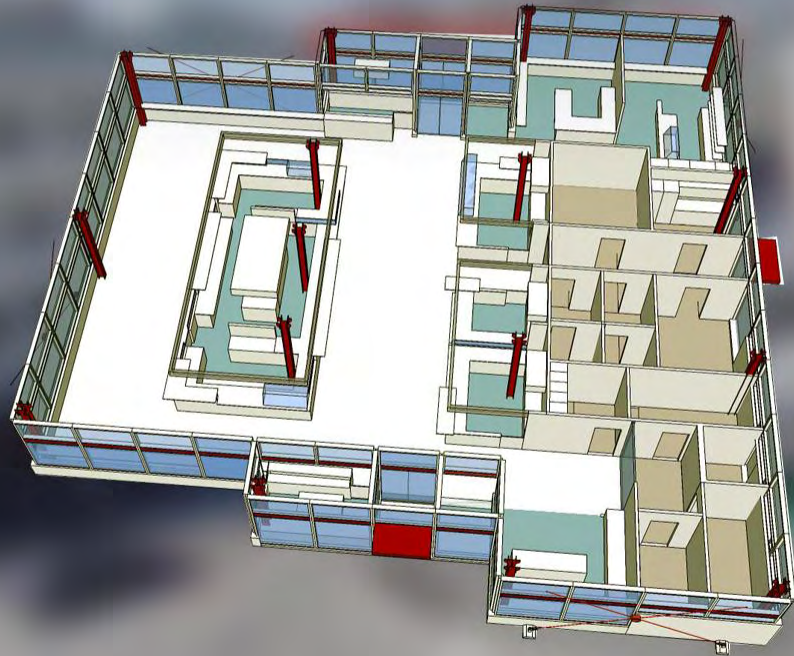
LÍFSGÆÐABORGIN



MATHÖLL VIÐ HLEMM



MATHÖLL VIÐ HLEMM





GRÓFARHÚS - VIÐBYGGING



GRÓFARHÚS - VIÐBYGGING



SUNDHÖLL REYKJAVÍKUR

Mynd: VA Arkitektar



Sundhöllin







İsveç'teki Svalbard Fiyordları İstasyonu



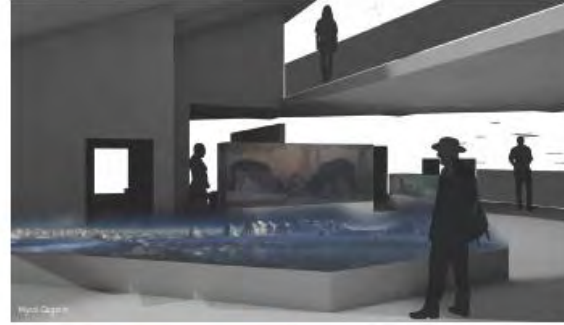
İsveç'teki Svalbard Fiyordları İstasyonu



Mynt, Çagaylı



İsveç'teki Nord-Moray Fiziksel Bilim Okulu, UK



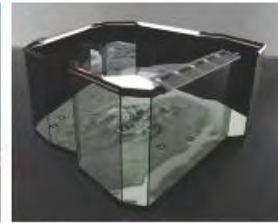
Mynt, Çagaylı



Mynt, Çagaylı



İsveç'teki Öster Gölü



Mynt, Çagaylı



İsveç'teki Çagaylı

ELDVIRKNI

NÝ UMFERÐARMÍÐSTÖÐ



FRAMTÍÐARSÝN

Reykjavík verði eftirsóttur áfangastaður ferðamanna allt árið um kring og með þvíverði rennt styrkari stoðum undir fjölbreytt atvinnulíf og menningarstarf í borginni.

Markviss uppbygging innviða ferðamannaborgarinnar og samræmt kynningarstarf leiði til þess að Reykjavík eflist til muna sem vettvangur ráðstefna og alþjóðlegra viðburða

Heilsuferðaþjónusta verði jafnframt ein af meginstoðunum þar sem sérstaða Reykjavíkur felst í nýtingu hreinnar orku, heits vatns og í fyrsta flokks aðstöðu.

Reykjavík verði þekkt og virt sem áhugaverð menningarborg í nábýli við einstæða náttúru.

Áfangastaðurinn Reykjavík einkennist af sjálfbærri þróun og samfélagslegri ábyrgð þar sem menningarleg, félagsleg og náttúrleg þolmörk verði ávalt höfð að leiðarljósi.



TAKK FYRIR

DAGUR B. EGGERTSSON, BORGARSTJÓRI
20. MARS 2017