



# HVAR FINN ÉG FYRIRTÆKI Í FERÐAÞJÓNUSTU?

FERÐA  
MÁLA  
STOFA  
ICELANDIC  
TOURIST  
BOARD

## Gagnagrunnur og leitarvél Ferðamálastofu

4. júní 2015

Halldór Arinbjarnarson



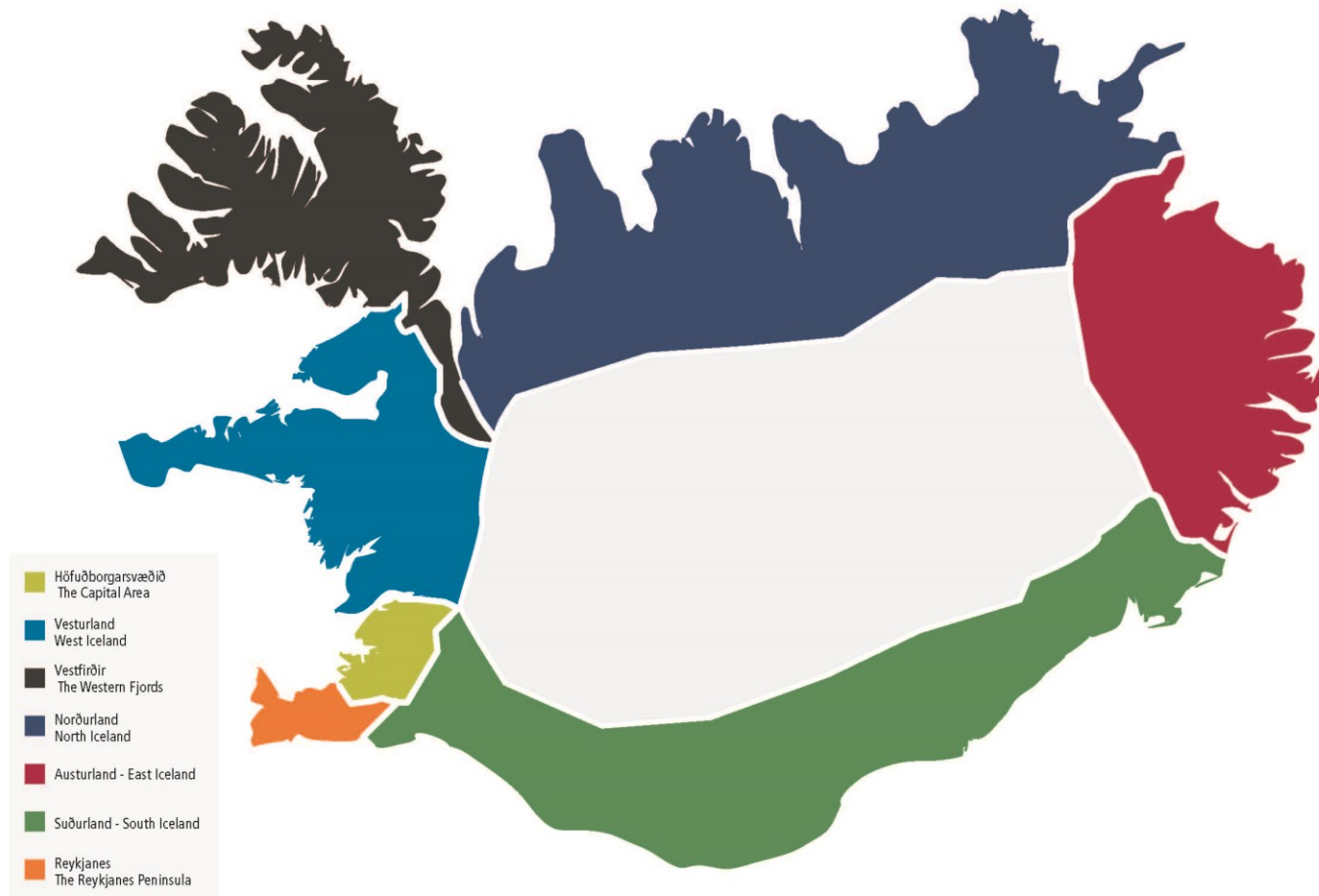
# HVAÐ ER GAGNAGRUNNURINN?

- Skráning allra\* aðila í ferðapjónustu á Íslandi
- Sex aðalflokkar – 79 undirflokkar
  - Upplýsingar (8)
  - Samgöngur (8)
  - Gisting (11)
  - Afþreying (39)
  - Menning (7)
  - Veitingar (6)



# LANDSHLUTASKIPTING

Skipt í 8 landshluta



# HVAÐ ER GAGNAGRUNNURINN?

- Um 3.400 aðilar með 4.700 skráningar
  - Upplýsingar (1.250)
  - Samgöngur (280)
  - Gisting (1.000)
  - Afþreying (1.050)
  - Listir og menning (370)
  - Veitingar (780)
  - Áhugaverðir staðir - Markaðsstofur



# HVAÐA UPPLÝSINGAR ERU SKRÁÐAR?

- Allar upplýsingar skráðar á íslensku og ensku
- Grunnupplýsingar, nafn, heimili o.s.frv.
- Staðsetning á korti
- Verð / ferðir og stuttur texti
- Ítarlegri upplýsingar fyrir gistingu
- Markaðsstofur selja viðbótarskráningu
  - Aukinn texti og myndir



# HVERNIG FINNUM VIÐ UPPLÝSINGAR ÚR GRUNNINUM?

- Á vefnum
  - [www.visiticeland.com](http://www.visiticeland.com) (12 tungumál)
  - [www.ferdalag.is](http://www.ferdalag.is)
  - Landshlutavefir
- Vefþjónusta (API) sem býður tengingu við aðra vefi



# VISITICELAND.COM

- Í loftinu frá 1996 - Endurnýjaður fimm sinnum
- Í umsjón Íslandsstofu
- 12 tungumál – íslenski hlutinn ferdalag.is
- Sérstaðan felst í gagnagrunninum
- Vel staðsettur á helstu leitarvélum



# VISITICELAND.COM



DISCOVER

PLAN

TO DO

EN ▾



Velja yfirklokk - Velja undirklokk - Velja landshluta - Leitarorð til að þrengja



WHAT ARE YOU LOOKING... ▾

SELECT YOUR ACTIVITY... ▾

SELECT YOUR REGION... ▾

FILTER

COME AND BE  
**INSPIRED BY ICELAND**



## MEET GUÐMUNDUR

THE HUMAN SEARCH ENGINE!



ICELANDIC  
TOURIST  
BOARD



# UPPFLETTING Á VEFNUM

SELECT YOUR ACTIVITY...

SELECT YOUR REGION...

43 HOTELS

LIST

MAP

## CENTERHOTEL SKJALDBREIÐ



ADDRESS  
LAUGAVEGUR 16  
REYKJAVÍK

CONTACT  
+354 595-8510  
RESERVATIONS@CENTERHOTELS.COM  
WWW.CENTERHOTELS.COM



## CENTERHOTEL ÞINGHOLT



ADDRESS  
ÞINGHOLTSSTRÆTI 5  
REYKJAVÍK

CONTACT  
+354 595-8530  
RESERVATIONS@CENTERHOTELS.COM  
WWW.CENTERHOTELS.COM



## GRAND HOTEL REYKJAVÍK - ISLANDSHOTEL



ADDRESS  
SIGTÚN 38  
REYKJAVÍK

CONTACT  
+354 514-8000  
RESERVATIONS@GRAND.IS  
WWW.GRAND.IS



## HOTEL BORG



ADDRESS  
PÓSTHUSSTRÆTI 11  
REYKJAVÍK

CONTACT  
+354 551-1440  
RECEPTION@HOTELBORG.IS

## HOTEL HOLT



ADDRESS  
BERGSTADASTRÆTI 37  
REYKJAVÍK

CONTACT  
+354 552-5700  
HOLT@HOLT.IS

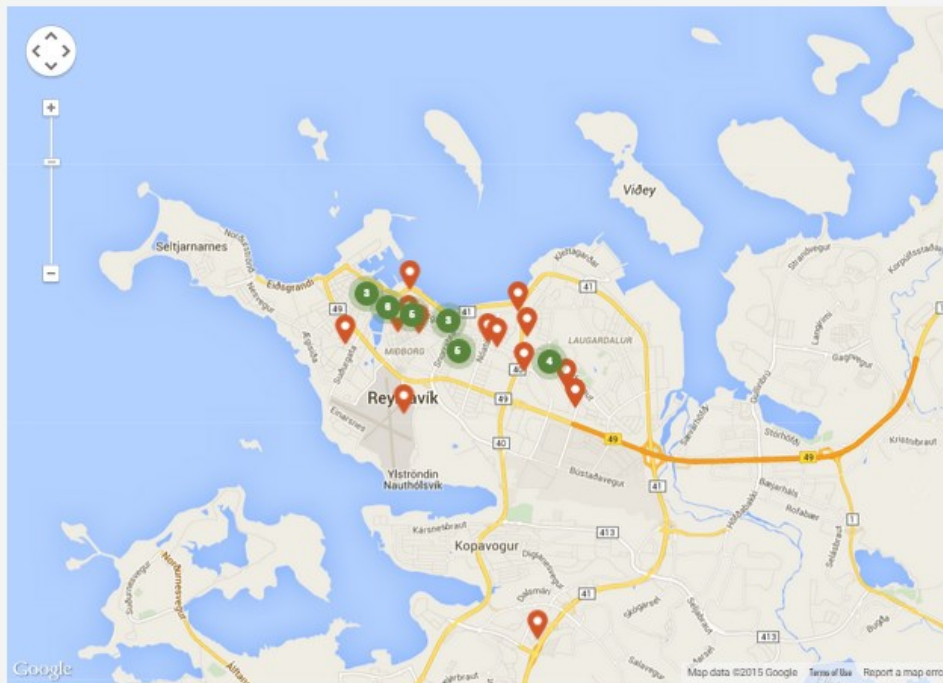
## HOTEL ÓBINSVÉ



ADDRESS  
ÞÓRSGATA 1  
REYKJAVÍK

CONTACT  
+354 511-6200  
OBINSVE@HOTELOBINSVE.IS

# UPPFLETTING Á VEFNUM



FOLLOW INSPIRED BY ICELAND ON OUR SOCIAL MEDIA CHANNELS.



# LEITARNIÐURSTÖÐUR



DISCOVER

PLAN

TO DO

EN ▾



## HOTEL HOLT

Welcome to Hotel Holt - Your quality Hotel in the heart of Reykjavik, Iceland.

Make sure you choose the best when you select a hotel in Reykjavik, Iceland. We are proud to offer our hospitality to the most discerning travelers. Hotel Holt is a quaint first class hotel, situated on a quiet street, within 5 minutes walking distance from the heart of Reykjavik, the capital of Iceland. Holt Hotel offers a refined combination of comfortable elegance and fastidious efficiency.

### An Art Gallery within a Hotel

All rooms, lounges, conference facilities and hallways at Hotel Holt are adorned with original Icelandic art, representing the largest privately owned art collection in Iceland. The historical library, lounge, sitting room and bar are elegantly comfortable and the restaurant, Restaurant Gallery, is one of the most renowned in Iceland.

### Preserving Quality is our business

Our standards are rigorously applied. We offer our guests modern comfort, classic cuisine, elegant surroundings, efficient, friendly and professional service. At Hotel Holt personal attention is our hallmark. Quality is never accidental, it is always the result of intelligent effort.

### ADDRESS

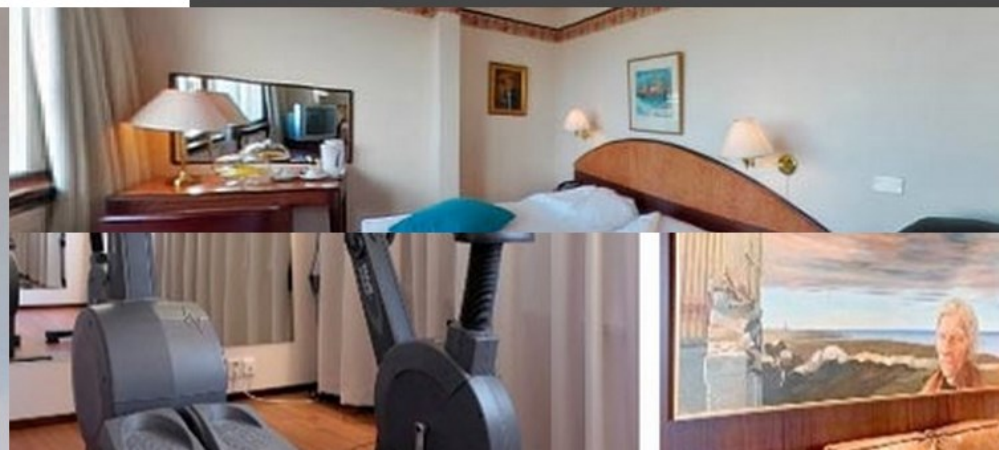
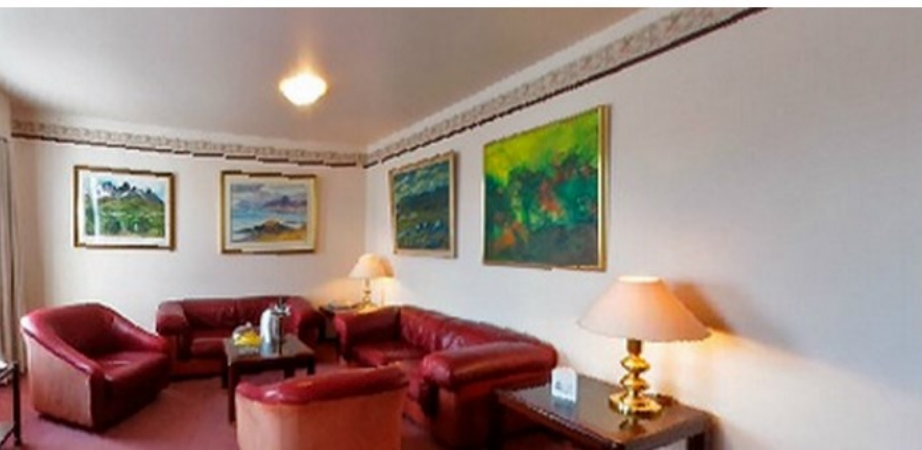
HOTEL HOLT  
BERGSTAÐASTRÆTI 37  
101 REYKJAVÍK

### CONTACT

+354 552-5700  
+354 562-3025

HOLT@HOLT.IS  
WWW.HOLT.IS

VIEW MAP



# www.ferdalag.is



**FERDALAG.IS**  
UPPLÝSINGABRUNNUR UM FERDALÖG Á ÍSLANDI

ÍSLENSKA

Náttúra og útvist

Akstur og umferð

Þjónusta og ævintýri



## Ævintýri allt árið

Allan ársins hring býður Ísland upp á ótal möguleika til skemmtunar og afþreyingar.

Finndu þitt ævintýri

## Leitið og þið munið finna...

Vantar þig hjálp við að skipuleggja ferðalagið. Finndu ævintýri og þjónustu um allt land með því að nota leitarmöguleikana hér til hliðar. Yfir **3.000 ferðaþjónustuaðilar** og **700 áhugaverðir staðir**. Möguleikarnir eru þannig allt að því endalausir.

Flokkur

Undirflokkur

Svæði

Leita

# LEITARNIÐURSTÖÐUR

Leitarniðurstöður

Sjá lista

Sjá á korti

## 17 Hvalaskoðun

### Arctic Adventures



Heimilisfang Laugavegur 11  
Reykjavík

Upplýsingar +354 562-7000  
info@adventures.is  
www.adventures.is

Sjá á korti

Nánar

### Elding - Hvalaskoðun Reykjavík



Heimilisfang Ægisgarður 5  
Reykjavík

Upplýsingar +354 519-5000  
elding@elding.is  
www.whalewatching.is

Þjónusta



Sjá á korti

Nánar

### Eskimos ehf.



Heimilisfang Skútuvogur 1b  
Reykjavík

Upplýsingar +354 414-1500  
eskimos@eskimos.is  
www.eskimos.is

Sjá á korti

Nánar

### Gray Line Iceland



### Hvalalíf ehf.



### Iceland Travel



# LEITARNIÐURSTÖÐUR — EINSTAKUR AÐILI



VISIT ICELAND  
OFFICIAL TOURISM INFORMATION SITE

Discover Iceland Things To Do

Plan your trip

ENGLISH

Travel to Iceland Accommodation Getting Around Tour Operators Map of Iceland Brochure Requests



All results(91)

## Hotel Borg ★★★★★

Map view



### About

**Hotel Borg – Character With Style.** Dignified and imposing, Hotel Borg overlooks the beautiful square of Austurvöllur, in the heart of Reykjavik, across from Althingi, the Icelandic parliament and the cathedral. The Borg, which has become one of Reykjavik's landmarks, is conveniently located within walking distance of variety of restaurants, businesses, souvenir shops, art galleries and specialty shops. Hotel Borg also offers Concierge service to ensure that guests can easily access all the information and assistance they may require.

Welcome to Hotel Borg

Please contact for rates and booking information.

### Information

Accommodation  
56 Rooms, 93 Beds

Opening period  
All year

Categories  
Hotels, Restaurants, Pubs & Clubs.

### Contact



**Hotel Borg**  
Pósthústræti 11  
101 Reykjavík  
[View map](#)

**Telephone:**  
+354 551-1440

**Fax:**  
+354 551-1420

**Email**  
[reception@hotelborg.is](mailto:reception@hotelborg.is)

**Website**  
[www.hotelborg.is](http://www.hotelborg.is)

# GAGNAGRUNNUR UM ÁHUGAVERÐA STAÐI

nd.com/plan-your-trip/travel-search/search-results/?SubCategories=&CategoryID=attractions&RegionID=1&Query=

DIY Cedar Smokeho... Boutique Hotels in E...



Discover Iceland Things To Do Plan your trip

ENGLISH

Travel to Iceland Accommodation Getting Around Tour Operators Map of Iceland Brochure Requests

Attractions Select your ... West Search

Filter results

List view Map view

91 Attractions

- Akrafjall Mountain**  
  
Location: Akurenes  
[View on map](#) [Read more](#)
- Amarstapi**  
  
Location: Snæfellsbær  
[View on map](#) [Read more](#)
- Bardarlaug pool**  
  
Location: Snæfellsbær  
[View on map](#) [Read more](#)
- Bamafoss, Children's Falls**  
  
Location: Borgarnes  
[View on map](#) [Read more](#)
- Baula**  
  
Location: Borgarnes  
[View on map](#) [Read more](#)
- Bjossarolo - playground**  
  
Location: Borgarnes  
[View on map](#) [Read more](#)

# BIRTING Á LANDSHLUTAVEFJUM

[Help & Advice](#) | [Media](#) | [About](#) | [Contact](#)  EN IS



**VISIT WESTFJORDS**

Official travel guide to the Westfjords of Iceland



## TRAVEL

How to get there and around

## WHAT TO SEE & DO

Activities, interesting places, restaurants and much more

## WHERE TO STAY

Hotels and camping places and everything between

## INSPIRATION

Guides and recommendations from the locals

Welcome to the Westfjords  
#Westfjords

Share us    

Can't find it? Try searching for it :)

TRAVEL SEARCH 

- UNIQUE EXPERIENCE -





# ÝMSIR AÐRIR VEFIR MEÐ GÓÐUM UPPLÝSINGUM

[www.vegvisir.is](http://www.vegvisir.is) – Vegalengdir og ferðatími

[www.nat.is](http://www.nat.is) – Almenningsamgöngur

[www.straeto.is](http://www.straeto.is) - Almenningsamgöngur

Vefir einstakra sveitarfélaga



# VEGVÍSIR.IS



## VEGVÍSIR

ÞAR SEM FERDALAGIÐ BYRJAR



Af stað!

[Facebook](#) [Twitter](#)



# VEGVÍSIR

ÞAR SEM FERDALAGIÐ BYRJAR

Akureyri



Bifröst

 **283** km

## Ferðatími

Bundið slitlag 3 klst. og 20 mín.

**Samtals 3 klst. og 20 mín.**

Ferðatími miðast við 85 km. meðalhraða á bundnu slitlagi og 75 km. á malarvegi.

## Kostnaður

### Bensín

- 5 l./100km. **3.495 kr.**
- 10 l./100km. **6.990 kr.**
- 15 l./100km. **10.485 kr.**

### Dísel

- 5 l./100km. **3.339 kr.**
- 10 l./100km. **6.678 kr.**
- 15 l./100km. **10.018 kr.**

Kostnaður miðast við 247.0 kr. fyrir bensínlitra og 236.0 kr. fyrir litra af dísel. Verðin eru fengin frá GSM Bensín.

## Vegir

# NAT.IS

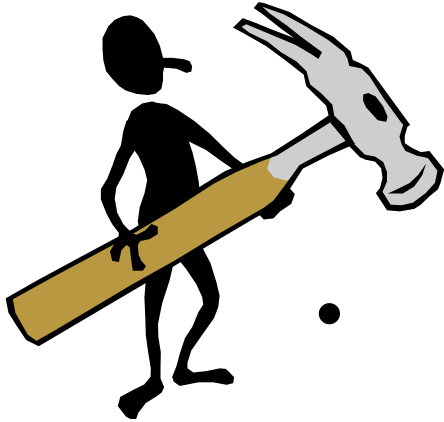


# NÆSTU SKREF Í ÞRÓUN Á GRUNNINUM

- Áframhaldandi samvinna við Íslandsstofu og markaðsstofur
- Meiri og betri upplýsingar



# HVERNIG HÖLDUM VIÐ GRUNNINUM GÓÐUM?



- Með ykkar hjálp!
- [upplýsingar@ferdamalastofa.is](mailto:upplýsingar@ferdamalastofa.is)
- Sími: 535-5510

